



INVENTAIRE des TUNNELS FERROVIAIRES de FRANCE

itff@hotmail.fr

FICHE TUNNEL

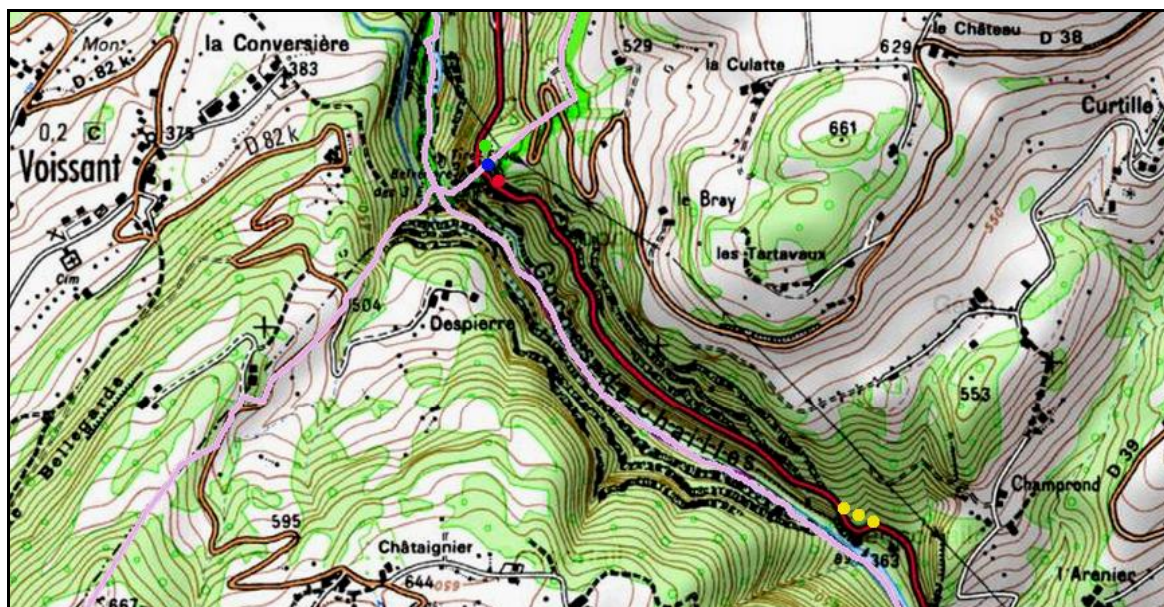
N° INVENTAIRE : **73226.1** NOM : Tunnel des Trois Evêchés

SECTION de LIGNE : SAINT BERON (73) > SAINT LAURENT DU PONT (38)

COMMUNES : Entrée : Saint Béron (73) Sortie : Saint Franc (73)

COORDONNEES : Lambert II Etendu
X : 864,500 X : 864,520
Y : 2059,477 Y : 2059,430

Altitude moyenne : 420 m



Les points jaunes indiquent le tunnel voisin de Chailles, n° 73233.1

DONNEES TECHNIQUES :

Nature de l'ouvrage : Vrai tunnel de percement
Longueur : 85 m
Nombre de voies : 1
Usage actuel : Abandonné
Etat général accès : Route
Etat général galerie : Mauvais (éboulements partiels)

COMMENTAIRES :

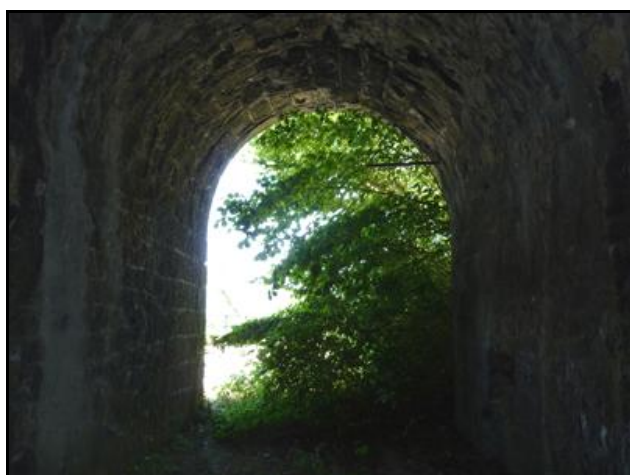
Ce tunnel de l'ancienne ligne métrique Saint Béron > Saint Laurent du Pont passe sous l'éperon rocheux des Trois Evêchés dans les gorges de Chailles. Abandonné, son accès reste néanmoins facile puisqu'il s'ouvre en bordure de la route N 6. **Par contre, son état est très mauvais, voire dangereux. A visiter avec prudence.**

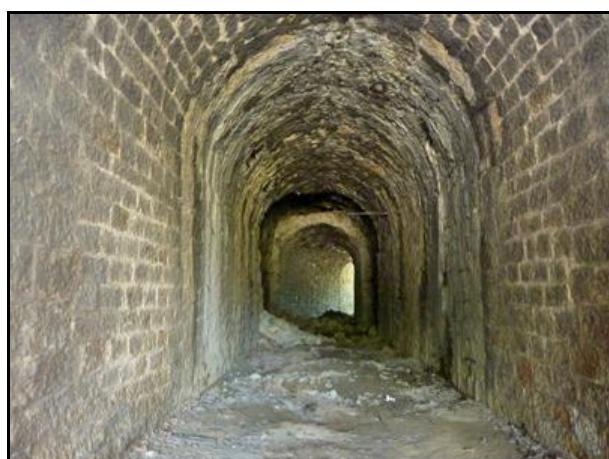
ICONOGRAPHIE :

ENTREE

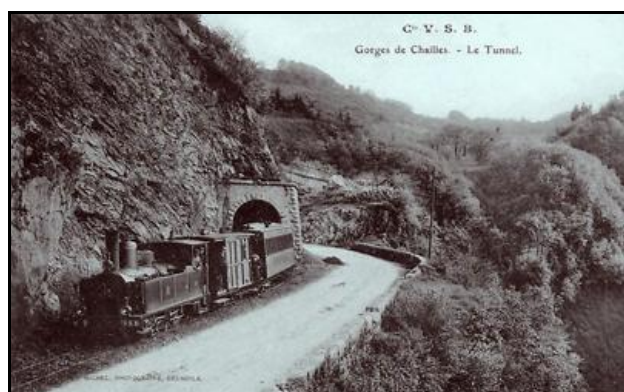


SORTIE

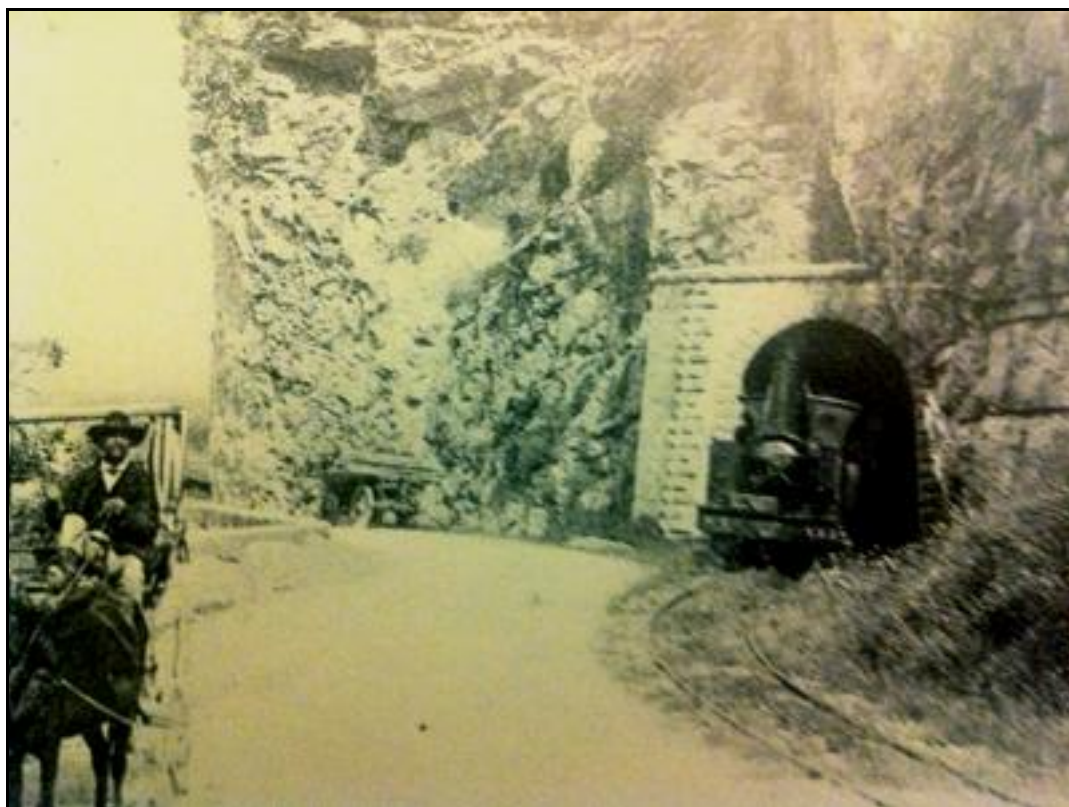




La galerie présente à peu près en son centre un décollement et un effondrement de parement
Des pierres peuvent dégringoler à tout moment



Ci-dessus et ci-dessous, l'entrée et la sortie du tunnel du temps du petit train



Si cette fiche comporte des erreurs ou des oublis, merci de nous le signaler.

★ ★ ★