



INVENTAIRE des TUNNELS FERROVIAIRES de FRANCE

itff@hotmail.fr

FICHE TUNNEL

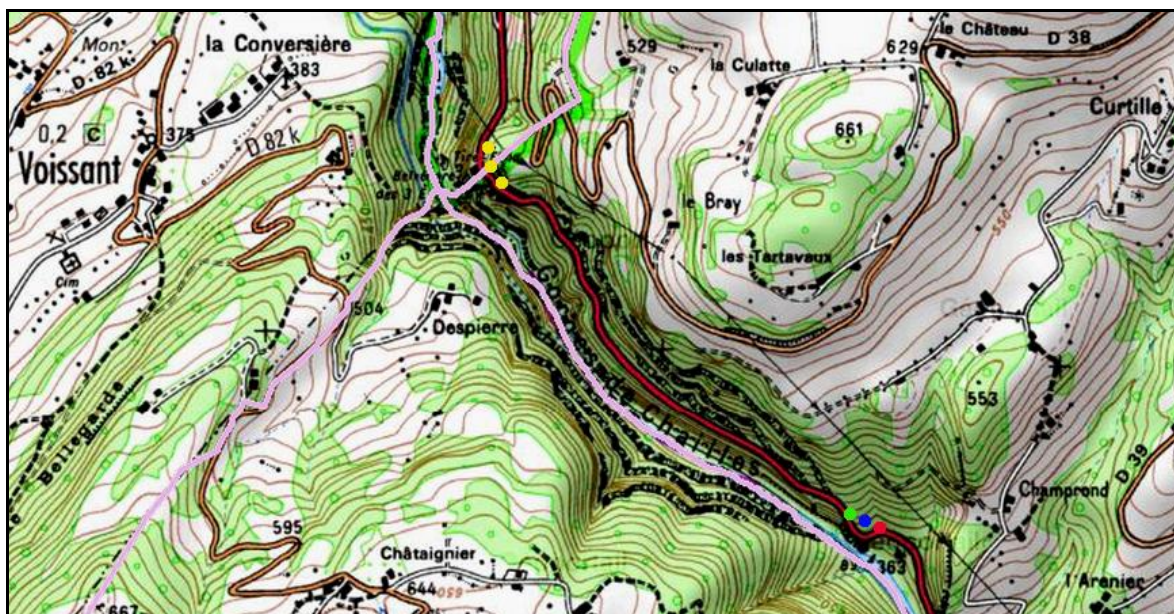
N° INVENTAIRE : 73233.1 NOM : Tunnel de Chailles

SECTION de LIGNE : SAINT BERON (73) > SAINT LAURENT DU PONT (38)

COMMUNES : Entrée : Saint Franc (73) Sortie : Saint Franc (73)

COORDONNEES : Lambert II Etendu
X : 865,458 X : 865,531
Y : 2058,631 Y : 2058,604

Altitude moyenne : 422 m



Les points jaunes indiquent le tunnel voisin des trois Evêchés, n° 73226.1

DONNEES TECHNIQUES :

Nature de l'ouvrage : Vrai tunnel de percement

Longueur : 50 m

Nombre de voies : 1

Usage actuel : Abandonné

Etat général accès : Route

Etat général galerie : Mauvais

COMMENTAIRES :

Aussi appelé tunnel du Barrage du Guiers.

Ce tunnel de l'ancienne ligne métrique Saint Béron > Saint Laurent du Pont est abandonné mais son accès reste néanmoins facile puisqu'il se trouve en bordure de la route N 6.

Galerie en grande partie directement taillée en roche vive, il est dans un état passable et livrait passage à une ligne téléphonique dont les potences métalliques sont toujours présentes.

Le fronton de sa sortie, seule partie maçonnée de l'ouvrage, est totalement effondré et obstrue en partie la galerie, laquelle est en outre cachée, en été, par la végétation abondante du bord de la route.

ICONOGRAPHIE :

ENTREE



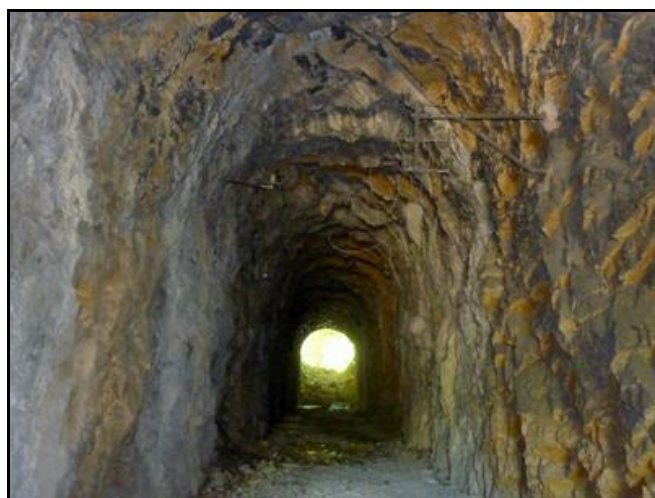
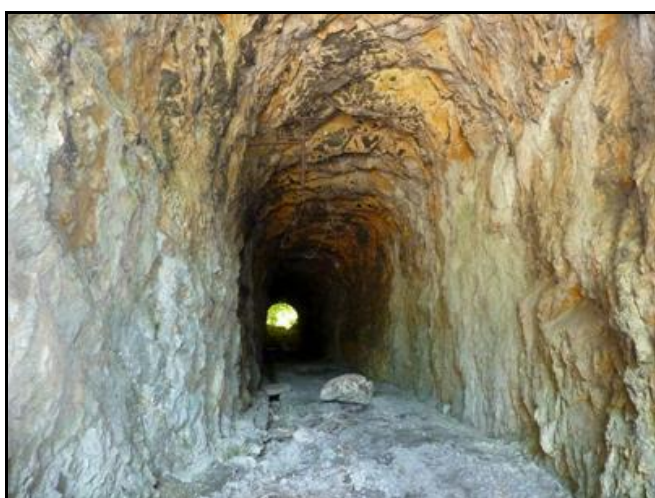
La ligne téléphonique est ici bien visible

SORTIE





La sortie partiellement obstruée par l'effondrement du fronton



L'entrée du tunnel du temps du petit train



Vue d'époque ancienne et hélas éloignée de la sortie du tunnel (flèche)

Si cette fiche comporte des erreurs ou des oublis, merci de nous le signaler.

★ ★ ★