



INVENTAIRE des TUNNELS FERROVIAIRES de FRANCE

itff@hotmail.fr

FICHE TUNNEL

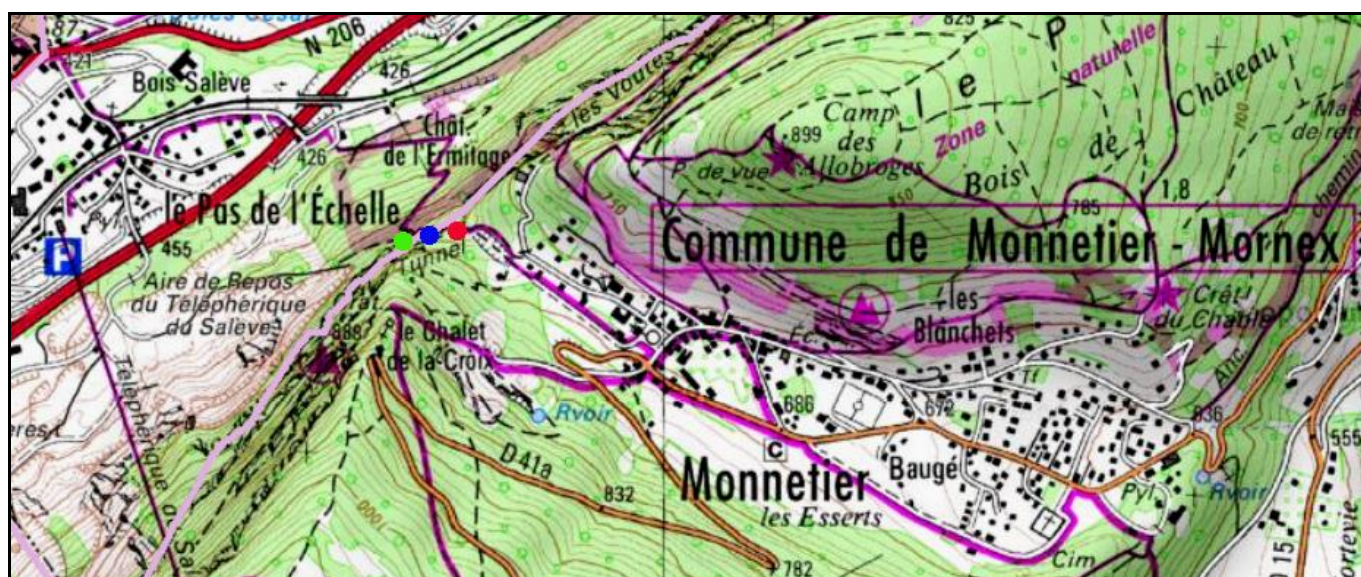
N° INVENTAIRE : 74118.1 NOM : Tunnel du Pas de l'Échelle

SECTION de LIGNE : VEYRIER SALEVE (74) > MONNETIER (74)

COMMUNES : Entrée : Etrembières (74) Sortie : Monnetier Mornex (74)

COORDONNEES : Lambert II Etendu
X : 898,167 X : 898,309
Y : 2136,448 Y : 2136,503

Altitude moyenne : 650 m



DONNEES TECHNIQUES :

Nature de l'ouvrage : Vrai tunnel de percement
Longueur : 119 m
Nombre de voies : 1
Usage actuel : Fermé
Etat général accès : Pédestre bon
Etat général galerie : Bon

COMMENTAIRES :

Unique tunnel de l'ancien réseau métrique à crémaillère développé à partir d'Annemasse, Etrembières et Veyrier vers le mont Salève. A noter que ce chemin de fer fut le premier réseau de ce type à être électrifié (par troisième rail) dans le monde.

Dans la mesure où une importante carrière en exploitation a détruit l'ancien tracé de la ligne en aval du tunnel, l'approche du souterrain ne peut se faire que par le haut et sa sortie. Laquelle est fermée pour des raisons de sécurité (tirs de mines et falaises).

A 72 m de l'entrée, dans le piédroit gauche, le tunnel possède une fenêtre de 3 m de large qui donne sur le vide et la falaise. Cette ouverture a été le théâtre d'un accident tragique. Le 13 septembre 1945, Jeannot Debat, un jeune garçon de 7 ans qui avait été envoyé en séjour d'enfants en Haute-Savoie, échappe à la surveillance de sa monitrice et fait une chute mortelle dans la falaise. Une plaque située en aval du tunnel rappelle sa mémoire. C'est le seul accident tunnelier français qui mette en cause un souterrain désaffecté.

ICONOGRAPHIE :

ENTREE

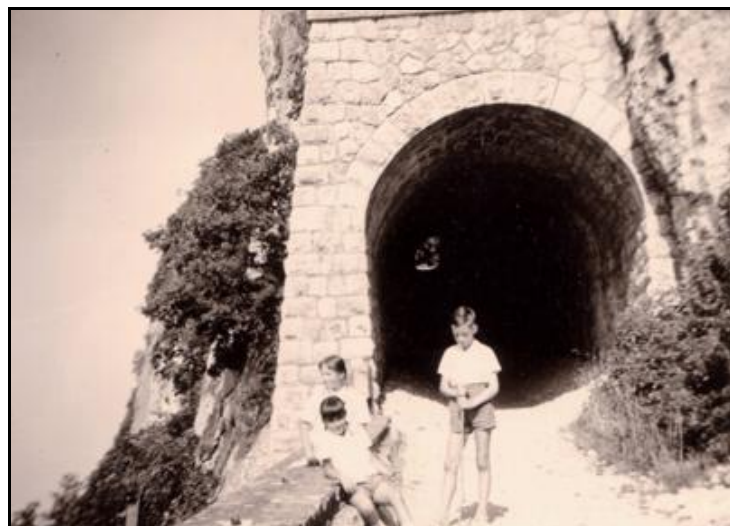


L'entrée en aval

SORTIE

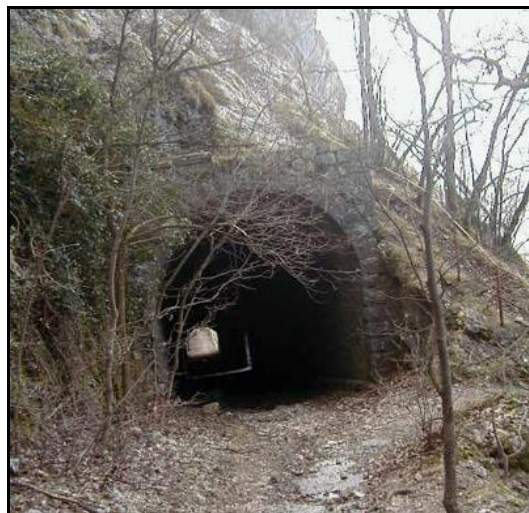


La sortie fermée en amont



Ci-contre, l'entrée du tunnel du temps où l'ancienne plateforme ferroviaire était un lieu de randonnée très prisé des petits et des grands.

Aujourd'hui, à quelques dizaines de mètres de cette entrée, la ligne est détruite par une carrière et tombe sur le front de taille de cette dernière



Ci-dessus et ci-dessous, le tunnel et le cycle des saisons,
à l'époque où il était encore un haut-lieu de promenade

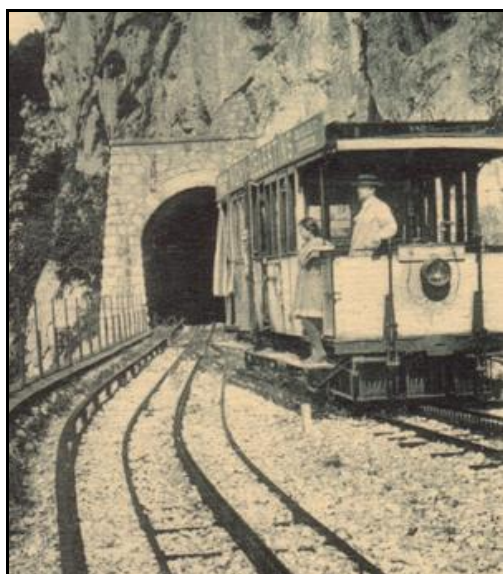




La galerie, la fenêtre médiane et la splendide vue qui s'ouvre vers le lac Léman (au fond) et Genève



La rampe du Salève et l'entrée du tunnel dans la falaise (flèche rouge)



L'entrée et la sortie du tunnel du temps du train à crémaillère



L'entrée du tunnel et la station d'évitement du temps où le chemin de fer était en service
Les troisièmes rails électrifiés sont bien visibles
Sur la photo de droite, notez l'avion, signe du progrès technique alors en plein essor

Si cette fiche comporte des erreurs ou des oublis, merci de nous le signaler.

★ ★ ★