



# INVENTAIRE des TUNNELS FERROVIAIRES de FRANCE

[itff@hotmail.fr](mailto:itff@hotmail.fr)

## FICHE TUNNEL

N° INVENTAIRE : 75112.12 NOM : Galerie de Reuilly Sud

SECTION de LIGNE : BEL AIR (75) > PARIS BASTILLE (75)

COMMUNES : Entrée : Paris 12° (75) Sortie : Paris 12° (75)

COORDONNEES : Lambert II Etendu  
X : 604,314 X : 604,191  
Y : 2426,993 Y : 2426,993

Altitude moyenne : 40 m



Les points jaunes indiquent, de droite à gauche, les galeries voisines de Bel Air, n° 75112.9 et Picpus, n° 75112.10  
Les points violets indiquent la galerie voisine de Reuilly Nord, n° 75112.11

### DONNEES TECHNIQUES :

Nature de l'ouvrage : Faux tunnel  
Longueur : 134 m  
Nombre de voies : 2  
Usage actuel : Aménagé randonnée  
Etat général accès : Pédestre bon (sol sec et dégagé)  
Etat général galerie : Bon

## COMMENTAIRES :

L'ancienne ligne vers Vincennes, au départ de la gare aujourd'hui disparue de Paris Bastille, a été réaménagée en parcours de randonnée et détente sous le nom de « promenade plantée », lieu très prisé des Parisiens.

Cette galerie fait partie de ce parcours. Elle donnait anciennement accès au petit faisceau de triage de la gare de Reuilly. Complètement détruite et remaniée, elle se présente aujourd'hui comme un souterrain moderne sous une dalle en béton. Des fausses rocailles et une source artificielle ornent ses piédroits.

## ICONOGRAPHIE :

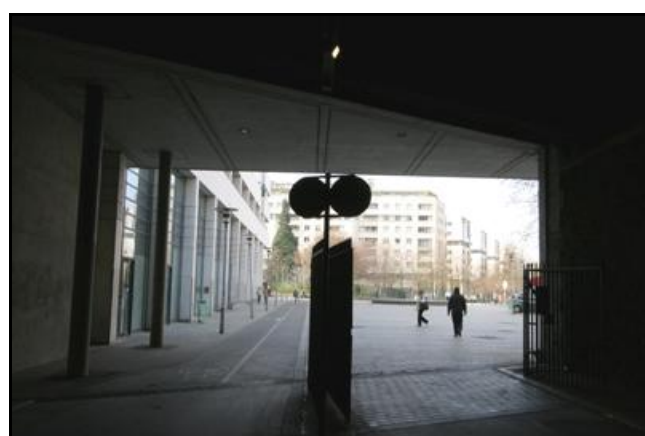
### ENTREE



### SORTIE



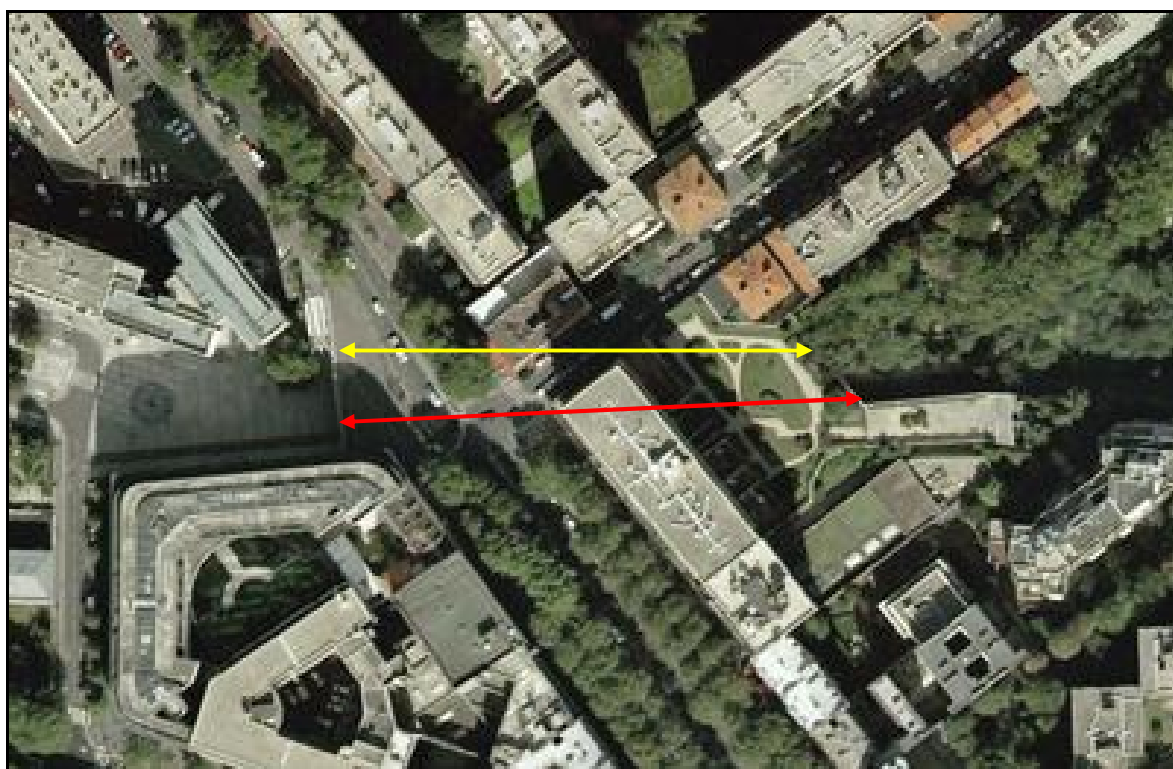
Ci-contre, sortie de la galerie de Reuilly Sud  
On devine à l'extrême gauche (**flèche rouge**) la sortie de la galerie de Reuilly Nord



L'entrée et la sortie vues de l'intérieur



La galerie agrémentée de fausses rocailles



Vue aérienne des galeries de Reuilly  
Flèche jaune : galerie de Reuilly Nord  
Flèche rouge : galerie de Reuilly Sud

**Si cette fiche comporte des erreurs ou des oublis, merci de nous le signaler.**

★ ★ ★