



INVENTAIRE des TUNNELS FERROVIAIRES de FRANCE

itff@hotmail.fr

FICHE TUNNEL

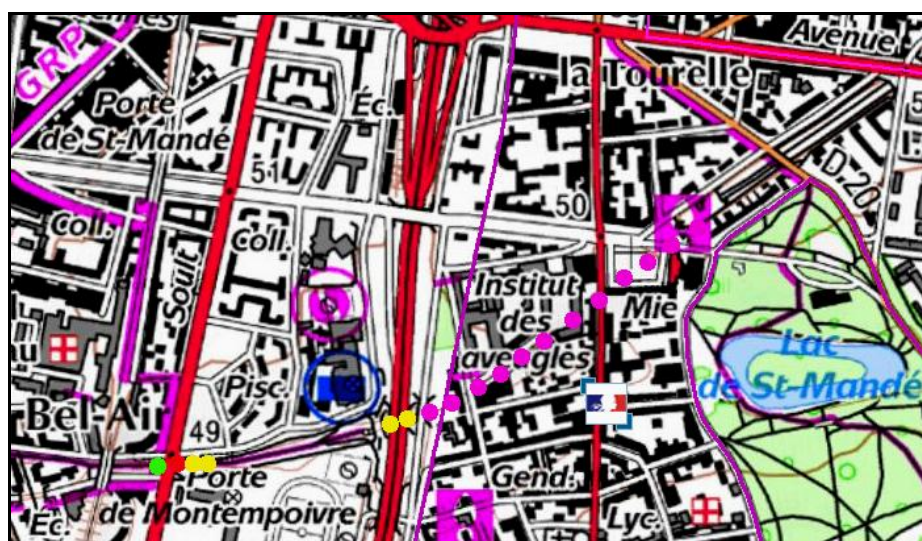
N° INVENTAIRE : 75112.13 NOM : Galerie Soult 1

SECTION de LIGNE : BEL AIR (75) > LA TOURELLE (94)

COMMUNES : Entrée : Paris 12° (75) Sortie : Paris 12° (75)

COORDONNEES : Lambert II Etendu
X : 605,317 X : 605,340
Y : 2426,916 Y : 2426,917

Altitude moyenne : 42 m



Les points jaunes indiquent, de gauche à droite, les galeries voisines de Soult 2, n° 75112.14, et Périphérique, n° 75112.15

Les points violets indiquent la galerie voisine de la Tourelle, n° 75112.16

DONNEES TECHNIQUES :

Nature de l'ouvrage : **Faux tunnel**
Longueur estimée : 23 m
Nombre de voies : 2
Usage actuel : **Aménagé randonnée**
Etat général accès : **Pédestre bon (sol sec et dégagé)**
Etat général galerie : **Bon**

COMMENTAIRES :

Faux tunnel construit pour passer sous le boulevard Sout.

ICONOGRAPHIE :**ENTREE****SORTIE**

Sortie de la galerie Sout 1
vue depuis l'entrée de la galerie Sout 2

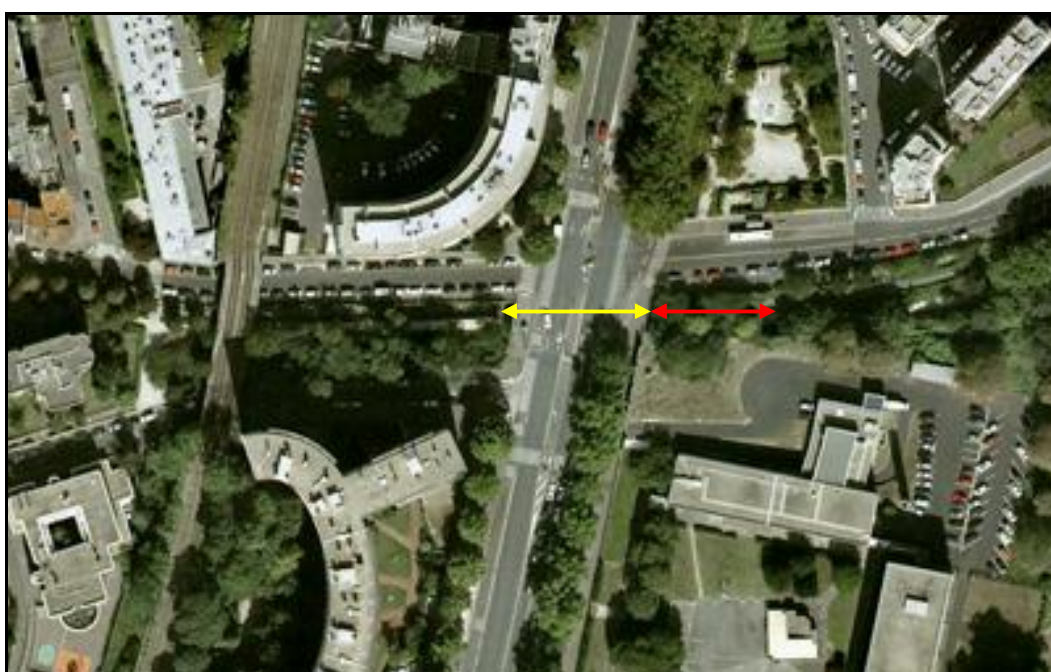


Ci-contre, l'entrée de la galerie Sout 1
A l'arrière-plan, la galerie Sout 2

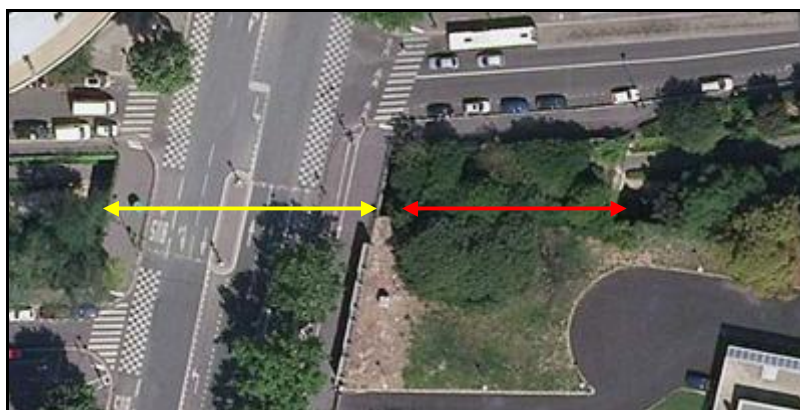




Ci-contre, l'entrée de la galerie Sout 1
vue de l'intérieur



Ci-dessus et ci-dessous, vues aériennes des galeries Sout 1 et 2
Flèche jaune : galerie Sout 1
Flèche rouge : galerie Sout 2



Si cette fiche comporte des erreurs ou des oublis, merci de nous le signaler.