



INVENTAIRE des TUNNELS FERROVIAIRES de FRANCE

itff@hotmail.fr

FICHE TUNNEL

N° INVENTAIRE : **75112.4** NOM : Galerie de Bercy

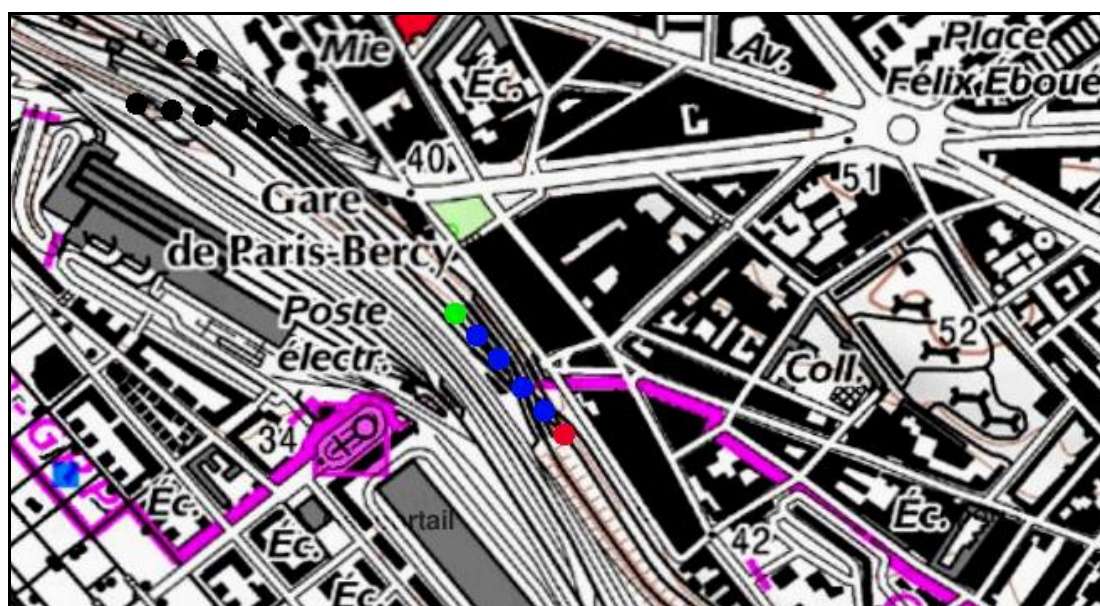


SECTION de LIGNE : PARIS LYON (75) > BERCY CEINTURE (75)

COMMUNES : Entrée : Paris 12° (75) Sortie : Paris 12° (75)

COORDONNEES : Lambert II Etendu
X : 603,841 X : 603,958
Y : 2426,589 Y : 2426,447

Altitude moyenne : 30 m



Les points noirs indiquent les galeries voisines de Charolais 2 et 3, n° 75112.2 et 3

DONNEES TECHNIQUES :

Nature de l'ouvrage : **Saut de mouton**
Longueur estimée : 183 m
Nombre de voies : 4
Usage actuel : **En service (accès dangereux)**
Etat général accès : **Ligne en service (accès dangereux)**
Etat général galerie : **Bon**

COMMENTAIRES :

Saut de mouton permettant à des voies de passer sous d'autres voies. Il comporte d'est en ouest trois galeries décalées :

- Une première galerie à voie unique de 93 m de long environ.
- Une deuxième galerie à voie unique 50 m de long.
- Et une galerie à deux voies de 60 m de long.

ICONOGRAPHIE :

ENTREE

SORTIE



La galerie Est à voie unique



La galerie à deux voies



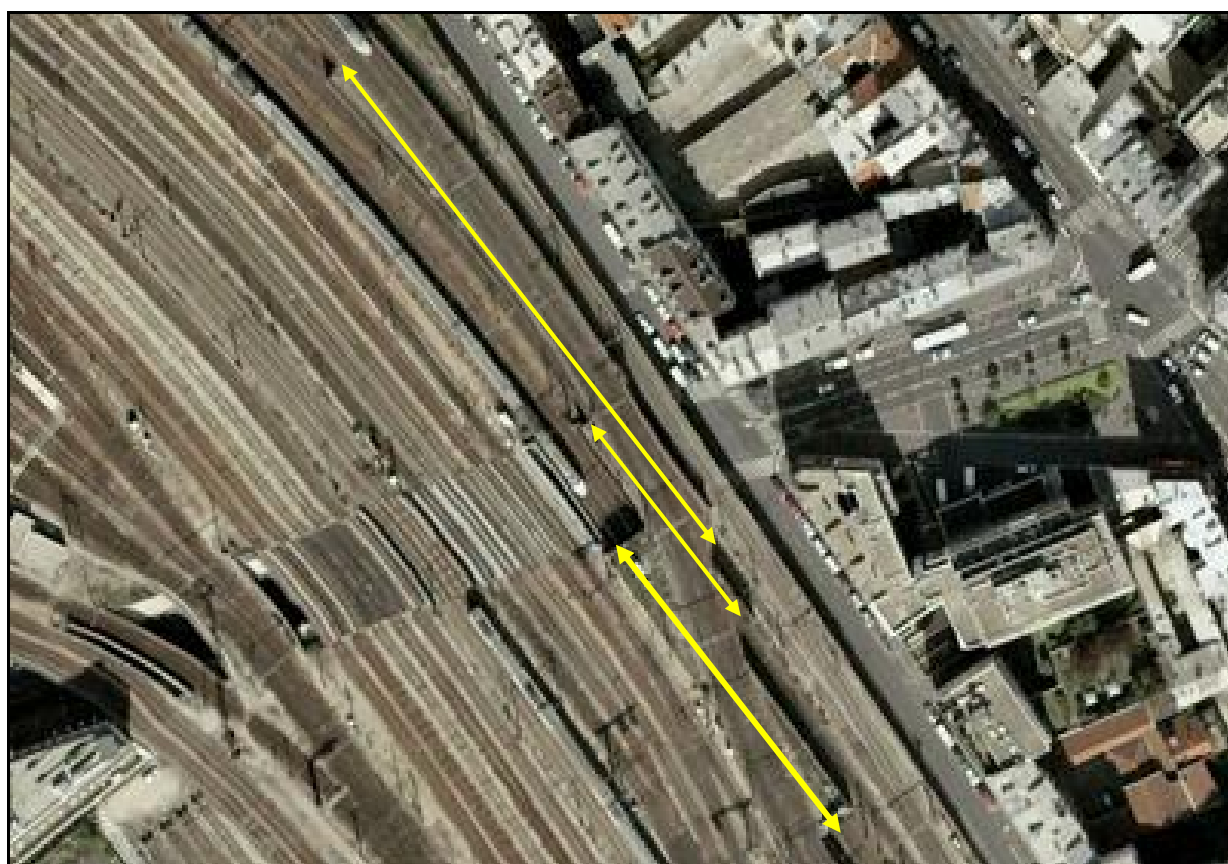
Ci-contre, entrée de la longue galerie Est à voie unique, avec, à sa droite, la deuxième galerie à voie unique



Ci-dessus et ci-dessous, les trois galeries du saut de mouton de Bercy



Ci-contre,
la sortie du saut de mouton vue de l'intérieur



Vue aérienne du saut de mouton de Bercy et de ses trois galeries

Si cette fiche comporte des erreurs ou des oublis, merci de nous le signaler.