



INVENTAIRE des TUNNELS FERROVIAIRES de FRANCE

itff@hotmail.fr

FICHE TUNNEL

N° INVENTAIRE : **75112.7** NOM : Galerie de la Petite Ceinture Ouest



SECTION de LIGNE : PARIS LYON (75) > BERCY CEINTURE (75)

COMMUNES : Entrée : Paris 12° (75) Sortie : Paris 12° (75)

COORDONNEES : Lambert II Etendu
X : 604,447 X : 604,478
Y : 2425,916 Y : 2425,878

Altitude moyenne : 30 m



Les points noirs indiquent la galerie voisine de la Râpée, n° 75112.5
Les points bleu ciel indiquent la galerie voisine de la Porte de Bercy, n° 75112.6
Les points violets indiquent la galerie voisine de Petite Ceinture Est, n° 75112.8
Les points jaunes indiquent la galerie voisine de Porte de Charenton, n° 75112.17

DONNEES TECHNIQUES :

Nature de l'ouvrage : **Faux tunnel**
Longueur estimée : 49 m
Nombre de voies : 2
Usage actuel : **En service (accès dangereux)**
Etat général accès : **Ligne en service (accès dangereux)**
Etat général galerie : **Bon**

COMMENTAIRES :

Faux tunnel ouest d'un ensemble bitube permettant aux plus anciennes voies de la gare de Lyon de passer sous l'ancienne ligne de petite ceinture.

ICONOGRAPHIE :

ENTREE



La galerie ouest est la galerie visible

SORTIE

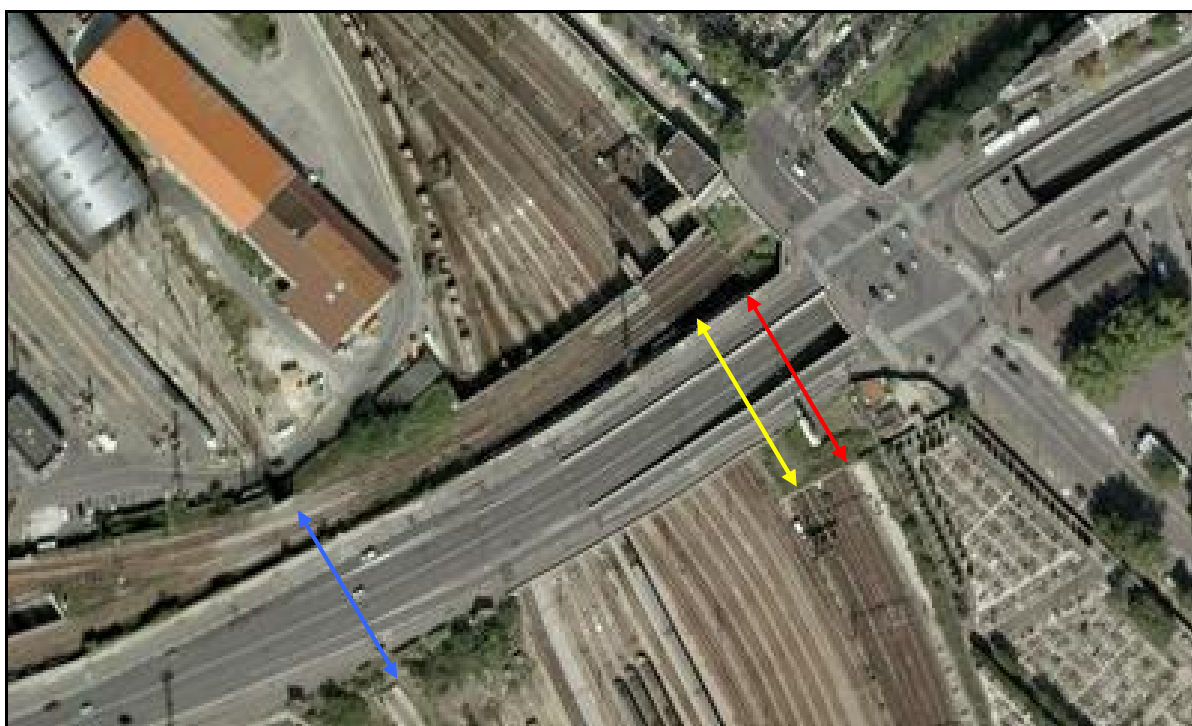


Ci-dessus et ci-dessous, la galerie ouest est à gauche





Photo prise depuis la cabine de conduite d'un TGV



Vue aérienne des deux galeries de Petite Ceinture

Flèche jaune : galerie Ouest

Flèche rouge : galerie Est

Flèche bleue : galerie de la Porte de Bercy

Si cette fiche comporte des erreurs ou des oublis, merci de nous le signaler.

★ ★ ★