



INVENTAIRE des TUNNELS FERROVIAIRES de FRANCE

itff@hotmail.fr

FICHE TUNNEL

N° INVENTAIRE : 75113.5 NOM : Galerie de l'EMT Paris Sud Ouest

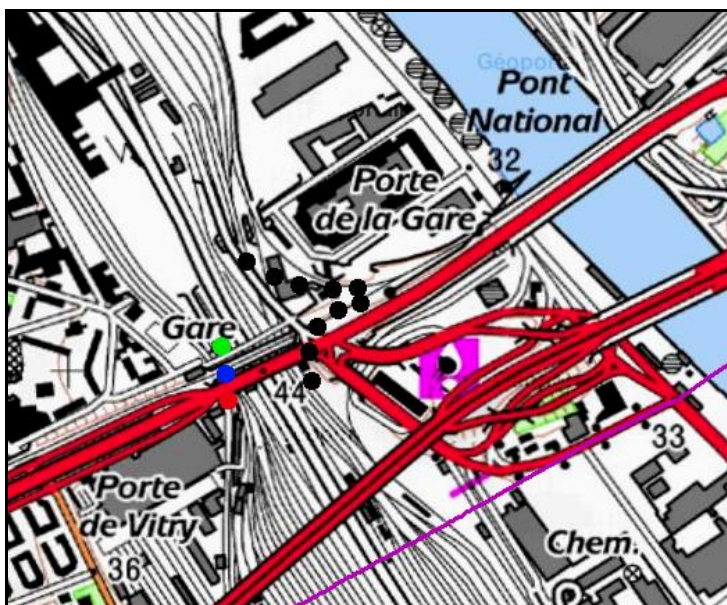


SECTION de LIGNE : PARIS AUSTERLITZ (75) > BOULEVARD MASSENA (75)

COMMUNES : Entrée : Paris 13° (75) Sortie : Paris 13° (75)

COORDONNEES : Lambert II Etendu
X : 603,210 X : 603,223
Y : 2425,268 Y : 2425,192

Altitude moyenne : 18 m



Les points noirs indiquent les sorties des galeries voisines Massena Nord et Sud, n° 75113.6 et 7

DONNEES TECHNIQUES :

Nature de l'ouvrage : Saut de mouton
Longueur estimée : 77 m
Nombre de voies : 2
Usage actuel : En service (accès dangereux)
Etat général accès : Ligne en service (accès dangereux)
Etat général galerie : Bon

COMMENTAIRES :

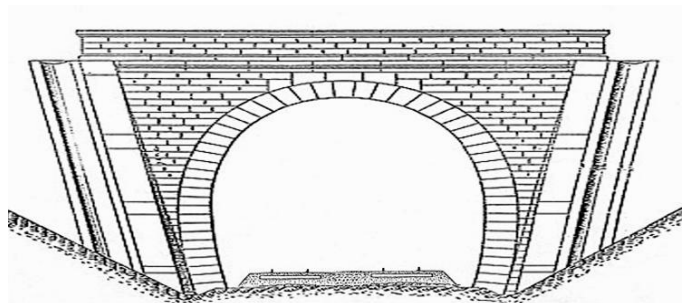
Saut de mouton en forme de faux tunnel souterrain permettant aux voies d'accès à l'Etablissement Matériel et Traction (EMT) de Paris Sud Ouest, de passer sous d'autres voies.

ICONOGRAPHIE :

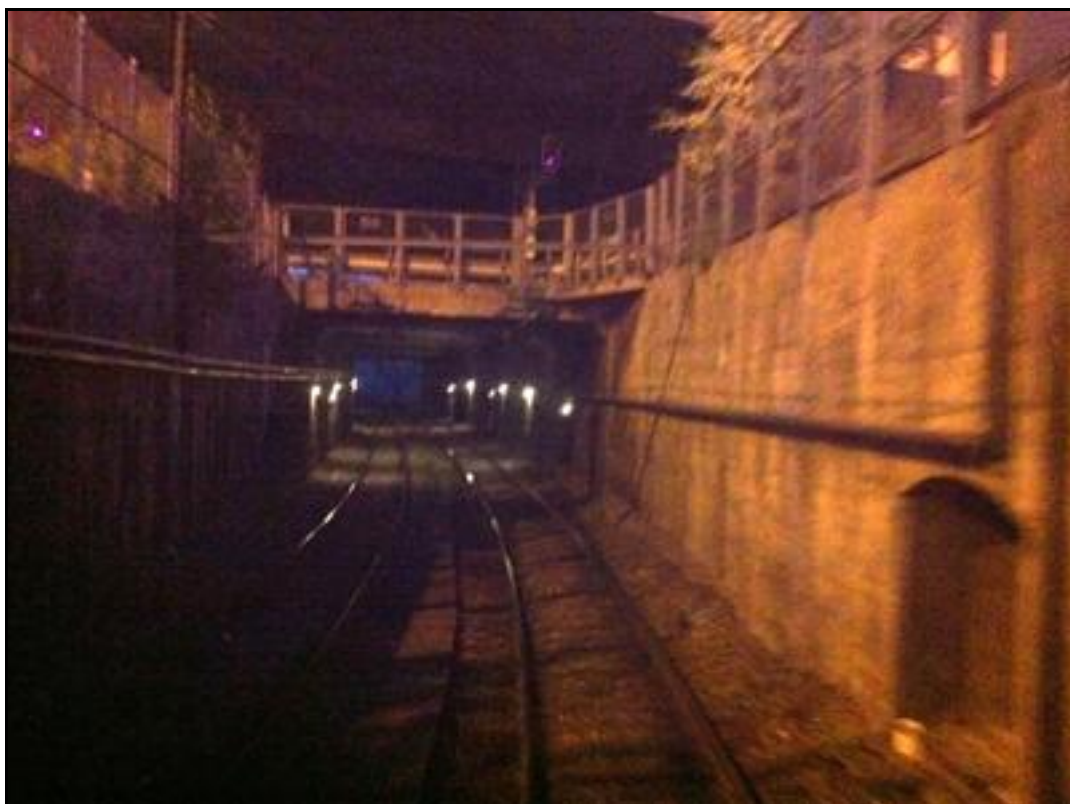
ENTREE

SORTIE

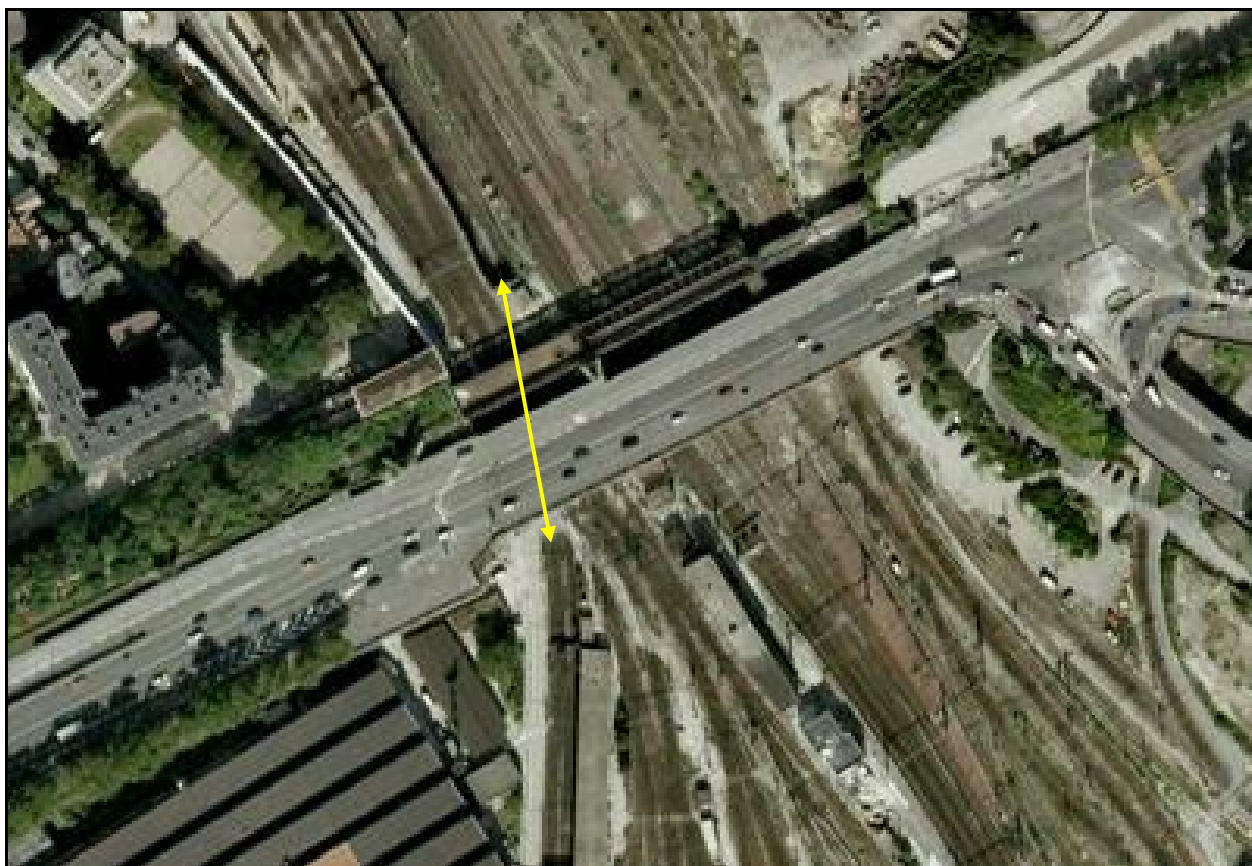
Une photo actuelle disponible pour l'instant.
Il ne tient qu'à vous...



Quelqu'un a pris mon derrière. Qui prendra mon visage ?



La sortie et la galerie du saut de mouton de l'EMT Paris Sud Ouest
photographiées de nuit



Vue aérienne du saut de mouton

Si cette fiche comporte des erreurs ou des oublis, merci de nous le signaler.

★ ★ ★