



INVENTAIRE des TUNNELS FERROVIAIRES de FRANCE

itff@hotmail.fr

FICHE TUNNEL

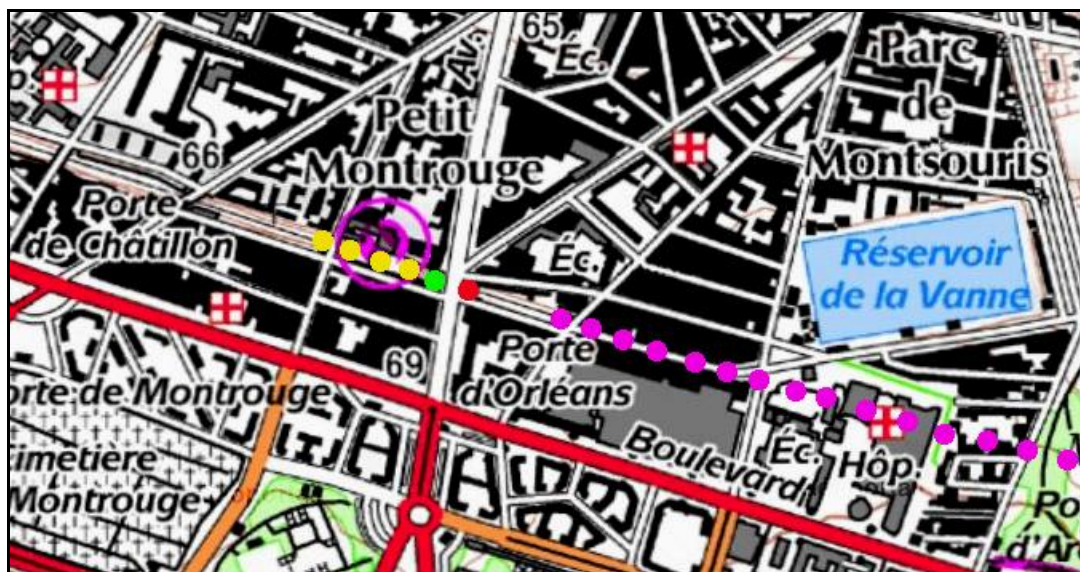
N° INVENTAIRE : 75114.4 NOM : Galerie de Montrouge Ceinture

SECTION de LIGNE : OUEST CEINTURE (75) > CHATEAU DES RENTIERS (75)

COMMUNES : Entrée : Pais 14° (75) Sortie : Paris 14° (75)

COORDONNEES : Lambert II Etendu
X : 599,183 X : 599,247
Y : 2425,150 Y : 2425,130

Altitude moyenne : 40 m



Les points jaunes indiquent la galerie voisine de Petit Montrouge, n° 75114.3
Les points violets indiquent le tunnel voisin de Montsouris, n° 75114.5

DONNEES TECHNIQUES :

Nature de l'ouvrage : Faux tunnel
Longueur estimée : 67 m
Nombre de voies : 2
Usage actuel : Abandonné
Etat général accès : Pédestre bon
Etat général galerie : Bon

COMMENTAIRES :

Faux tunnel constitué par le dessous du bâtiment de la gare de Montrouge Ceinture et une rue voisine.

ICONOGRAPHIE :

ENTREE



Au fond, l'entrée du tunnel de Montsouris

SORTIE



La sortie de la galerie de Montrouge Ceinture vue depuis l'entrée du tunnel de Montsouris



La gare de Montrouge Ceinture à la grande époque de la vapeur
 Sur la photo de gauche,
 la galerie de Petit Montrouge qui précède la gare et recouvre ses quais, n'existe pas encore

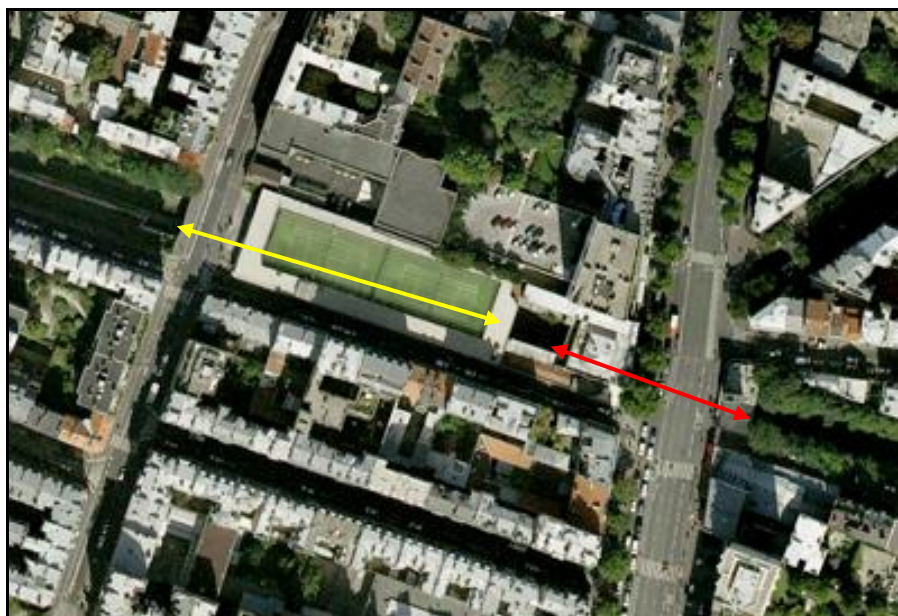


Ci-contre, gravure ancienne montrant la gare de Montrouge Ceinture avec sa galerie et ses escaliers d'accès aux quais encore visibles aujourd'hui

En fond, l'entrée du tunnel de Montsouris



La galerie et le dessous de la gare de Montrouge Ceinture
A l'arrière-plan, la galerie de Petit Montrouge



Vue aérienne des galeries de Petit Montrouge et de Montrouge Ceinture

Flèche jaune : galerie de Petit Montrouge

Flèche rouge : galerie de Montrouge Ceinture

Si cette fiche comporte des erreurs ou des oublis, merci de nous le signaler.