



# INVENTAIRE des TUNNELS FERROVIAIRES de FRANCE

[itff@hotmail.fr](mailto:itff@hotmail.fr)

## FICHE TUNNEL

N° INVENTAIRE : **76103.1** NOM : Tunnel de Sainte Catherine

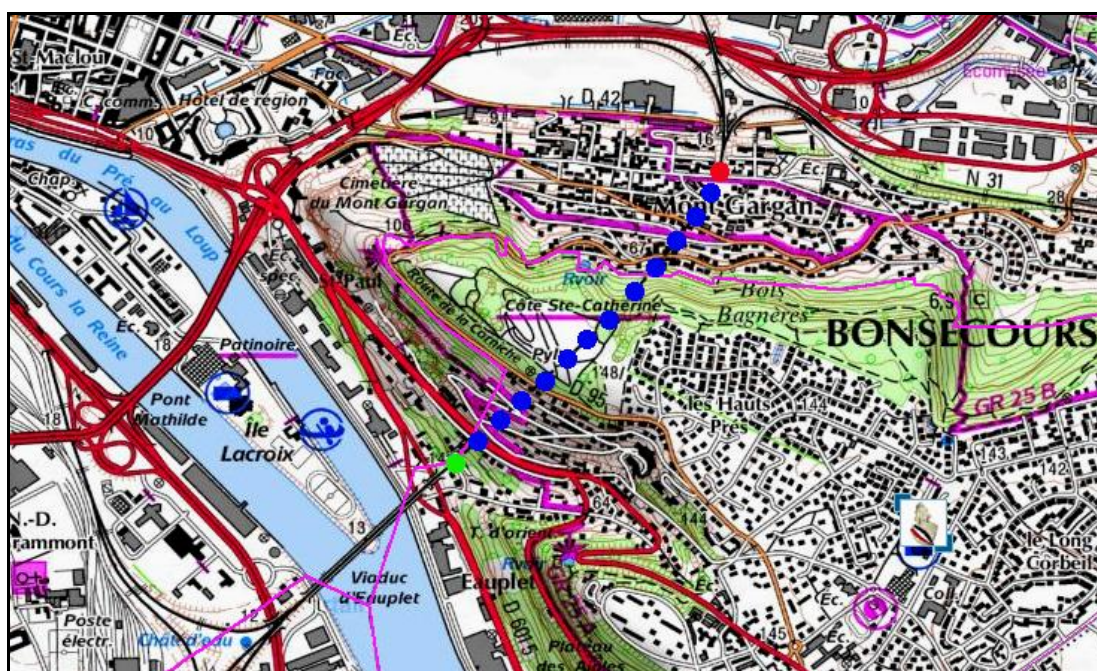


SECTION de LIGNE : SOTTEVILLE LES ROUEN (76) > MONT GARGAN (76)

COMMUNES : Entrée : Bonsecours (76) Sortie : Rouen (76)

COORDONNEES : Lambert II Etendu  
X : 511,120 X : 511,805  
Y : 2493,040 Y : 2493,812

Altitude moyenne : 14 m



### DONNEES TECHNIQUES :

Nature de l'ouvrage : Vrai tunnel de percement  
Longueur : 1056 m  
Nombre de voies : 2  
Usage actuel : En service (accès dangereux)  
Etat général accès : Ligne en service (accès dangereux)  
Etat général galerie : Bon

## COMMENTAIRES :

Aussi appelé tunnel de Bonsecours, ce souterrain sera le théâtre de deux incidents qui auraient pu mal tourner :

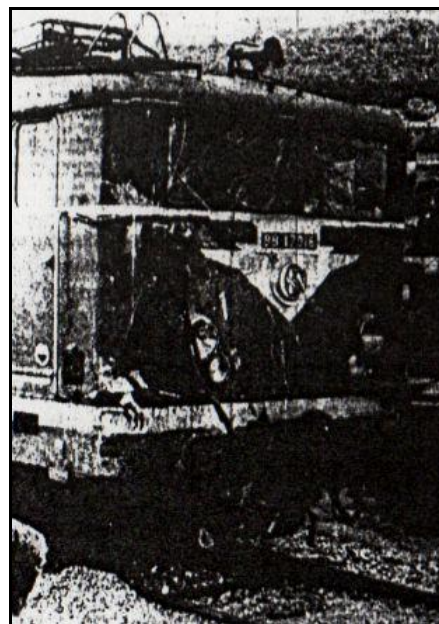
Le 28 juillet 1955, alors que la galerie est justement en travaux de réfection et d'élargissement, de dangereuses fissures apparaissent et prouvent que le terrain bouge. Le chantier est évacué et un éboulement de plus d'un millier de mètres cubes de terre se produit et bouche complètement la galerie. Il faudra un an pour réparer et le tunnel ne sera rouvert qu'en juin 1956.

Par ailleurs, le 20 août 1969, vers 6 h 30 du matin, l'autorail Elbeuf > Rouen, chargé de 80 passagers et conduit par un mécanicien qui fait cette ligne depuis vingt ans, emprunte le tunnel, déraile sur la porte d'un wagon de marchandises perdue par un convoi précédent, et s'immobilise en travers de la galerie en empiétant sur l'autre voie de circulation.

Quoique légèrement blessé par l'arrêt brutal, le mécanicien sait qu'un autre train doit survenir en sens inverse dans quelques secondes puisqu'il le croise habituellement dans le tunnel. N'écoutant que son courage, il se saisit des feux de détresse qui se trouvent à bord de sa cabine de conduite et part en courant dans la galerie au-devant de l'autre convoi qui arrive en effet à une vitesse de 105 km / h.

Le mécanicien de ce deuxième train de voyageurs comprend aussitôt le signal d'alerte et freine à mort. Cependant, les 300 tonnes de son convoi glissent encore sur 200 m et percutent à 30 km / h l'autorail immobilisé, lequel recule de 20 m sous le choc qui provoque quelques blessures à 13 passagers.

Les victimes sortiront de l'hôpital le jour même et le tunnel sera rendu à la circulation ferroviaire dès le lendemain matin. L'accident aurait pu être beaucoup plus grave si la collision s'était produite à pleine vitesse.



L'autorail percuté par la locomotive du train croiseur



## ICONOGRAPHIE :

### ENTREE



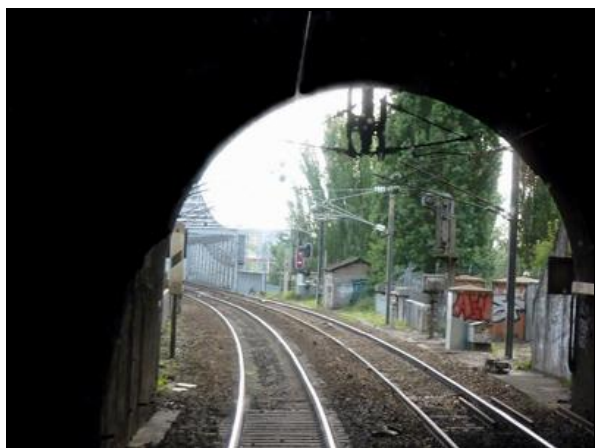
### SORTIE



Ci-contre et ci-après, quatre vues de l'approche du tunnel de Sainte Catherine prises du grand pont métallique d'Eauplet qui précède le souterrain



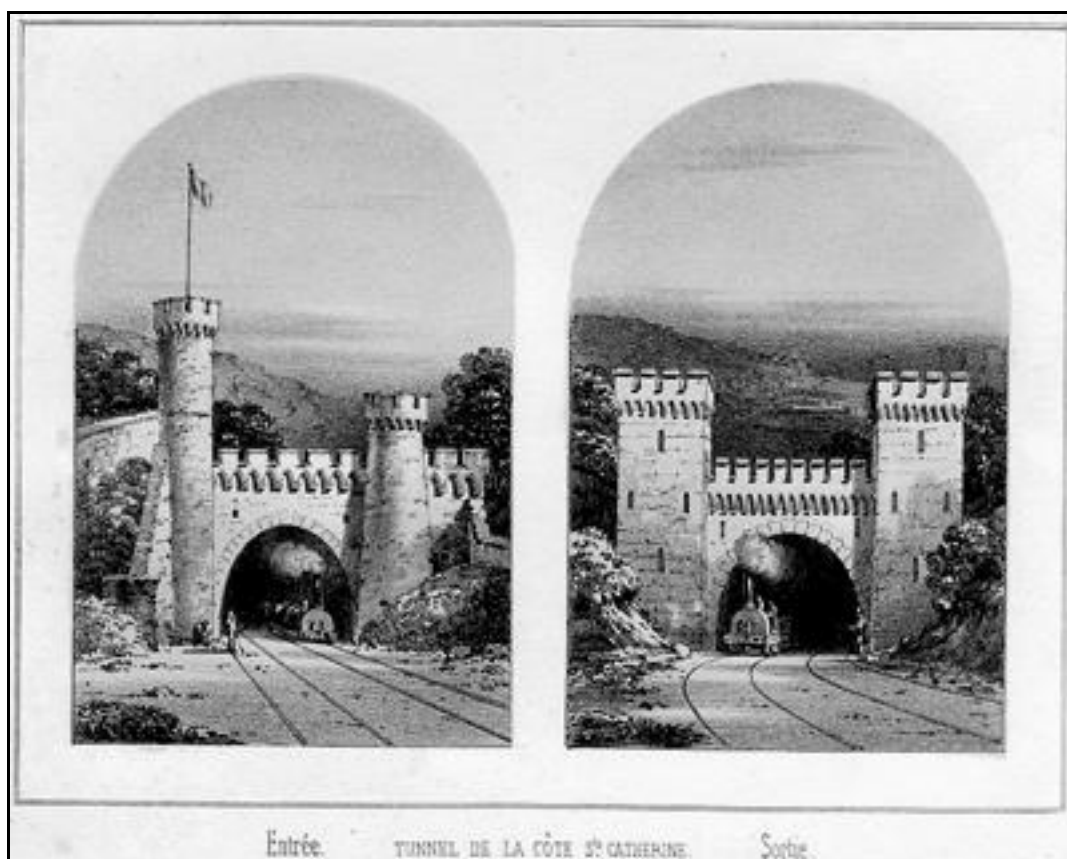
La belle galerie du tunnel de Sainte Catherine



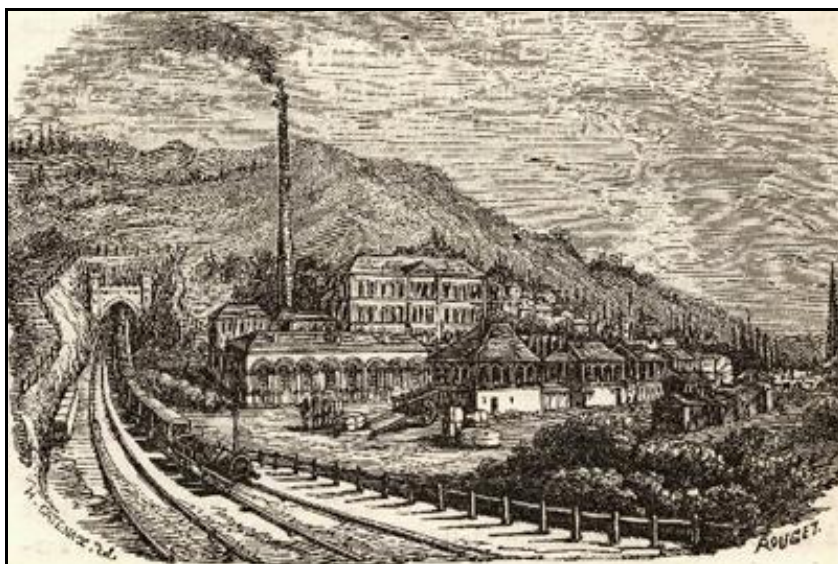
A l'arrière-plan, le pont d'Eauplet



A l'arrière-plan, la bifurcation du mont Gargan



Gravure ancienne montrant l'entrée et la sortie du tunnel peu de temps après sa mise en service



Gravure ancienne montrant la sortie du tunnel et le mont Gargan

**Si cette fiche comporte des erreurs ou des oublis, merci de nous le signaler.**

★ ★ ★