



# INVENTAIRE des TUNNELS FERROVIAIRES de FRANCE

[itff@hotmail.fr](mailto:itff@hotmail.fr)

## FICHE TUNNEL

N° INVENTAIRE : 76231.1 NOM : Tunnel des Rouvalets

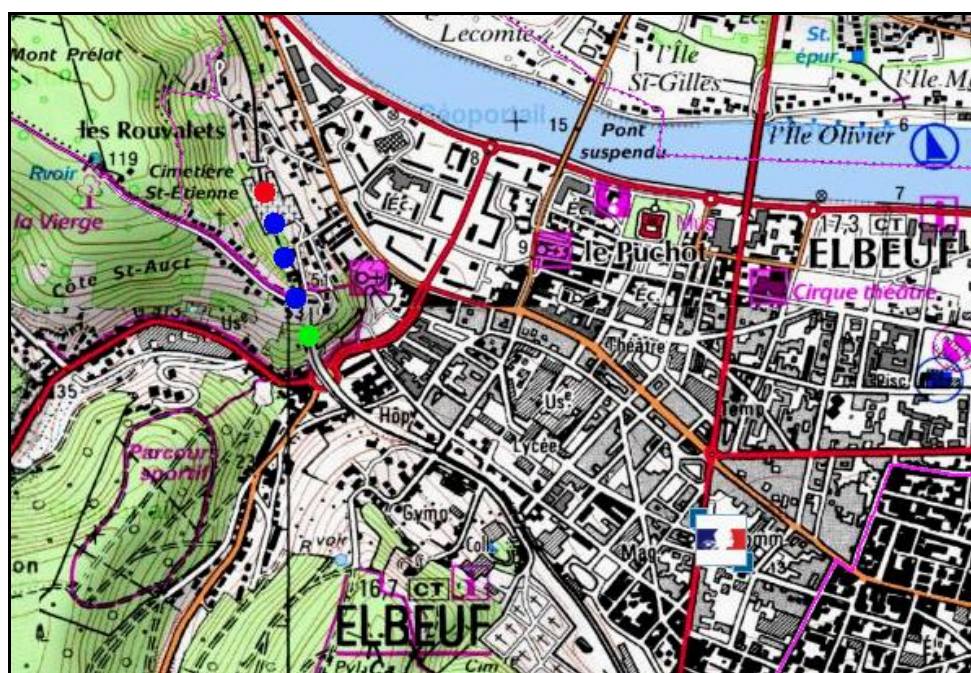


SECTION de LIGNE : LOUVIERS (27) > LA MAREDOTÉ (76)

COMMUNES : Entrée : Elbeuf (76) Sortie : Elbeuf (76)

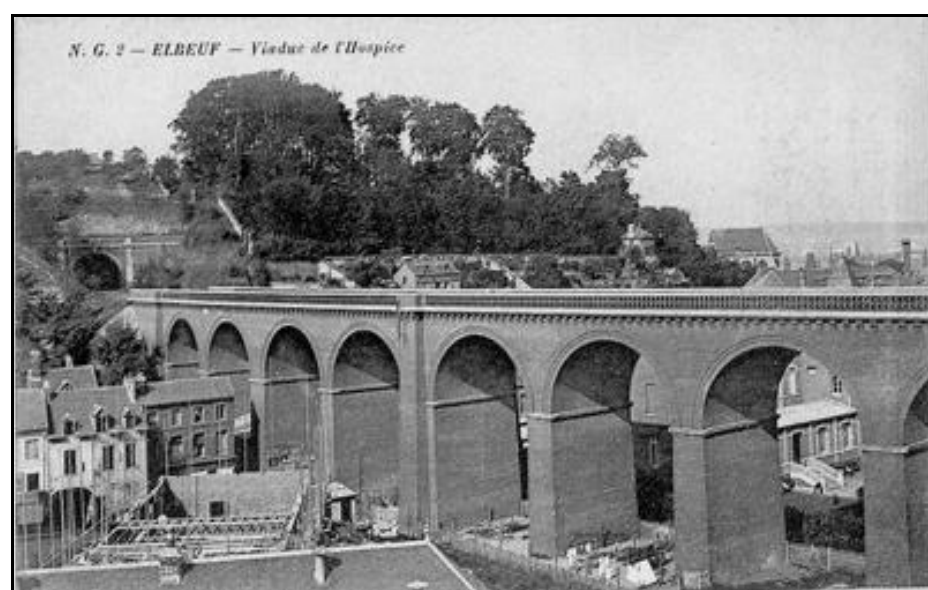
COORDONNEES : Lambert II Etendu  
X : 502,411 X : 502,318  
Y : 2477,721 Y : 2478,071

Altitude moyenne : 20 m

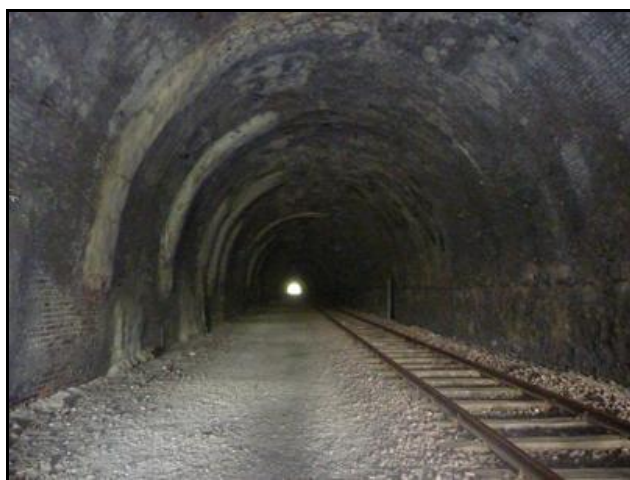


### DONNEES TECHNIQUES :

Nature de l'ouvrage : Vrai tunnel de percement  
Longueur : 365 m  
Nombre de voies : 2 (1)  
Usage actuel : En service (accès dangereux)  
Etat général accès : Ligne en service (accès dangereux)  
Etat général galerie : Bon

**COMMENTAIRES :****ICONOGRAPHIE :****ENTREE****SORTIE**

L'entrée du tunnel  
à l'époque où la ligne était encore pleinement en service



---

Si cette fiche comporte des erreurs ou des oublis, merci de nous le signaler.

★ ★ ★