



# INVENTAIRE des TUNNELS FERROVIAIRES de FRANCE

[itff@hotmail.fr](mailto:itff@hotmail.fr)

## FICHE TUNNEL

N° INVENTAIRE : **76540.7** NOM : Galerie du Quai de Paris



SECTION de LIGNE : MONT GARGAN (76) > MARCHE NATIONAL (76)

COMMUNES : Entrée : Rouen (76) Sortie : Rouen (76)

COORDONNEES : Lambert II Etendu  
X : 510,384 X : 510,309  
Y : 2493,908 Y : 2493,881

Altitude moyenne : 5 m



Les points jaunes indiquent la galerie voisine de l'Hôtel de Région, n° 76540.6

### DONNEES TECHNIQUES :

Nature de l'ouvrage : **Faux tunnel**  
Longueur estimée : 79 m  
Nombre de voies : 1  
Usage actuel : **En service (accès dangereux)**  
Etat général accès : **Ligne en service (accès dangereux)**  
Etat général galerie : **Bon**

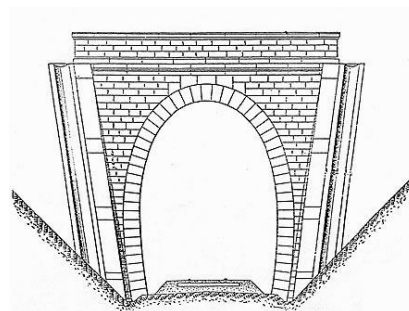
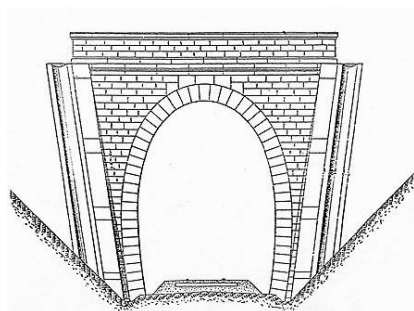
**COMMENTAIRES :**

Faux tunnel construit pour passer sous les voies de berge du quai de Paris.

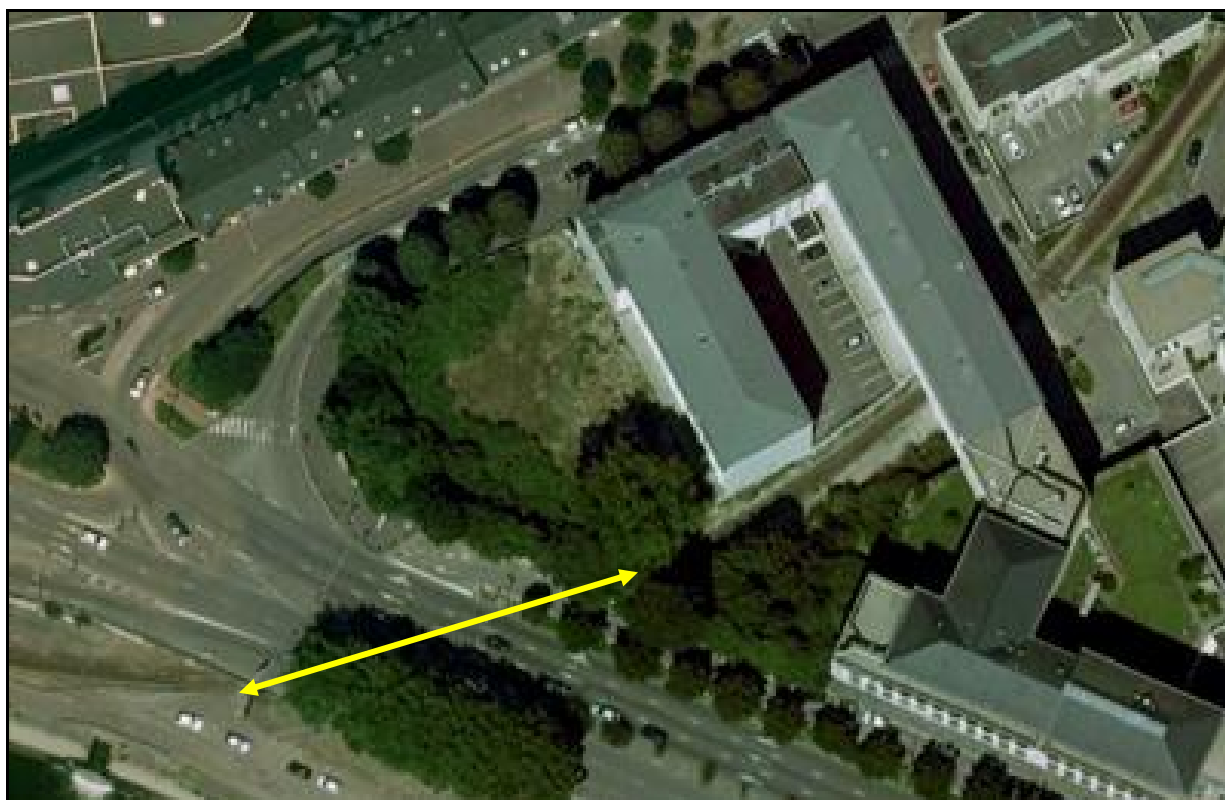
---

**ICONOGRAPHIE :****ENTREE****SORTIE**

Pas de photos actuelles disponibles pour l'instant.  
Il ne tient qu'à vous...



Qui me tirera le portait ?



La double flèche jaune indique la galerie sous les voies de berge du quai de Paris

---

Si cette fiche comporte des erreurs ou des oublis, merci de nous le signaler.

★ ★ ★