



INVENTAIRE des TUNNELS FERROVIAIRES de FRANCE

itff@hotmail.fr

FICHE TUNNEL

N° INVENTAIRE : **77111.1** NOM : **Galerie de Chessy Eurodisney LGV**

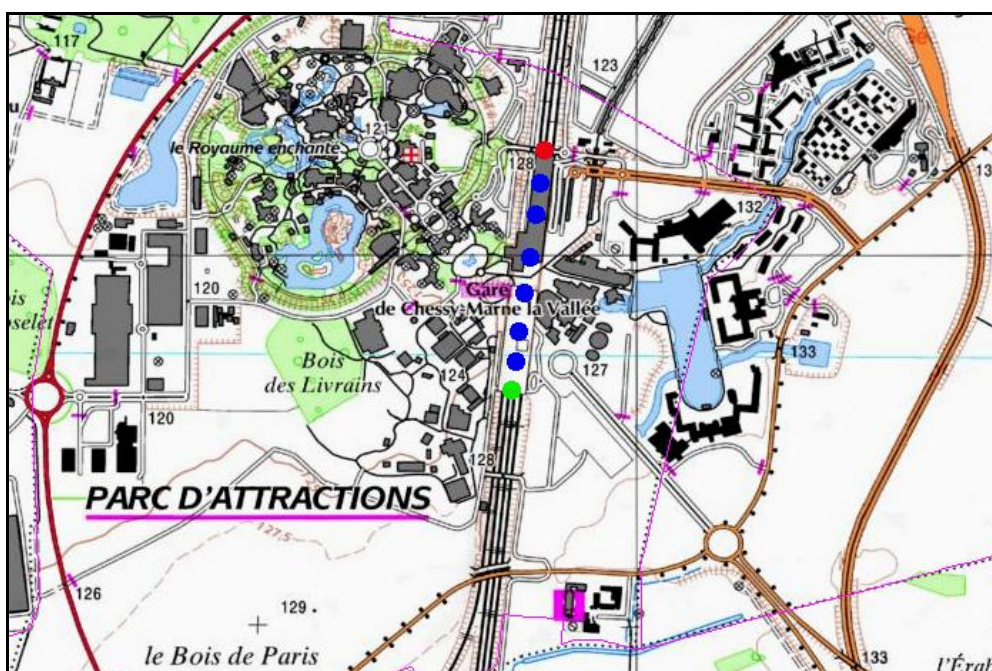


SECTION de LIGNE : **CHESSY EURODISNEY SECTION NŒUD (77)**

COMMUNES : **Entrée : Chessy (77)** **Sortie : Chessy (77)**

COORDONNEES : **X : 632,696** **X : 632,786**
Lambert II Etendu **Y : 2429,887** **Y : 2430,556**

Altitude moyenne : **120 m**



DONNEES TECHNIQUES :

Nature de l'ouvrage : **Faux tunnel**
Longueur : **687 m**
Nombre de voies : **7**
Usage actuel : **En service**
Etat général accès : **Gare souterraine**
Etat général galerie : **Bon**

COMMENTAIRES :

Pour l'essentiel ce faux tunnel est en fait la gare souterraine du parc d'attractions d'Eurodisney. Il comporte 5 voies pour la ligne LGV d'interconnexion est et 2 voies RER Ile de France.

ICONOGRAPHIE :

ENTREE

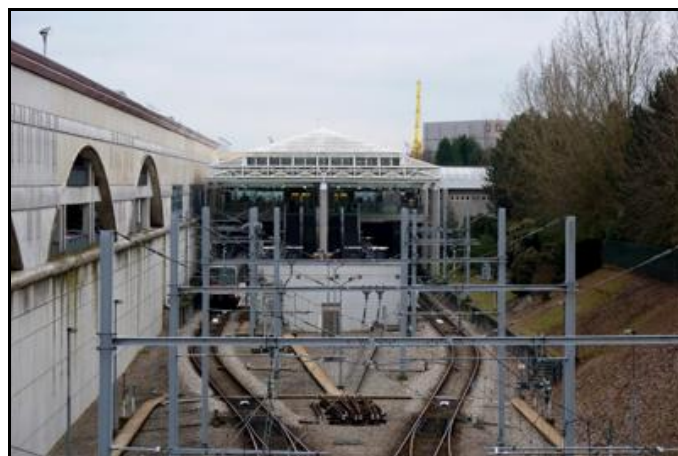
SORTIE



A l'extrême gauche, l'entrée RER

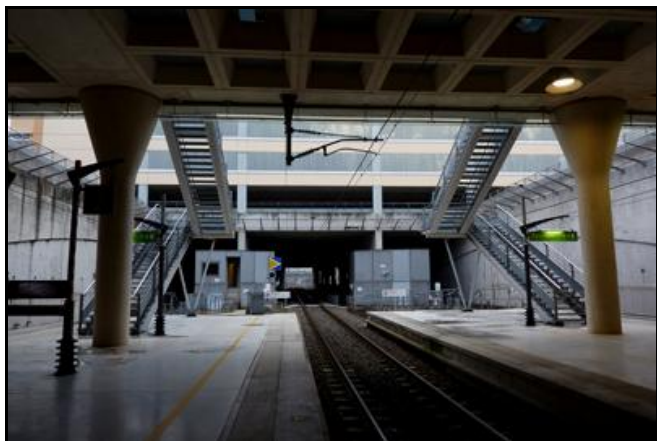


Gros plan sur l'entrée RER

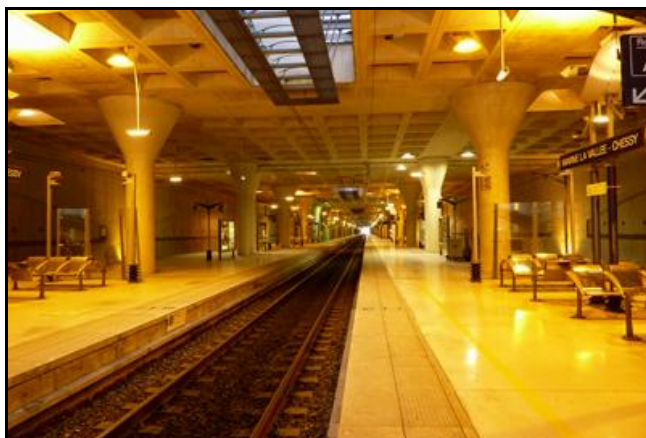


Et le terminus RER

Ci-contre, le terminus RER et les aiguilles permettant le refoulement des rames



Voie et galerie LGV



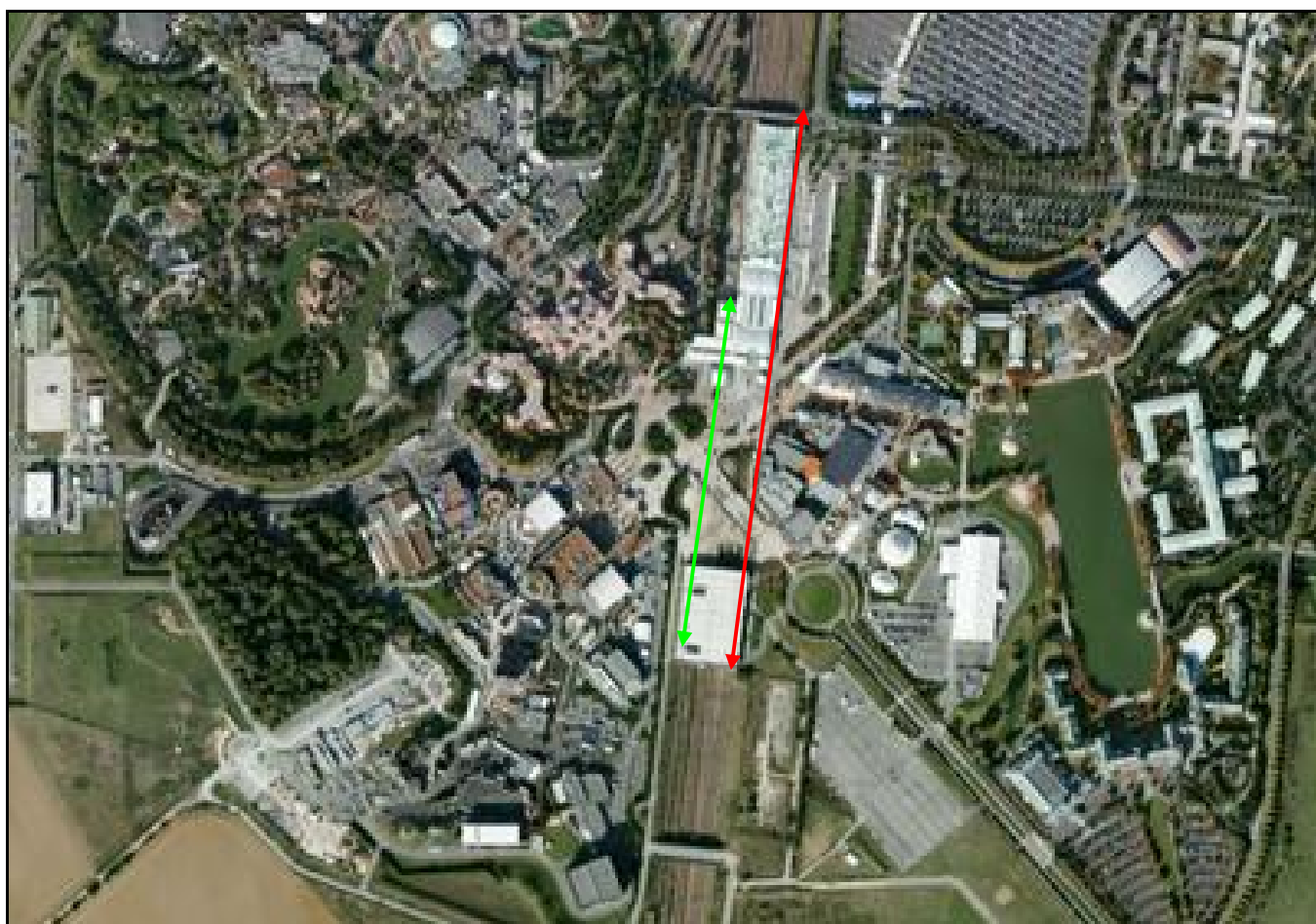
Partie gare LGV



Partie gare RER



La gare LGV vue depuis l'étage supérieur



Vue aérienne de la gare et du parc d'attractions voisin
En rouge, les voies LGV
En vert, les deux voies RER

Si cette fiche comporte des erreurs ou des oublis, merci de nous le signaler.

★ ★ ★