



INVENTAIRE des TUNNELS FERROVIAIRES de FRANCE

itff@hotmail.fr

FICHE TUNNEL

N° INVENTAIRE : **77118.3** NOM : Galerie du Diable aux Forts LGV

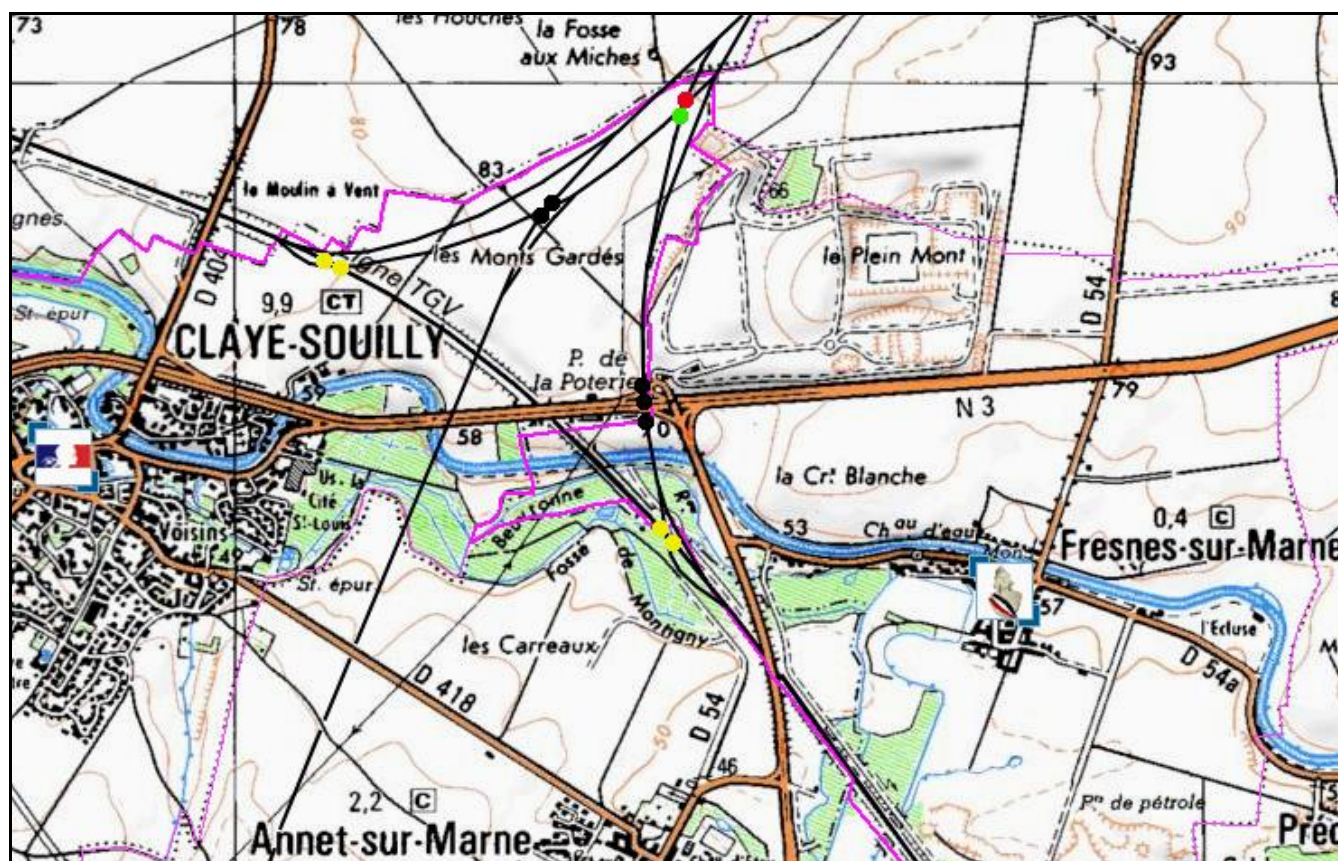


SECTION de LIGNE : LES MONTS GARDES LGV SECTION NŒUD (77)

COMMUNES : Entrée : Claye Souilly (77) Sortie : Claye Souilly (77)

COORDONNEES : Lambert II Etendu
X : 628,317 X : 628,322
Y : 2440,204 Y : 2440,230

Altitude moyenne : 78 m



Les points jaunes indiquent, de droite à gauche, les galeries voisines des Carreaux LGV, n° 77005.2, et des Maladreries LGV, n° 77118.1

Les points noirs indiquent, du bas vers le haut, les galeries voisines de la RN 3 LGV, n° 77196.1, et des Monts Gardés LGV, n° 77118.2

DONNEES TECHNIQUES :

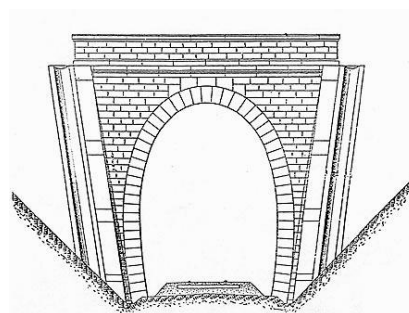
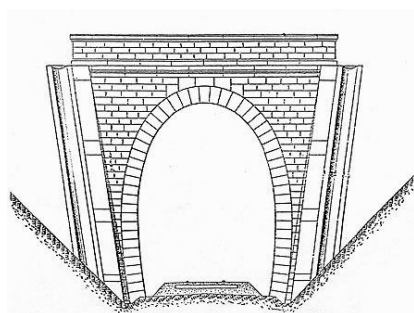
Nature de l'ouvrage :	Saut de mouton
Longueur estimée :	25 m
Nombre de voies :	1
Usage actuel :	En service (accès dangereux)
Etat général accès :	Ligne en service (accès dangereux)
Etat général galerie :	Bon

COMMENTAIRES :

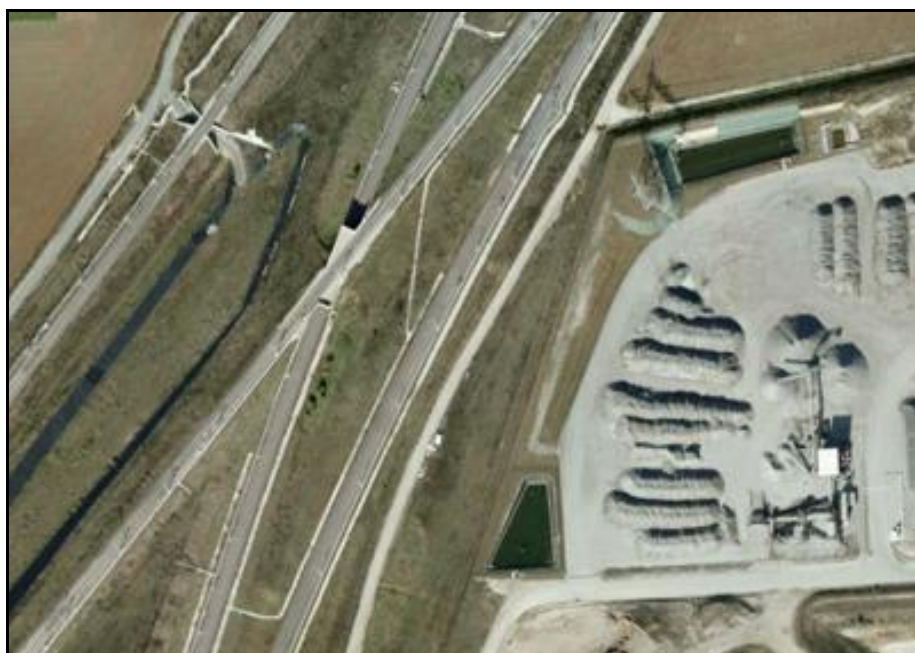
Saut de mouton permettant à la voie 1 du raccordement entre la LGV d'interconnexion et la LGV est de passer sous la voie 2 de la LGV est.

ICONOGRAPHIE :**ENTREE****SORTIE**

Pas de photos actuelles disponibles pour l'instant.
Il ne tient qu'à vous...



Qui me tirera le portait ?



Vue aérienne de la galerie



Vue aérienne globale du nœud LGV des Monts Gardés et de ses galeries

Si cette fiche comporte des erreurs ou des oublis, merci de nous le signaler.

★ ★ ★