



INVENTAIRE des TUNNELS FERROVIAIRES de FRANCE

itff@hotmail.fr

FICHE TUNNEL

N° INVENTAIRE : **77251.1** NOM : **Galerie de la Garenne**



SECTION de LIGNE : **LE MOULIN DE SENLIS (94) > LIEUSAIN (77)**

COMMUNES : **Entrée : Lieusaint (77)** **Sortie : Lieusaint (77)**

COORDONNEES : **Lambert II Etendu**

X :	616,878	X :	616,971
Y :	2404,308	Y :	2404,061

Altitude moyenne : **84 m**



DONNEES TECHNIQUES :

Nature de l'ouvrage : **Saut de mouton**

Longueur estimée : **264 m**

Nombre de voies : **3**

Usage actuel : **En service (accès dangereux)**

Etat général accès : **Ligne en service (accès dangereux)**

Etat général galerie : **Bon**

COMMENTAIRES :

Saut de mouton construit pour permettre à la voie 2 de la LGV sud-est d'enjamber les voies de la ligne Paris > Melun.

D'une longueur totale de 264 m, il comporte une galerie principale de 176 m de long et une galerie annexe, latérale et décalée, de 88 m de long.

ICONOGRAPHIE :

ENTREE



SORTIE

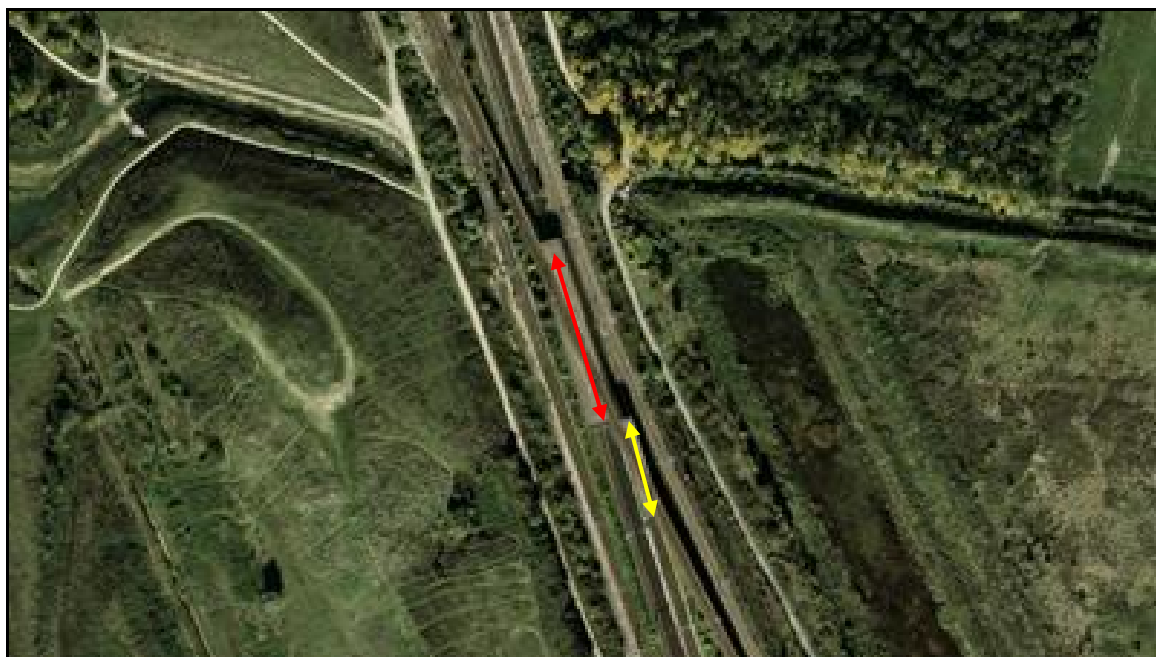
Ci-contre, droit devant, la galerie latérale en voie unique
A droite et ci-dessous, la galerie principale à deux voies





Ci-contre, belles photos d'un train de fret et d'un TGV duplex sur la sortie de la galerie latérale en voie unique du saut de mouton de la Garenne





Vue aérienne du saut de mouton et de ses deux galeries décalées

Double flèche rouge : galerie principale à 2 voies

Double flèche jaune : galerie annexe à 1 voie

Si cette fiche comporte des erreurs ou des oublis, merci de nous le signaler.

★ ★ ★