



INVENTAIRE des TUNNELS FERROVIAIRES de FRANCE

itff@hotmail.fr

FICHE TUNNEL

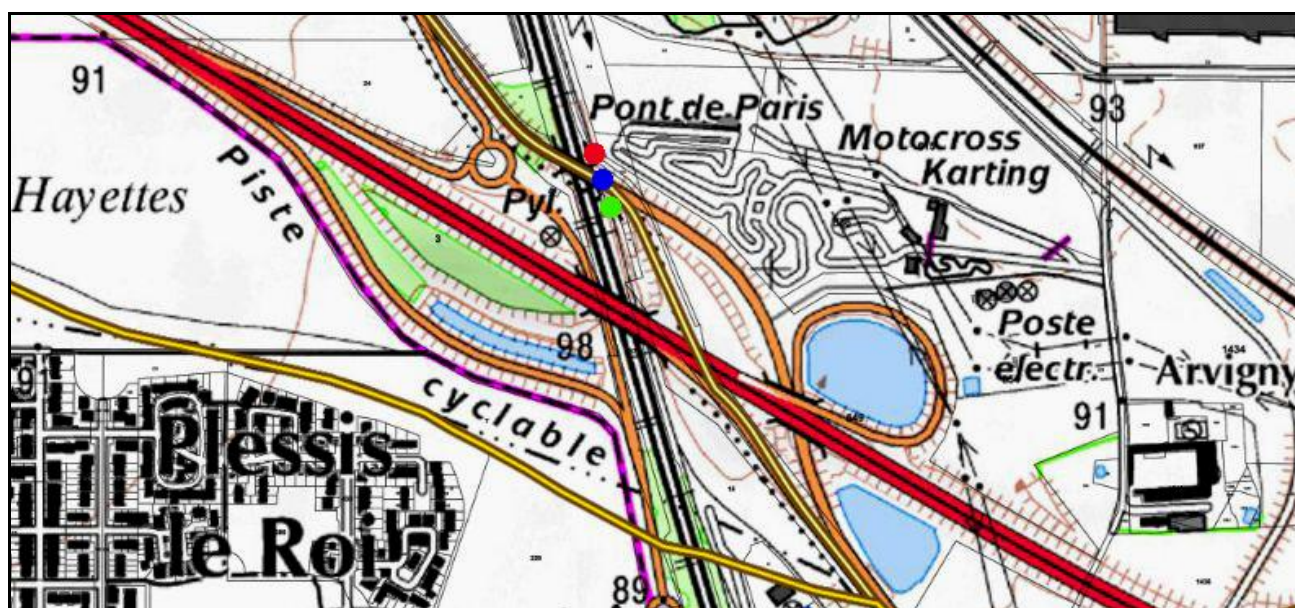
N° INVENTAIRE : 77251.2 NOM : Galerie du Pont de Paris

SECTION de LIGNE : SAVIGNY (77) > BUTTE D'ANVIGNY (77)

COMMUNES : Entrée : Lieusaint (77) Sortie : Moissy Cramayel (77)

COORDONNEES : Lambert II Etendu
X : 617,756 X : 617,737
Y : 2401,290 Y : 2401,362

Altitude moyenne : 90 m



DONNEES TECHNIQUES :

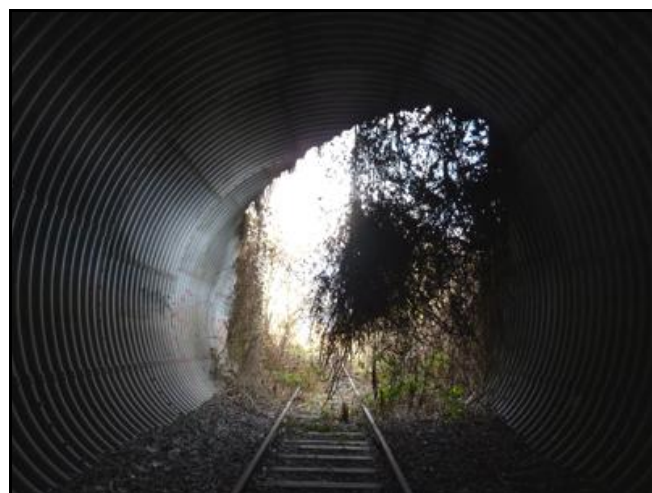
Nature de l'ouvrage : Faux tunnel
Longueur estimée : 74 m
Nombre de voies : 1
Usage actuel : Déclassé, non déséquipé
Etat général accès : Pédestre bon (sol sec et dégagé)
Etat général galerie : Bon

COMMENTAIRES :

Faux tunnel construit à l'économie en tôles ondulées boulonnées et destiné à faire passer la voie unique d'un embranchement industriel abandonné sous la route D306.

ICONOGRAPHIE :**ENTREE****SORTIE**

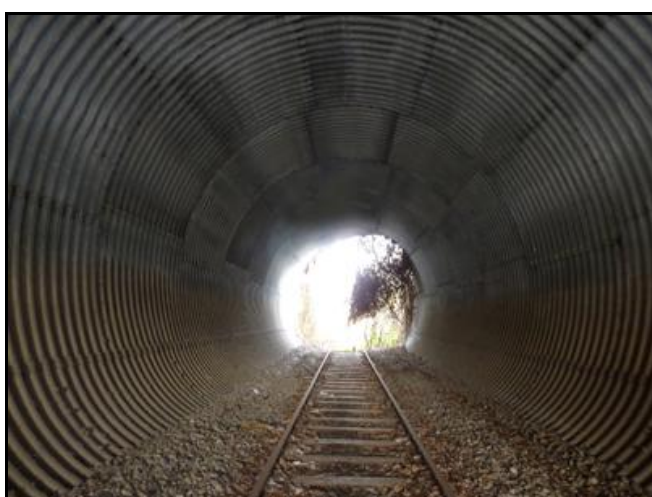
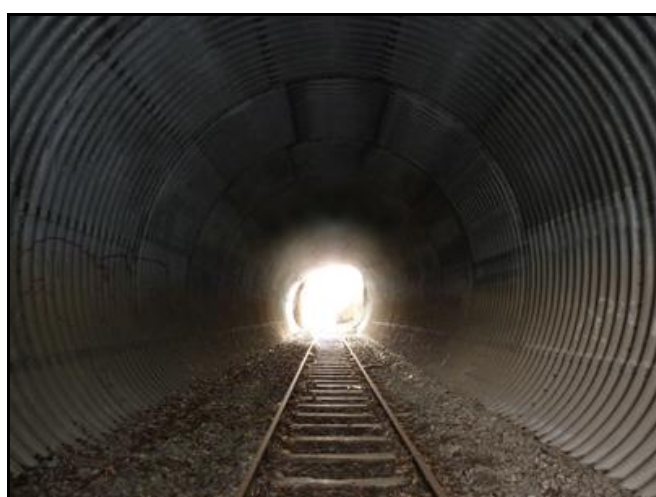
La végétation a tellement repris ses droits
que la galerie devient quasiment invisible au bout de quelques dizaines de mètres



L'entrée et la sortie vues de l'intérieur



L'intérieur de la galerie



La galerie en regardant vers l'entrée et vers la sortie



Vue aérienne de la galerie du Pont de Paris

Si cette fiche comporte des erreurs ou des oublis, merci de nous le signaler.

★ ★ ★