



INVENTAIRE des TUNNELS FERROVIAIRES de FRANCE

itff@hotmail.fr

FICHE TUNNEL

N° INVENTAIRE : **77282.3** NOM : Galerie de Roissy Piste 1 LGV

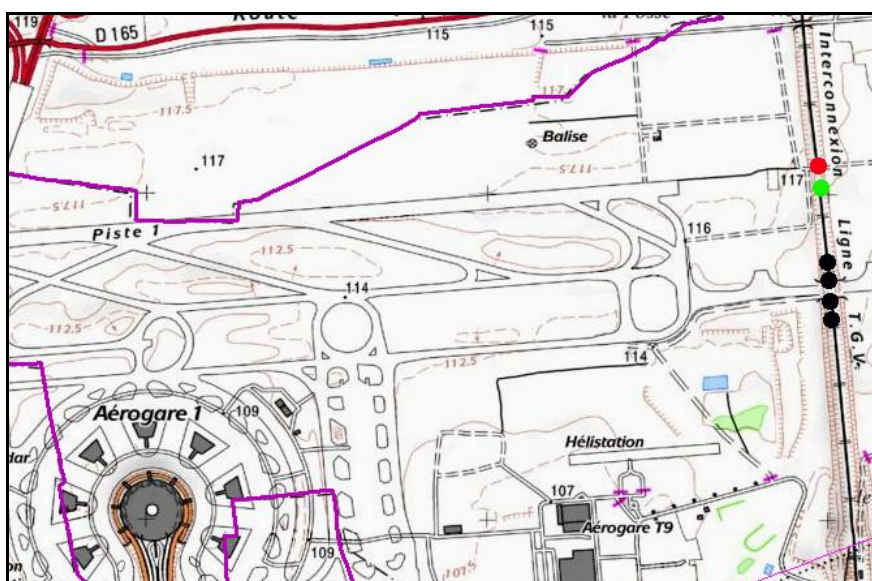


SECTION de LIGNE : ROISSY 2 (93) > LE VIEUX MOULIN LGV (95)

COMMUNES : Entrée : Mauregard (77) Sortie : Mauregard (77)

COORDONNEES : Lambert II Etendu
X : 616,984 X : 616,978
Y : 2447,272 Y : 2447,340

Altitude moyenne : 100 m



Les points noirs indiquent, du bas vers le haut, les galeries voisines de Roissy Taxiway B LGV, n° 77282.1, et Roissy Taxiway Q LGV, n° 77282.2

DONNEES TECHNIQUES :

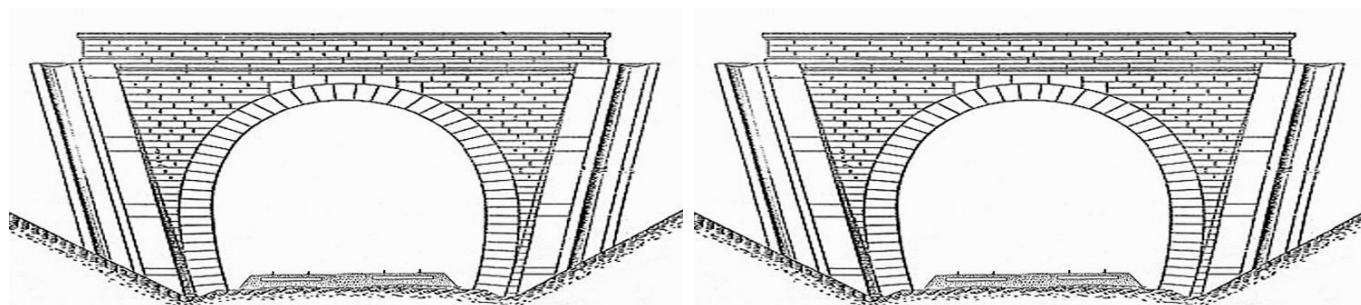
Nature de l'ouvrage : **Faux tunnel**
Longueur estimée : 70 m
Nombre de voies : 2
Usage actuel : **En service (accès dangereux)**
Etat général accès : **Ligne en service (accès dangereux)**
Etat général galerie : **Bon**

COMMENTAIRES :

Faux tunnel construit pour permettre à la LVG d'interconnexion est de passer sous la piste n° 1 de l'aéroport Roissy Charles de Gaulle.

ICONOGRAPHIE :**ENTREE****SORTIE**

Pas de photos actuelles disponibles pour l'instant.
Il ne tient qu'à vous...



Qui me tirera le portait ?



Vue aérienne des trois faux tunnels des pistes de l'aéroport de Roissy

Si cette fiche comporte des erreurs ou des oublis, merci de nous le signaler.

★ ★ ★