



INVENTAIRE des TUNNELS FERROVIAIRES de FRANCE

itff@hotmail.fr

FICHE TUNNEL

N° INVENTAIRE : **77449.1** NOM : Galerie de Val d'Europe LGV

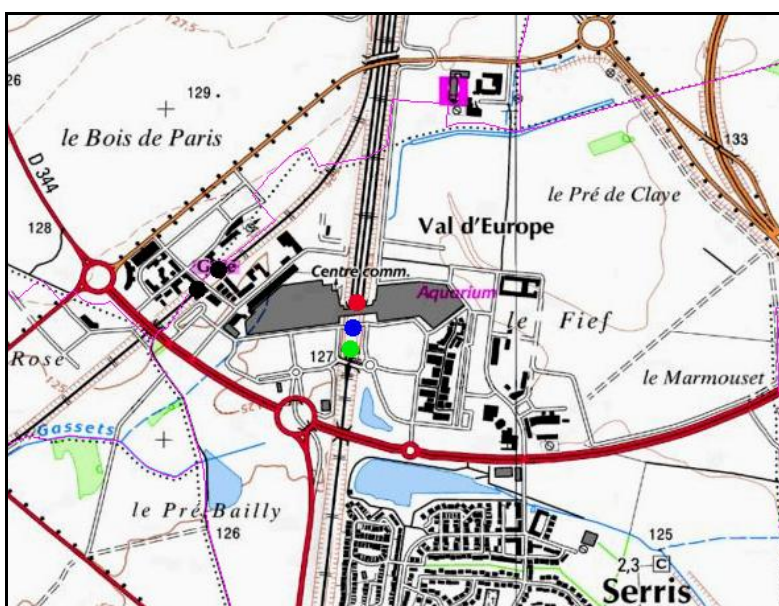


SECTION de LIGNE : LE BATEAU (77) > CHESSY EURODISNEY (77)

COMMUNES : Entrée : Serris (77) Sortie : Serris (77)

COORDONNEES : Lambert II Etendu
X : 632,560 X : 632,576
Y : 2428,513 Y : 2428,651

Altitude moyenne : 120 m



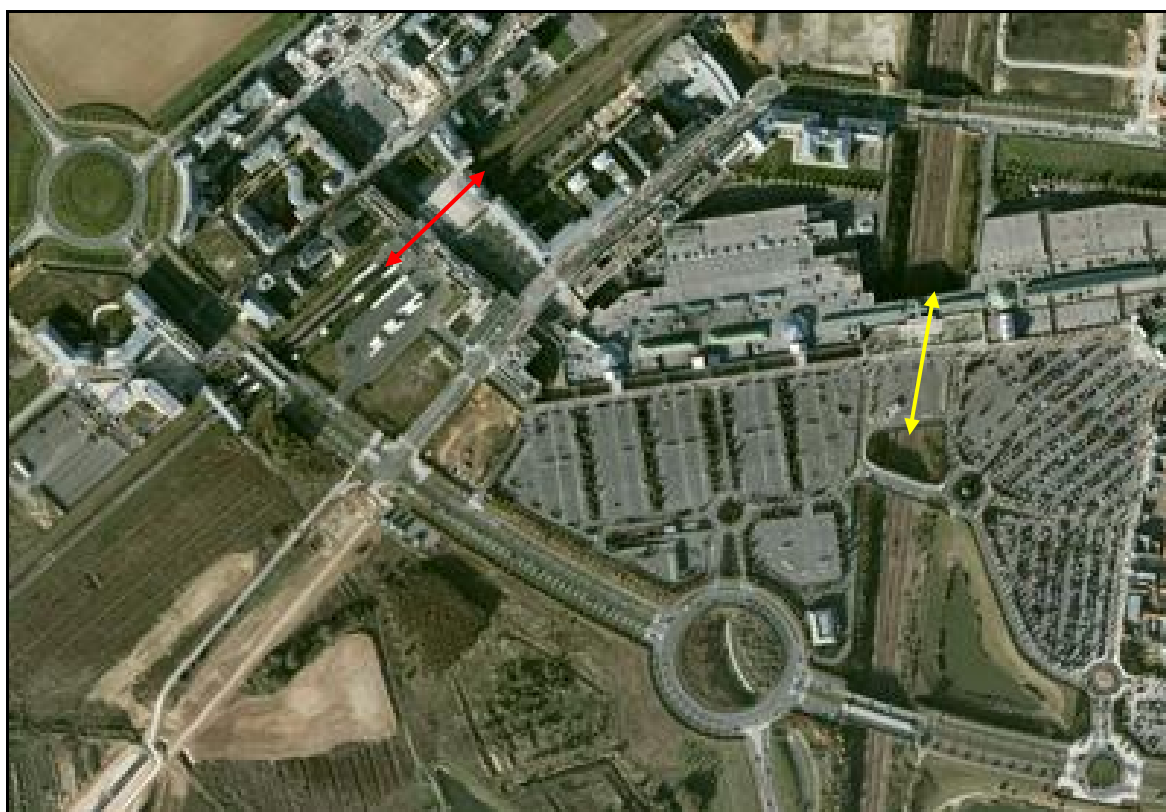
Les deux points noirs indiquent la galerie voisine de Val d'Europe, n° 77449.2

DONNEES TECHNIQUES :

Nature de l'ouvrage : **Faux tunnel**
Longueur estimée : 138 m
Nombre de voies : 5
Usage actuel : **En service**
Etat général accès : **Gare souterraine**
Etat général galerie : **Bon**

COMMENTAIRES :

Faux tunnel construit pour permettre à la LGV d'interconnexion est de passer sous le centre urbain de Serris Val d'Europe.

ICONOGRAPHIE :**ENTREE****SORTIE**

Vue aérienne des deux galeries de Val d'Europe
Double flèche rouge : galerie de la gare RER de Val d'Europe
Double flèche jaune : galerie de la LGV d'interconnexion est

Si cette fiche comporte des erreurs ou des oublis, merci de nous le signaler.