



INVENTAIRE des TUNNELS FERROVIAIRES de FRANCE

itff@hotmail.fr

FICHE TUNNEL

N° INVENTAIRE : 78350.1 NOM : Tunnel de Louveciennes



SECTION de LIGNE : PRE SAINT JEAN (92) > ETOILE DES MUSES (78)

COMMUNES : Entrée : Louveciennes (78) Sortie : Louveciennes (78)

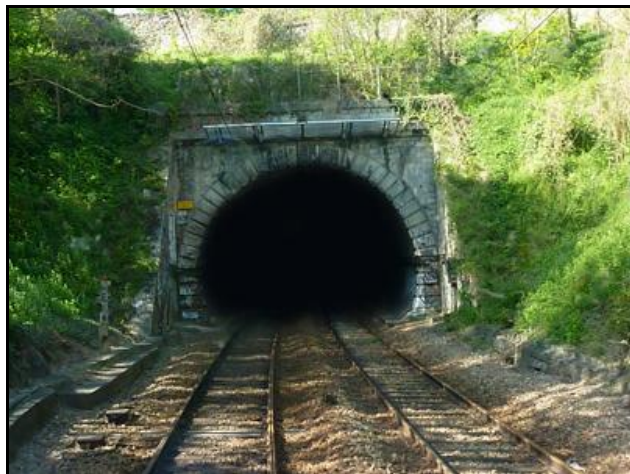
COORDONNEES : Lambert II Etendu
X : 583,623 X : 583,564
Y : 2429,704 Y : 2429,838

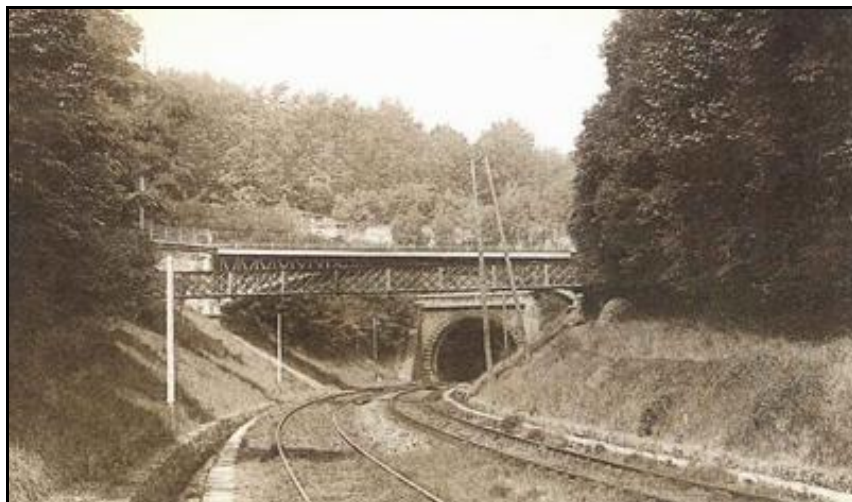
Altitude moyenne : 121 m



DONNEES TECHNIQUES :

Nature de l'ouvrage : **Vrai tunnel de percement**
Longueur : **159 m**
Nombre de voies : **2**
Usage actuel : **En service (accès dangereux)**
Etat général accès : **Ligne en service (accès dangereux)**
Etat général galerie : **Bon**

COMMENTAIRES :**ICONOGRAPHIE :****ENTREE****SORTIE**



Ci-dessus et ci-dessous, l'entrée hier et aujourd'hui



Si cette fiche comporte des erreurs ou des oublis, merci de nous le signaler.

★ ★ ★