



INVENTAIRE des TUNNELS FERROVIAIRES de FRANCE

itff@hotmail.fr

FICHE TUNNEL

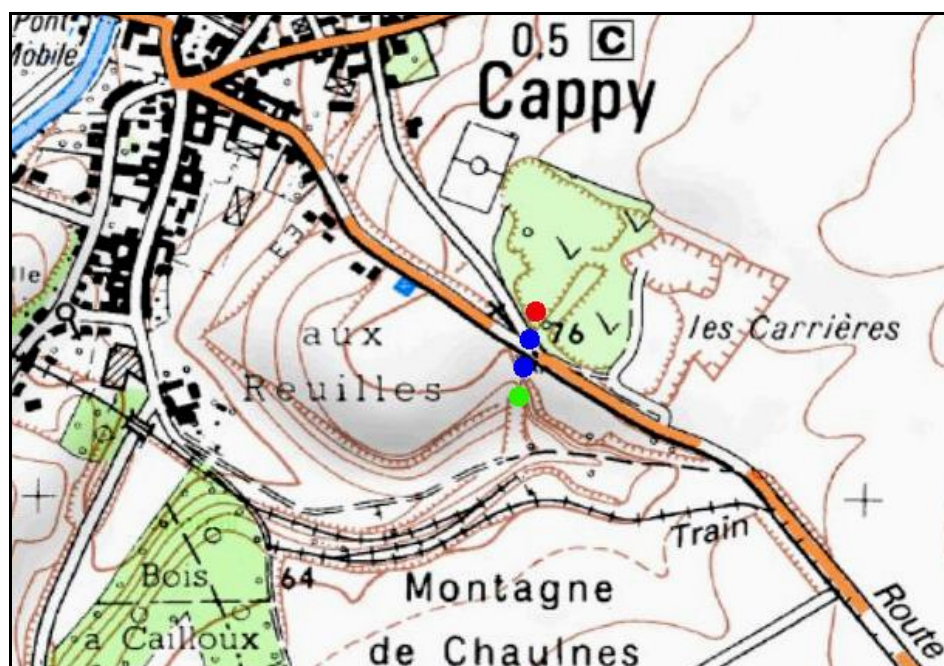
N° INVENTAIRE : 80172.2 NOM : Tunnel des Carrières

SECTION de LIGNE : BUSSU (80) > FROISSY (80)

COMMUNES : Entrée : Cappy (80) Sortie : Cappy (80)

COORDONNEES : Lambert II Etendu
X : 630,626 X : 630,647
Y : 2547,490 Y : 2547,597

Altitude moyenne : 60 m



DONNEES TECHNIQUES :

Nature de l'ouvrage : Vrai tunnel de percement
Longueur estimée : 109 m
Nombre de voies : 1
Usage actuel : Abandonné
Etat général accès : **Pédestre mauvais (végétation touffue, inondation, boue)**
Etat général galerie : **Mauvais (coulées et éboulements partiels)**

COMMENTAIRES :

La première guerre mondiale a laissé de nombreux réseaux militaire Decauville dans le département de la Somme. Certains d'entre eux ont été reconvertis pour le transport des betteraves après le conflit. Tel est le cas de la petite ligne qui reliait les sucreries de Dompierre à Froissy.

Elle recevait néanmoins un trafic minier par le biais de l'embranchement particulier des carrières de Cappy. Ce dernier rejoignait la ligne en passant dans un tunnel situé sous la route D 164 (route de Nesle).

Après fermeture des carrières, le tunnel a été bouché pour sa moitié côté sortie.

Il commence aussi à donner quelques signes de fatigue évident et son état global est très moyen.

Ses accès sont en outre très fortement envahis par la végétation à tel point que la sortie est devenue inaccessible.

ICONOGRAPHIE :

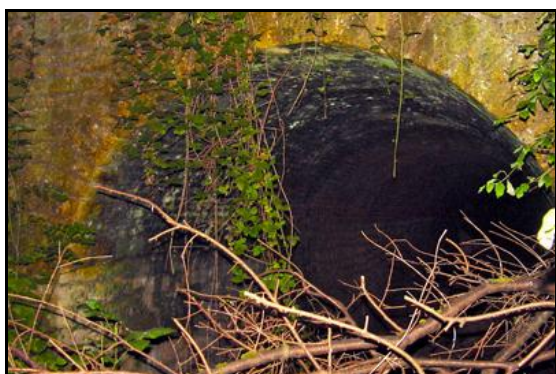
ENTREE

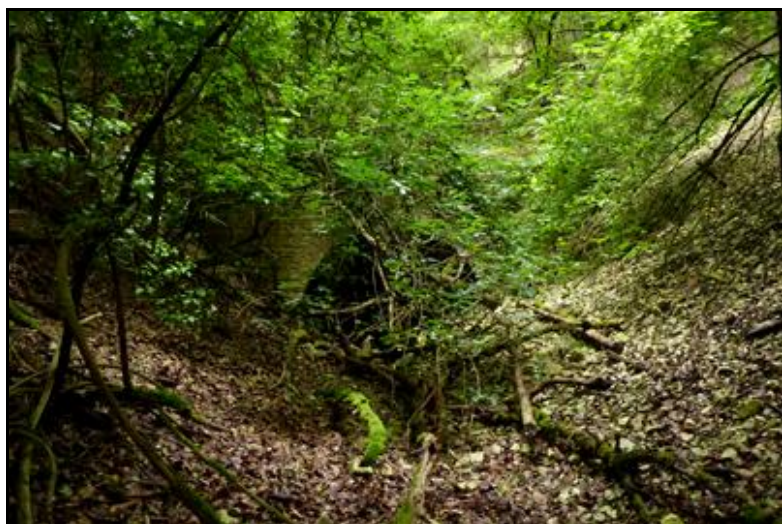


SORTIE

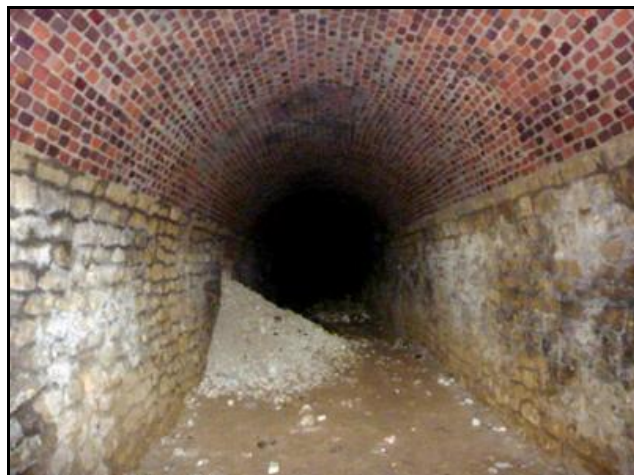


La sortie est au fond de ce champ d'orties géantes qui correspond à l'excavation de l'ancienne carrière





Ci-contre, l'entrée vue de l'intérieur et de sa tranchée d'accès partiellement effondrée

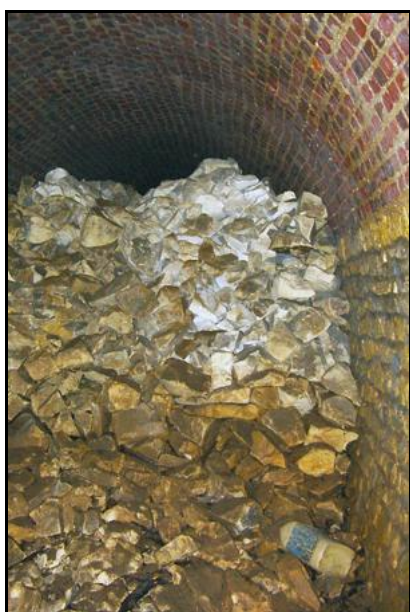


La galerie

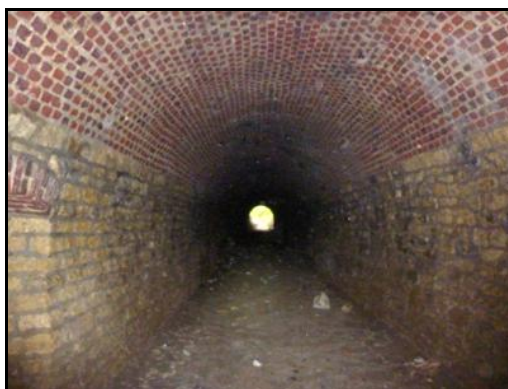
Le terrain encaissant est de mauvaise qualité. Par ailleurs, le fond des quelques niches de sécurité existantes n'a pas été maçonné. De ce fait, les contraintes du terrain font jaillir ce dernier dans la galerie au niveau des niches comme en témoignent les deux photos ci-dessous qui montrent deux niches à deux stades d'éboulement.



La galerie dont la stabilité est à terme menacée



Le bouchon terminal. Ce n'est pas un effondrement mais un remblaiement artificiel



La galerie vue vers l'entrée depuis le pied du bouchon terminal

Si cette fiche comporte des erreurs ou des oublis, merci de nous le signaler.

★ ★ ★