



INVENTAIRE des TUNNELS FERROVIAIRES de FRANCE

itff@hotmail.fr

FICHE TUNNEL

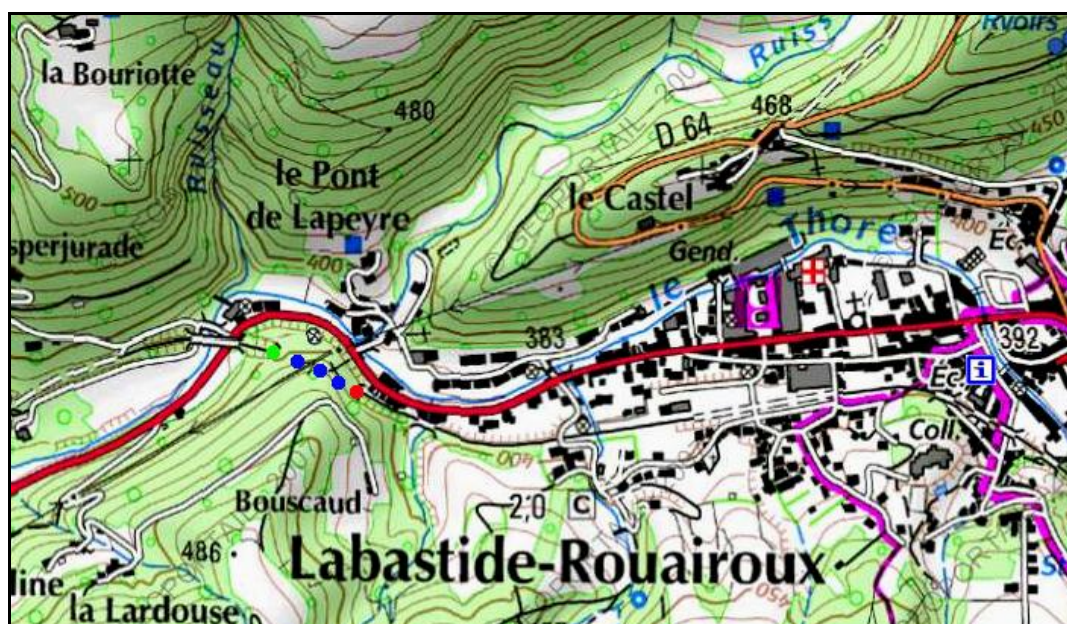
N° INVENTAIRE : 81115.1 NOM : Tunnel de Bouscaud

SECTION de LIGNE : CASTRES (81) > CAMP ESPRIT (34)

COMMUNES : Entrée : Labastide Rouairoux (81) Sortie : Labastide Rouairoux (81)

COORDONNEES : Lambert II Etendu
X : 623,291 X : 623,437
Y : 1830,417 Y : 1830,365

Altitude moyenne : 390 m



DONNEES TECHNIQUES :

Nature de l'ouvrage : Vrai tunnel de percement
Longueur estimée : 155 m
Nombre de voies : 1
Usage actuel : Aménagé randonnée
Etat général accès : Piste randonnée
Etat général galerie : Bon

COMMENTAIRES :

Aussi appelé tunnel du Pont de Lapeyre, ce souterrain est aménagé dans le cadre de la Voie Verte Mazamet (Tarn) > Mons la Trivalle (Hérault). Bien qu'ouvert au public, il présente une fissuration inquiétante de la partie proche de son entrée. Elle témoigne d'une décompression longitudinale du terrain dont il conviendrait de savoir si elle est stabilisée.

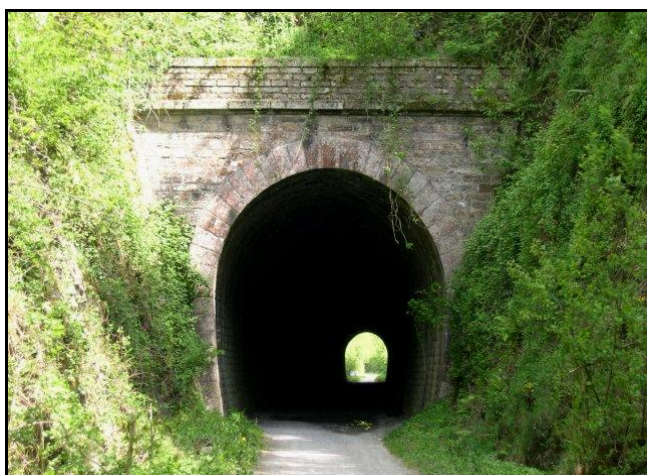
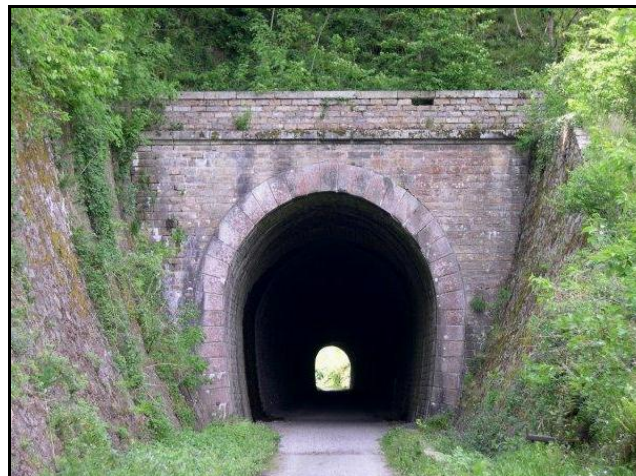
Il est non éclairé mais assez court pour pouvoir être franchi sans difficulté. Ses niches ont été murées.

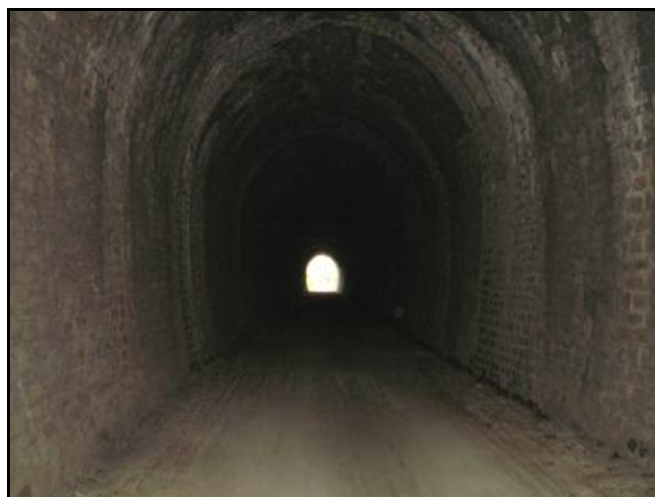
ICONOGRAPHIE :

ENTREE



SORTIE





Ci-dessus et ci-dessous, la galerie du tunnel avec ses niches murées et ses fissurations (flèches)

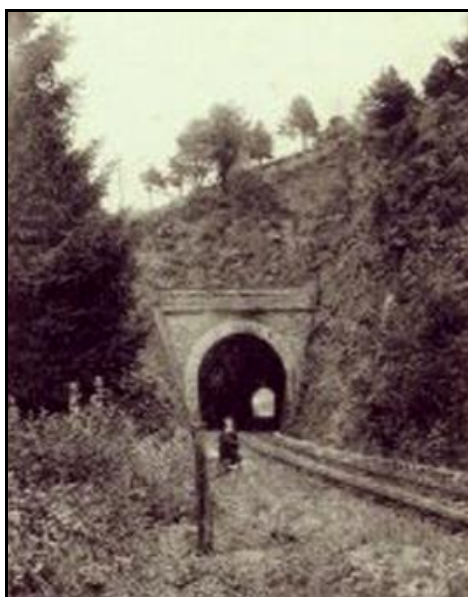


Photo ancienne de l'entrée, du temps où la ligne était encore en service

Si cette fiche comporte des erreurs ou des oublis, merci de nous le signaler.

★ ★ ★