



# INVENTAIRE des TUNNELS FERROVIAIRES de FRANCE

[itff@hotmail.fr](mailto:itff@hotmail.fr)

## FICHE TUNNEL

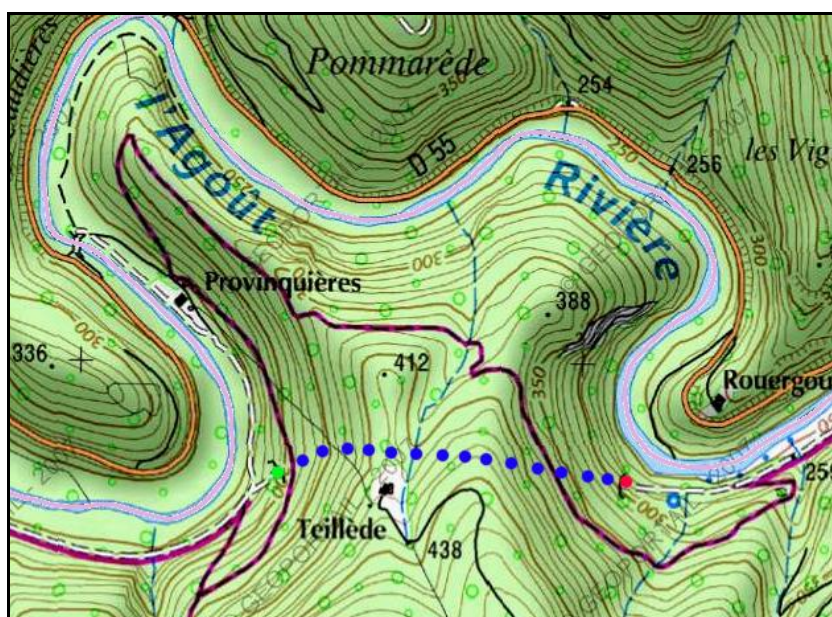
N° INVENTAIRE : 81128.2 NOM : Tunnel de Teillède

SECTION de LIGNE : CASTRES (81) > LE BOUISSAS (81)

COMMUNES : Entrée : Lacrouzette (81) Sortie : Lacrouzette (81)

COORDONNEES : Lambert II Etendu  
X : 601,398 X : 602,084  
Y : 1852,611 Y : 1852,583

Altitude moyenne : 290 m



### DONNEES TECHNIQUES :

Nature de l'ouvrage : Vrai tunnel de percement  
Longueur : 720 m  
Nombre de voies : 1  
Usage actuel : Abandonné  
Etat général accès : Pédestre moyen  
Etat général galerie : Bon

## COMMENTAIRES :

Tunnel de l'ancienne ligne de chemin de fer à voie métrique Castres > Murat sur Vèbre.

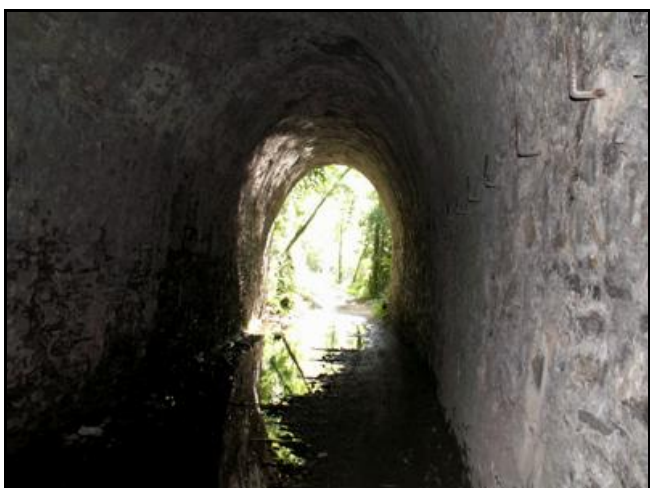
Le plus long tunnel de la section de ligne Castres > Le Bouissas. Il débute par une courbe suivie d'une longue ligne droite. Son piédroit gauche montre encore les supports d'une ancienne gaine de câbles.

## ICONOGRAPHIE :

### ENTREE



### SORTIE

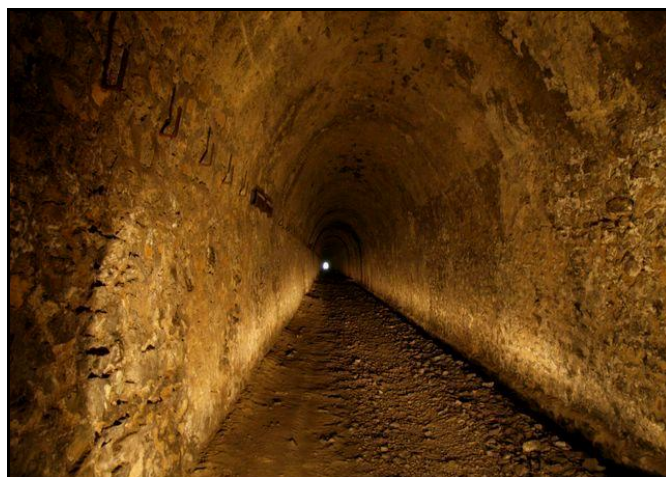




La courbe d'entrée vue en regardant vers la sortie



La courbe d'entrée vue à contresens, en regardant vers l'entrée



Deux belles photos de la galerie : la longue ligne droite vers la sortie

---

**Si cette fiche comporte des erreurs ou des oublis, merci de nous le signaler.**

★ ★ ★