



# INVENTAIRE des TUNNELS FERROVIAIRES de FRANCE

[itff@hotmail.fr](mailto:itff@hotmail.fr)

## FICHE TUNNEL

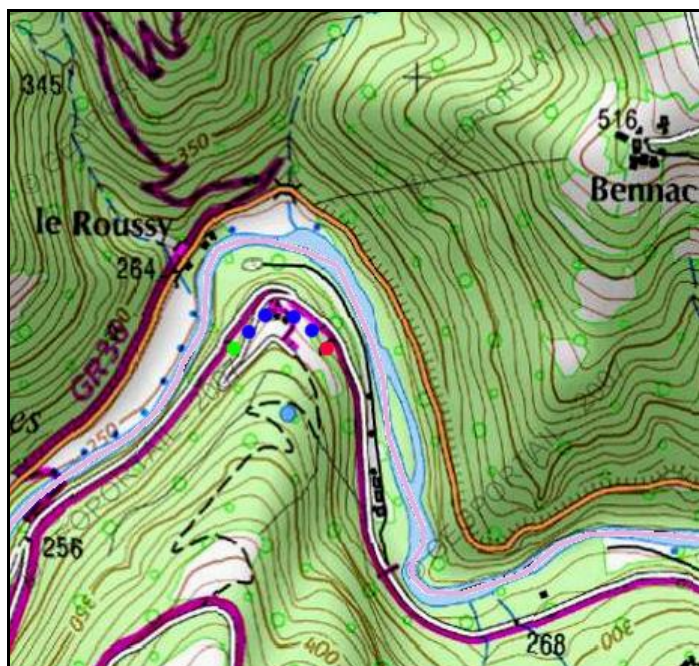
N° INVENTAIRE : 81128.3 NOM : Tunnel de Roussy

SECTION de LIGNE : CASTRES (81) > LE BOUISSAS (81)

COMMUNES : Entrée : Lacrouzette (81) Sortie : Lacrouzette (81)

COORDONNEES : Lambert II Etendu  
X : 603,685 X : 603,843  
Y : 1853,332 Y : 1853,340

Altitude moyenne : 260 m



### DONNEES TECHNIQUES :

Nature de l'ouvrage : Vrai tunnel de percement  
Longueur : 171 m  
Nombre de voies : 1  
Usage actuel : Abandonné  
Etat général accès : Pédestre moyen (végétation)  
Etat général galerie : Bon

## COMMENTAIRES :

Tunnel de l'ancienne ligne de chemin de fer à voie métrique Castres > Murat sur Vèbre.

Court tunnel en courbe qui, une fois de plus, sur cette ligne de Castres au Bouissas, a posé de gros problèmes de percement en 1903, en raison de la très mauvaise qualité du terrain qui s'est affaissé à plusieurs reprises en créant de nombreuses cloches d'effondrement dans la voûte, dont une de 10 m de haut, et a provoqué l'évacuation de certains habitants du hameau du Roussy situé juste au-dessus de la galerie. Il a fallu faire de gros travaux de renfort de la voûte et des piédroits avant de terminer le souterrain en 1904 et pouvoir rendre leurs maisons fissurées aux habitants.

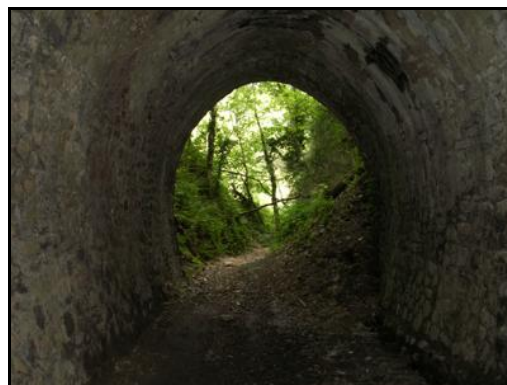
Actuellement, le tunnel, voisin d'une route de contournement, est totalement abandonné. Il a cependant bien résisté au temps et est en bon état général. Mais sa tranchée d'accès côté sortie est partiellement obstruée par une coulée de terre.

## ICONOGRAPHIE :

### ENTREE



### SORTIE







---

Si cette fiche comporte des erreurs ou des oublis, merci de nous le signaler.

★ ★ ★