



INVENTAIRE des TUNNELS FERROVIAIRES de FRANCE

itff@hotmail.fr

FICHE TUNNEL

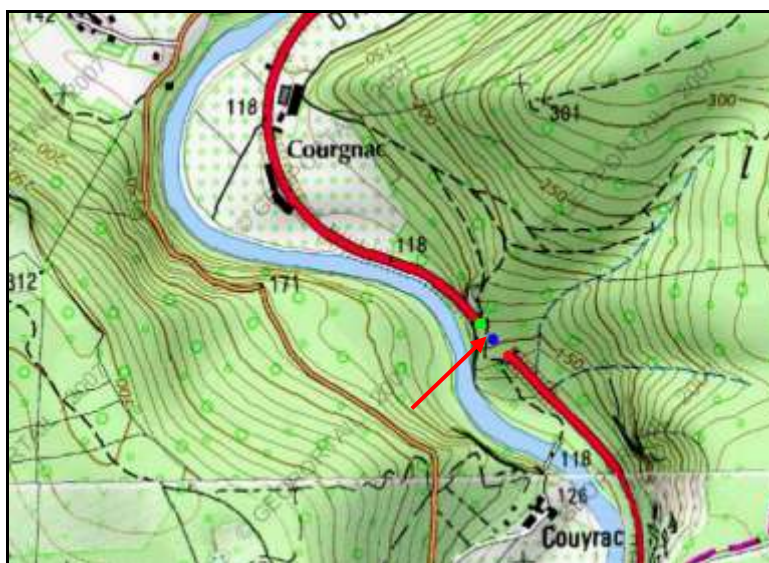
N° INVENTAIRE : 81206.1 NOM : Tunnel de Courgnac

SECTION de LIGNE : VAREN LEXOS (82) > MONTAUBAN (82)

COMMUNES : Entrée : Penne (81) Sortie : Penne (81)

COORDONNEES : Lambert II Etendu
X : 550,850 X : 550,928
Y : 1900,351 Y : 1900,283

Altitude moyenne : 118 m



La flèche rouge indique le tunnel

DONNEES TECHNIQUES :

Nature de l'ouvrage : Vrai tunnel de percement
Longueur : 111 m
Nombre de voies : 2
Usage actuel : Usage routier
Etat général accès : Route D 115
Etat général galerie : Bon

COMMENTAIRES :

Tunnel de l'ancienne ligne Paris > Toulouse par Capdenac et les gorges de l'Aveyron, reconvertie en route en 1955.

ICONOGRAPHIE :**ENTREE****SORTIE**



Si cette fiche comporte des erreurs ou des oublis, merci de nous le signaler.

★ ★ ★