



INVENTAIRE des TUNNELS FERROVIAIRES de FRANCE

itff@hotmail.fr

FICHE TUNNEL

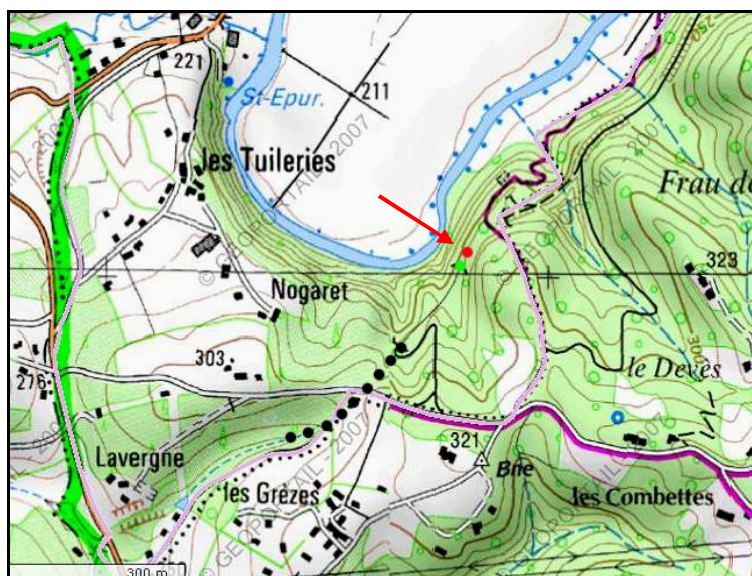
N° INVENTAIRE : 81227.2 NOM : Tunnel de Malsacat

SECTION de LIGNE : CASTRES (81) > LE BOUISSAS (81)

COMMUNES : Entrée : Roquecourbe (81) Sortie : Roquecourbe (81)

COORDONNEES : Lambert II Etendu
X : 595,792 X : 595,802
Y : 1849,406 Y : 1849,436

Altitude moyenne : 220 m



La flèche rouge indique le tunnel
Les points noirs indiquent le tunnel voisin des Grèzes, n° 81227.1

DONNEES TECHNIQUES :

Nature de l'ouvrage : Vrai tunnel de percement
Longueur : 37 m
Nombre de voies : 1
Usage actuel : Chemin carrossable
Etat général accès : Chemin carrossable
Etat général galerie : Moyen

COMMENTAIRES :

Tunnel de l'ancienne ligne de chemin de fer à voie métrique Castres > Murat sur Vèbre.

Ce court tunnel bien nommé (textuellement : « le mal coupé ») a été percé dans un terrain schisteux particulièrement pourri. Il a d'ailleurs fait l'objet d'un important éboulement lors de sa construction ; la nuit heureusement alors que le chantier était inoccupé.

ICONOGRAPHIE :

ENTREE



SORTIE



Si cette fiche comporte des erreurs ou des oublis, merci de nous le signaler.