



INVENTAIRE des TUNNELS FERROVIAIRES de FRANCE

itff@hotmail.fr

FICHE TUNNEL

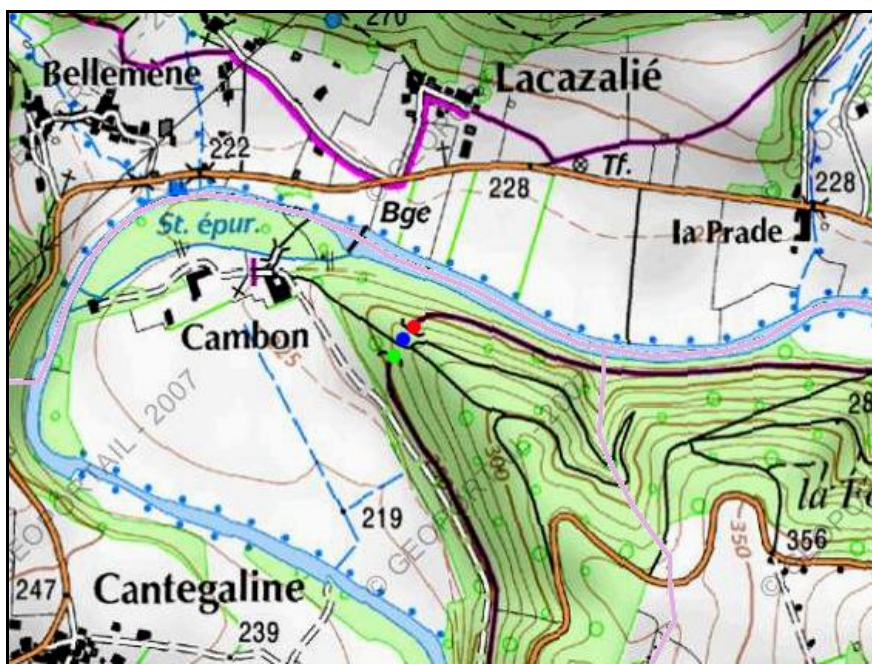
N° INVENTAIRE : 81227.4 NOM : Tunnel de Cambon

SECTION de LIGNE : CASTRES (81) > LE BOUISSAS (81)

COMMUNES : Entrée : Roquecourbe (81) Sortie : Roquecourbe (81)

COORDONNEES : Lambert II Etendu
X : 597,271 X : 597,308
Y : 1853,337 Y : 1853,382

Altitude moyenne : 250 m



DONNEES TECHNIQUES :

Nature de l'ouvrage : Vrai tunnel de percement
Longueur : 40 m
Nombre de voies : 1
Usage actuel : Abandonné
Etat général accès : Pédestre moyen (végétation)
Etat général galerie : Moyen

COMMENTAIRES :

Tunnel de l'ancienne ligne de chemin de fer à voie métrique Castres > Murat sur Vèbre.

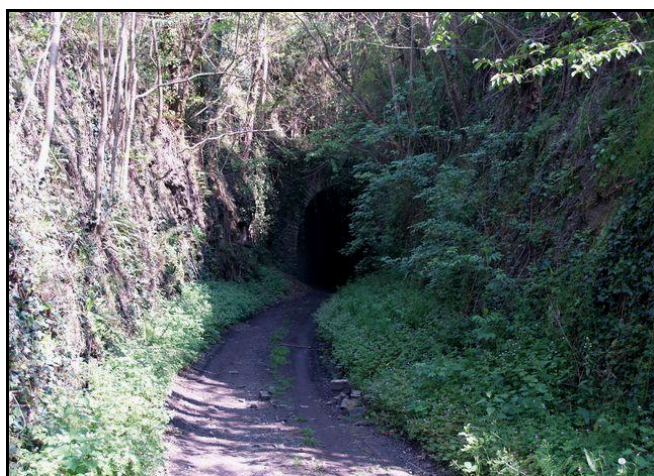
Ce tunnel est toujours creusé dans un terrain schisteux pourri. Début 1907, sa tranchée d'accès s'est un jour effondrée au passage d'un train qui a été partiellement enseveli sous l'éboulement. Pas de victimes, plus de peur que de mal et juste quelques dégâts matériels.

ICONOGRAPHIE :

ENTREE



SORTIE



Si cette fiche comporte des erreurs ou des oublis, merci de nous le signaler.

★ ★ ★