



INVENTAIRE des TUNNELS FERROVIAIRES de FRANCE

itff@hotmail.fr

FICHE TUNNEL

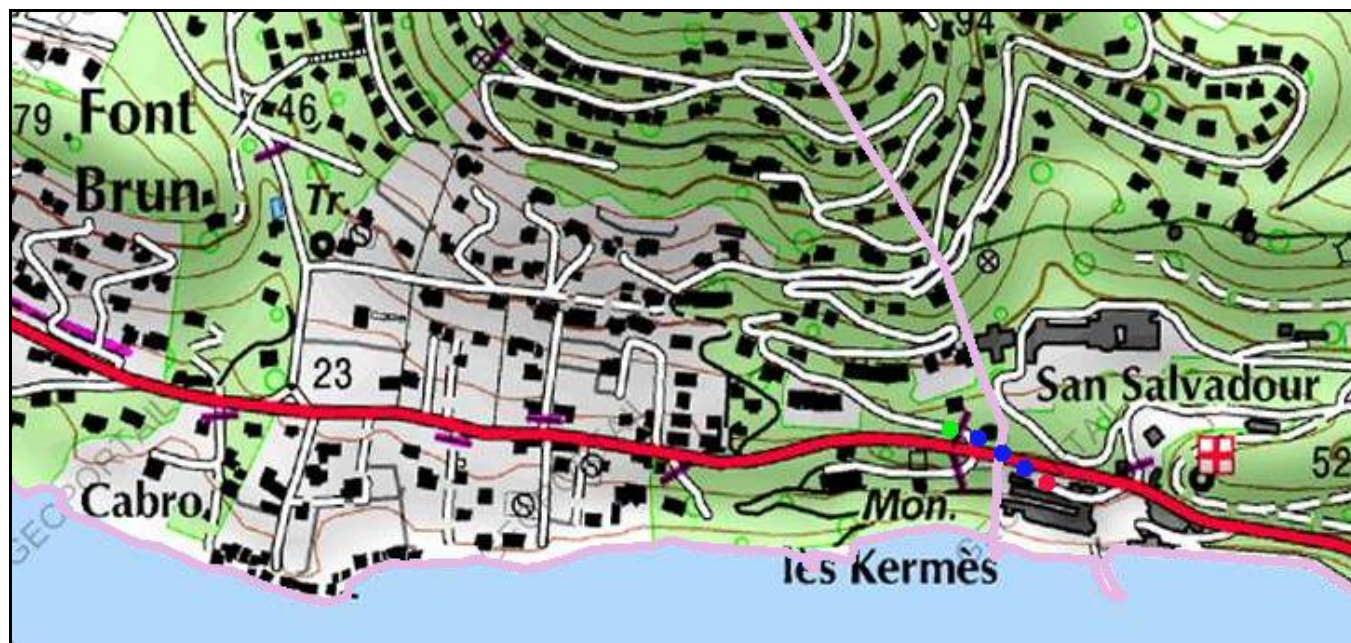
N° INVENTAIRE : 83034.1 NOM : Tunnel de San Salvador

SECTION de LIGNE : LA MOUTONNE (83) > HYERES (83)

COMMUNES : Entrée : Carqueiranne (83) Sortie : Hyères (83)

COORDONNEES : Lambert II Etendu
X : 907,685 X : 907,751
Y : 1794,306 Y : 1794,261

Altitude moyenne : 20 m



DONNEES TECHNIQUES :

Nature de l'ouvrage : Vrai tunnel de percement
Longueur : 284 m
Nombre de voies : 1
Usage actuel : Comblé
Etat général accès : Route
Etat général galerie : Bon

COMMENTAIRES :

Aussi appelé tunnel de Kermès, cet ouvrage a d'abord servi après abandon de la ligne pour laisser passer la piste cyclable qui suivait l'ancienne plateforme de la voie. Il était alors éclairé.

Puis sa sortie a dû être détruite et comblée par suite de l'élargissement de la route D 559 dont elle était toute proche. Dès lors, le souterrain n'ayant plus d'utilité, on a aussi comblé sa longue tranchée d'accès côté entrée. Il n'est donc plus visible aujourd'hui, mais sa galerie existe toujours sous la route.

ICONOGRAPHIE :

ENTREE

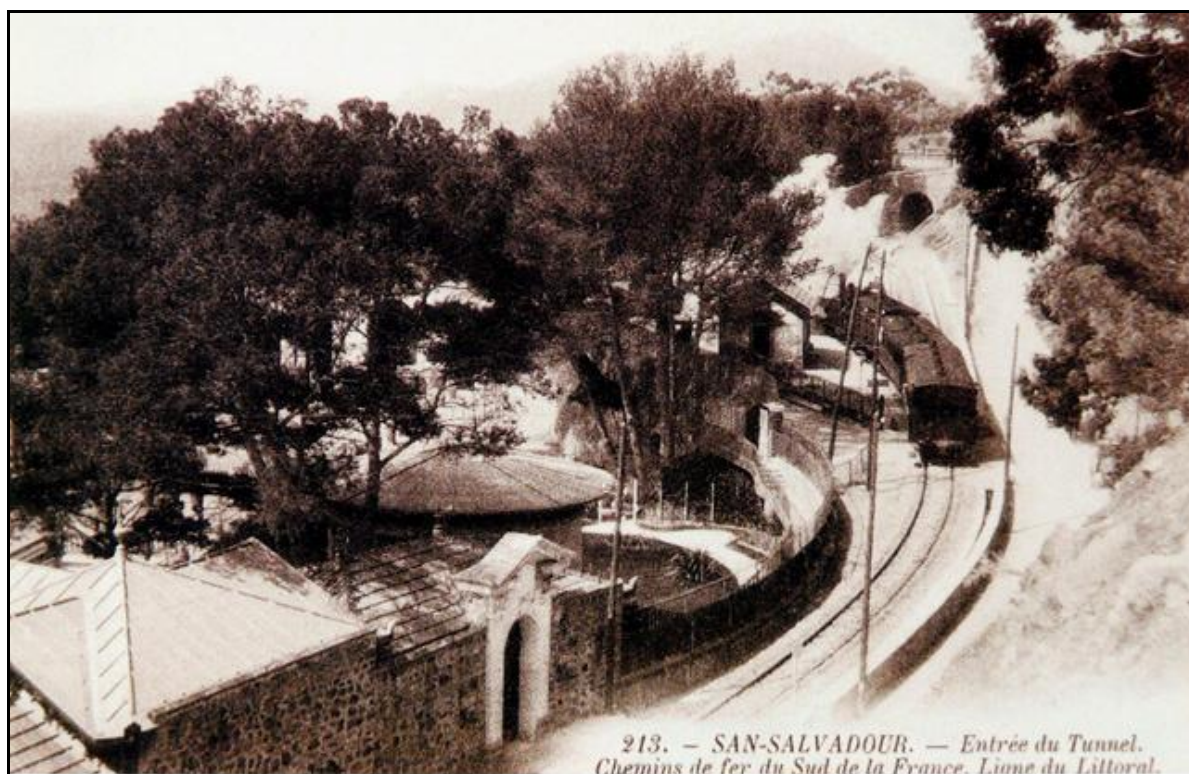


L'entrée du tunnel totalement comblée
 La flèche verte indique l'axe de la tranchée d'accès
 La Double flèche jaune indique l'emplacement
 du fronton d'entrée aujourd'hui disparu

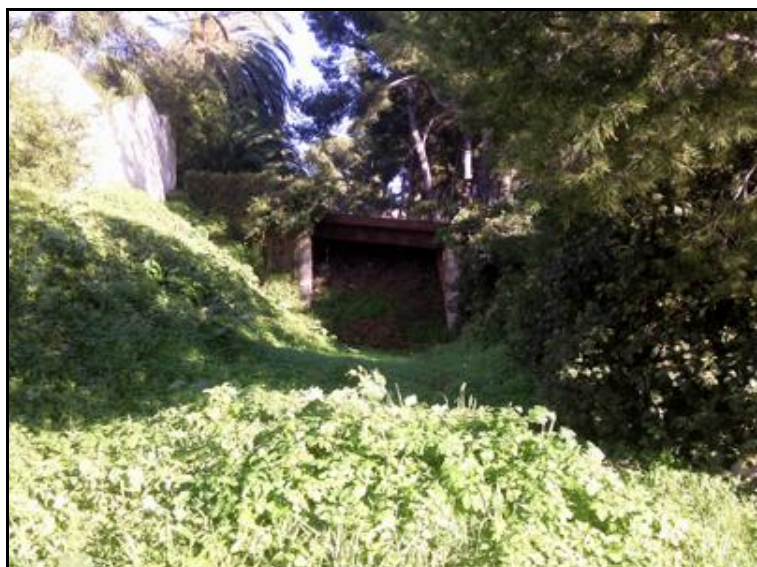
SORTIE



La sortie du tunnel
 peu de temps avant son comblement définitif



La petite gare de San Salvador et la sortie du tunnel
 du temps de la ligne métrique du littoral



Ci-contre, la tranchée d'accès à l'entrée du tunnel est comblée dès un ancien pont qui la précédait d'une centaine de mètres



Vue aérienne du tunnel de San Salvador du temps où il était encore en service

Double flèche jaune : le tunnel

Double flèche verte : tranchée comblée entre le pont routier et l'entrée du tunnel

Si cette fiche comporte des erreurs ou des oublis, merci de nous le signaler.

★ ★ ★