



# INVENTAIRE des TUNNELS FERROVIAIRES de FRANCE

[itff@hotmail.fr](mailto:itff@hotmail.fr)

## FICHE TUNNEL

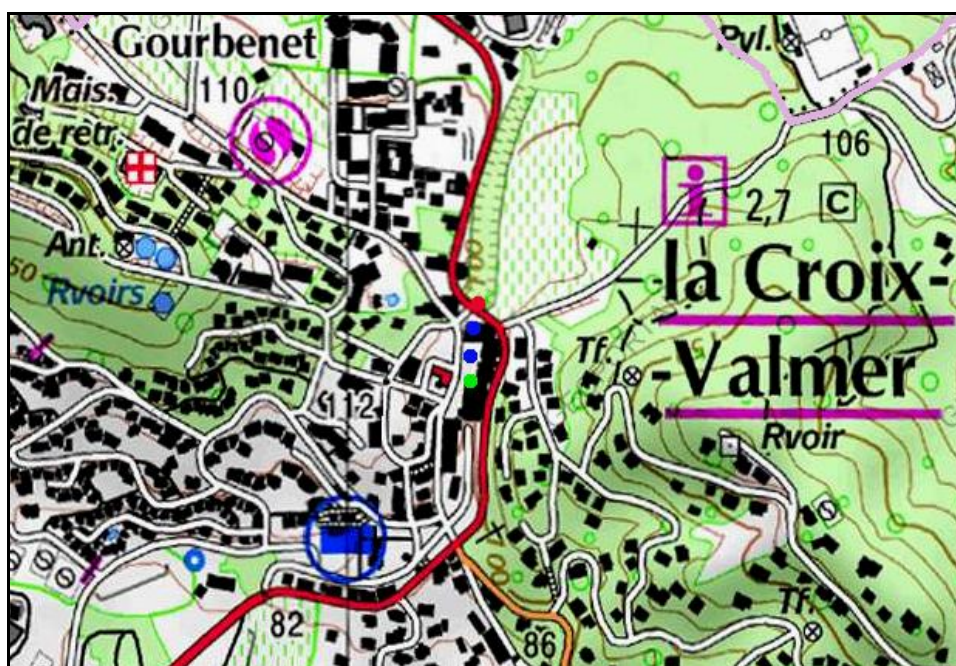
N° INVENTAIRE : 83048.1 NOM : Tunnel de la Croix

SECTION de LIGNE : LA LONDE LES MAURES (83) > COGOLIN PLAGE (83)

COMMUNES : Entrée : La Croix Valmer (83) Sortie : La Croix Valmer (83)

COORDONNEES : Lambert II Etendu  
X : 944,387 X : 944,392  
Y : 1809,895 Y : 1810,031

Altitude moyenne : 100 m



### DONNEES TECHNIQUES :

Nature de l'ouvrage : Vrai tunnel de percement  
Longueur : 30 m  
Nombre de voies : 1  
Usage actuel : Partiellement bouché  
Etat général accès : Pédestre moyen (végétation)  
Etat général galerie : Bon

## COMMENTAIRES :

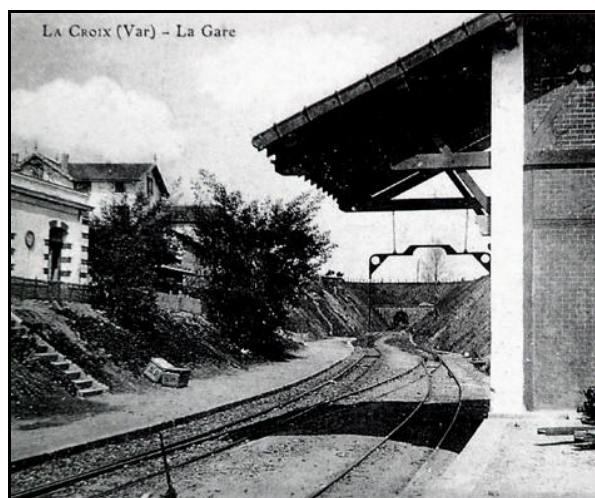
Ce petit tunnel de l'ancienne ligne métrique du littoral, Toulon > Saint Raphaël, situé en plein cœur de la localité de La Croix Valmer a été partiellement bouché.

En effet, la gare de la Croix Valmer a disparu et la tranchée d'accès à l'entrée du tunnel a été complètement remblayée pour laisser place à un lotissement.

Par contre, la sortie du tunnel n'a pas été touchée. Elle se situe au fond d'une longue tranchée abandonnée et embroussaillée, qui sert de décharge sauvage et en partie comblée par les ordures.

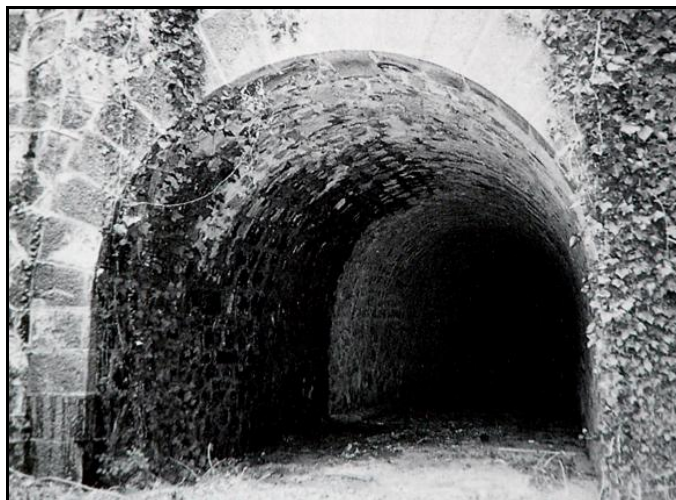
## ICONOGRAPHIE :

### ENTREE



L'entrée disparue du tunnel, après la gare

### SORTIE



La sortie, peu de temps après l'abandon de la ligne

**Si cette fiche comporte des erreurs ou des oublis, merci de nous le signaler.**

★ ★ ★