



INVENTAIRE des TUNNELS FERROVIAIRES de FRANCE

itff@hotmail.fr

FICHE TUNNEL

N° INVENTAIRE : 83070.2 NOM : Tunnel du Layet

SECTION de LIGNE : LA LONDE LES MAURES (83) > COGOLIN PLAGE (83)

COMMUNES : Entrée : Le Lavandou (83) Sortie : Le Lavandou (83)

COORDONNEES : Lambert II Etendu
X : 932,430 X : 932,571
Y : 1802,675 Y : 1802,658

Altitude moyenne : 20 m



La flèche rouge et les deux points noirs indiquent le tunnel voisin de la Fossette, n° 83070.1

DONNEES TECHNIQUES :

Nature de l'ouvrage : Vrai tunnel de percement

Longueur : 160 m

Nombre de voies : 1

Usage actuel : Aménagé randonnée

Etat général accès : Pédestre bon

Etat général galerie : Bon

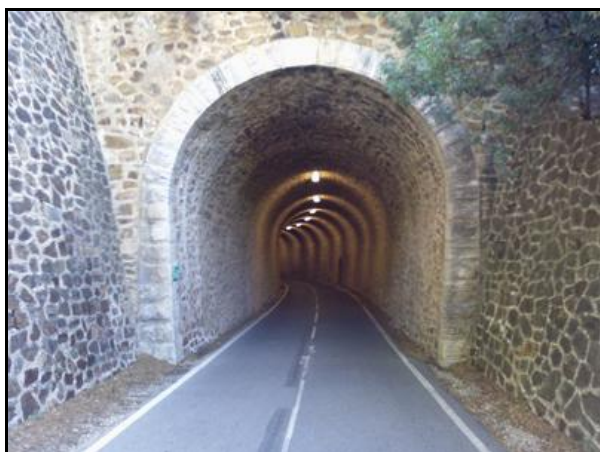
COMMENTAIRES :

L'ancienne ligne métrique du littoral, Toulon > Saint Raphaël, a été réaménagée en Voie Verte cycliste et de randonnée sur 53 km, jusqu'à Cavalaire sur Mer.

Le tunnel du Layet fait partie de ce parcours. Il est éclairé en raison de sa courbe et de sa longueur.

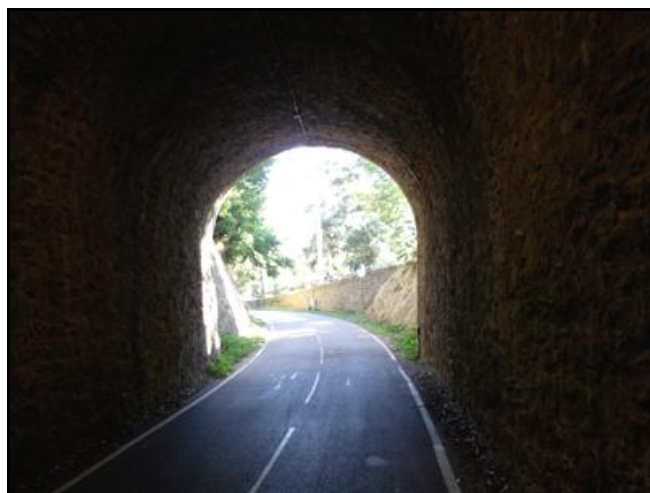
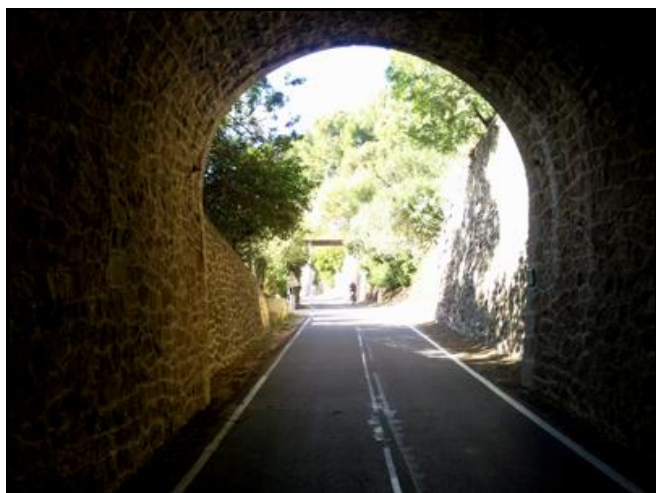
ICONOGRAPHIE :

ENTREE

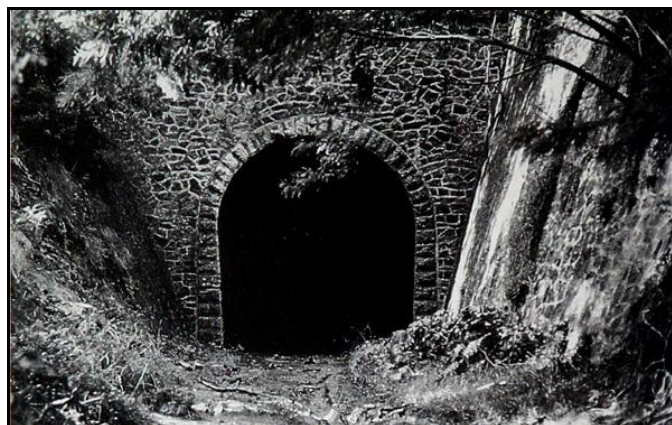


SORTIE

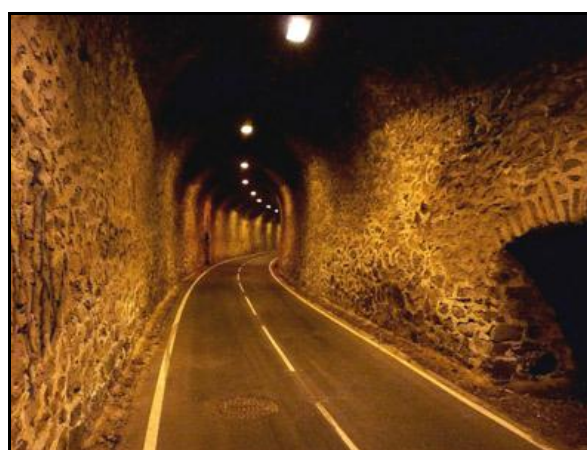




Autre train

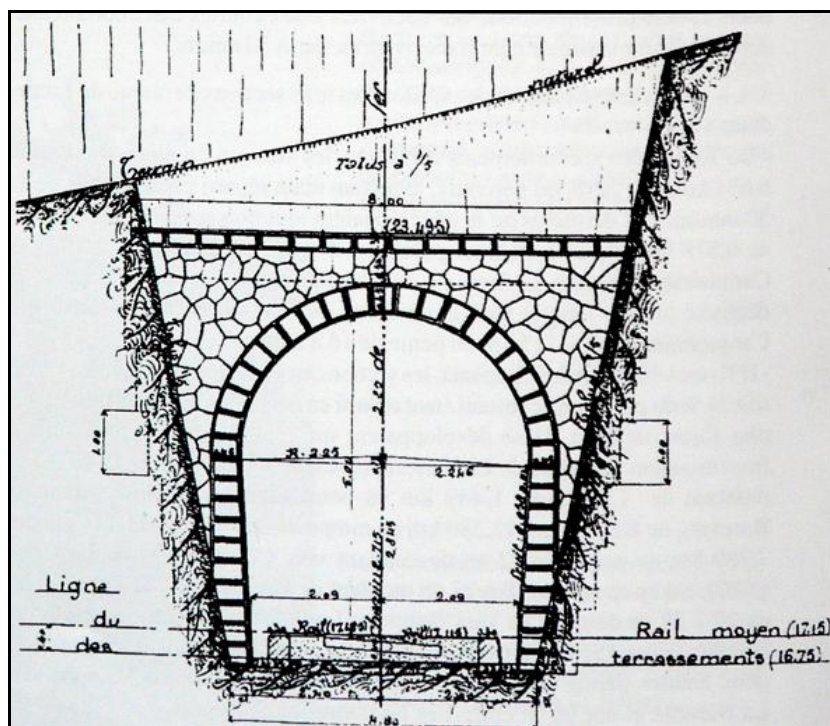


La sortie du tunnel après abandon
et avant aménagement de la Voie Verte

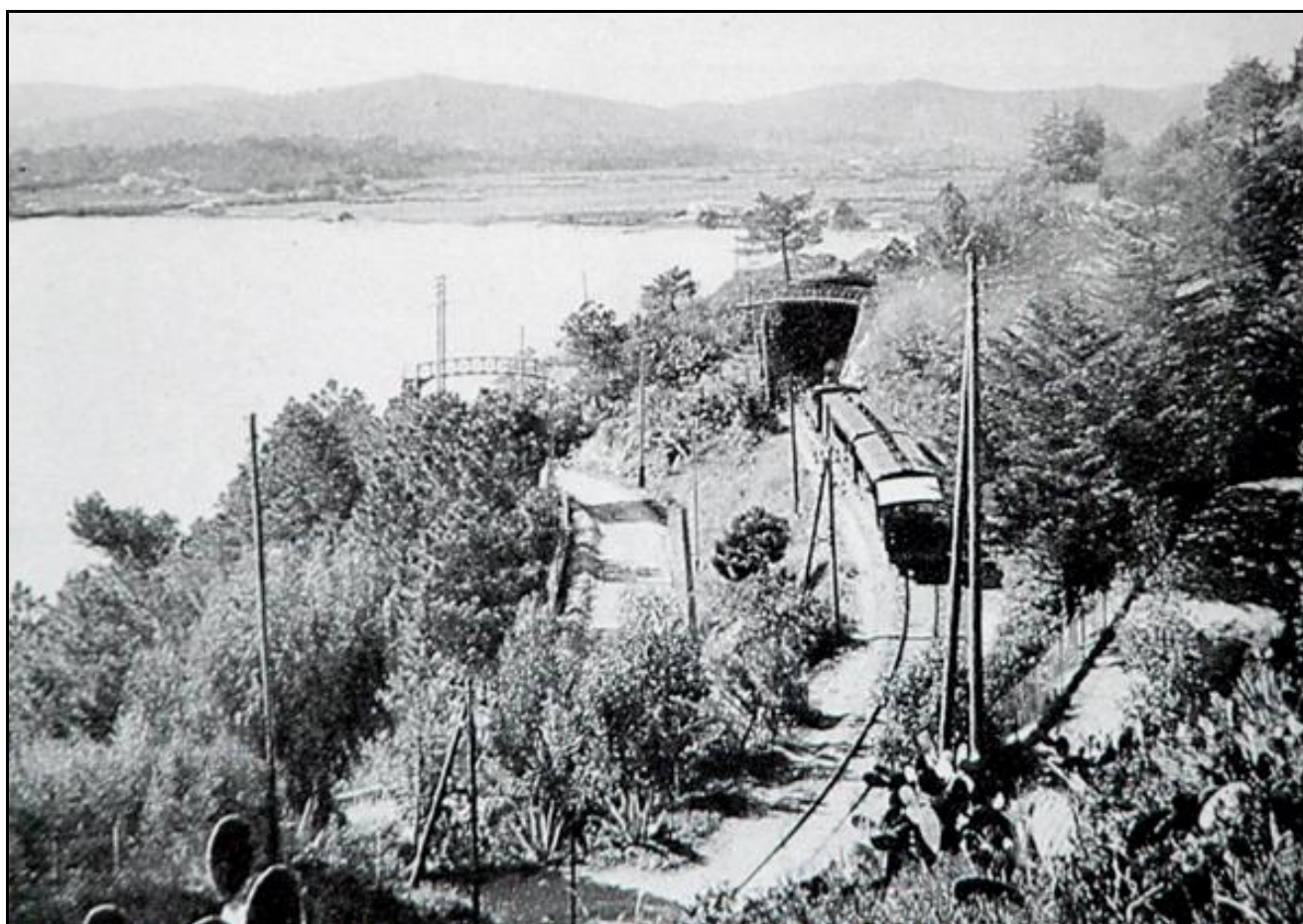


Ci-dessus et ci-dessous, la galerie aménagée et éclairée





Plan d'époque de la sortie du tunnel



Au temps de sa splendeur, le petit train du littoral, alias « Le Macaron », à destination de Toulon, s'apprête à pénétrer dans la sortie du tunnel du Layet

Si cette fiche comporte des erreurs ou des oublis, merci de nous le signaler.

