



INVENTAIRE des TUNNELS FERROVIAIRES de FRANCE

itff@hotmail.fr

FICHE TUNNEL

N° INVENTAIRE : 83118.4 NOM : Tunnel Notre Dame



SECTION de LIGNE : SAINT RAPHAEL (83) > LA BOCCA (06)

COMMUNES : Entrée : Saint Raphaël (83) Sortie : Saint Raphaël (83)

COORDONNEES : Lambert II Etendu
X : 971,838 X : 971,874
Y : 1841,317 Y : 1841,359

Altitude moyenne : 50 m



DONNEES TECHNIQUES :

Nature de l'ouvrage : Vrai tunnel de percement
Longueur : 46 m
Nombre de voies : 2
Usage actuel : En service (accès dangereux)
Etat général accès : Ligne en service (accès dangereux)
Etat général galerie : Bon

COMMENTAIRES :

Le court tunnel Notre Dame, sur l'importante ligne Marseille > Nice, est suivi d'un pont.

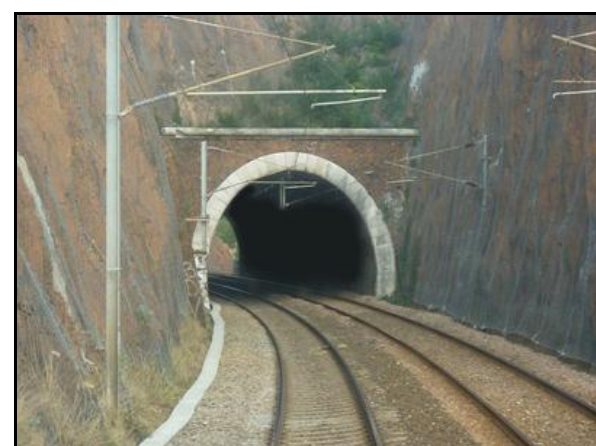
Dans la nuit du 14 au 15 août 1944, au moment du débarquement de Provence, un commando allié eut pour tâche de débarquer discrètement sur la plage située juste en-dessous du pont et de faire sauter les deux ouvrages d'art pour stopper la venue de renforts allemands par fer.

Malheureusement, ce petit bout de plage était fortement miné, la presque totalité du commando a sauté sur ces pièges et n'a pu atteindre la voie ferrée pourtant distante de quelques mètres à peine.

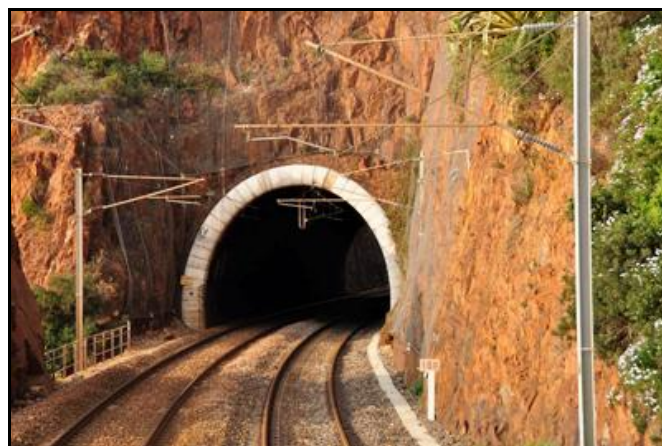
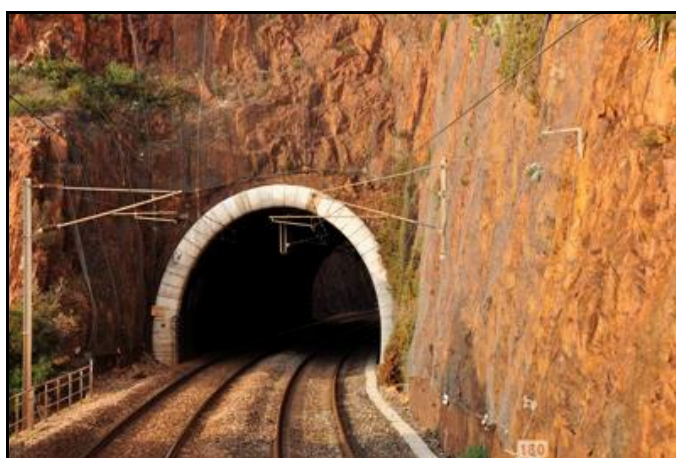
Malgré leurs horribles blessures et les passages de troupes allemandes à proximité, quelques soldats ont pu être retrouvés vivants 48 heures plus tard, par les Alliés enfin maîtres du terrain.

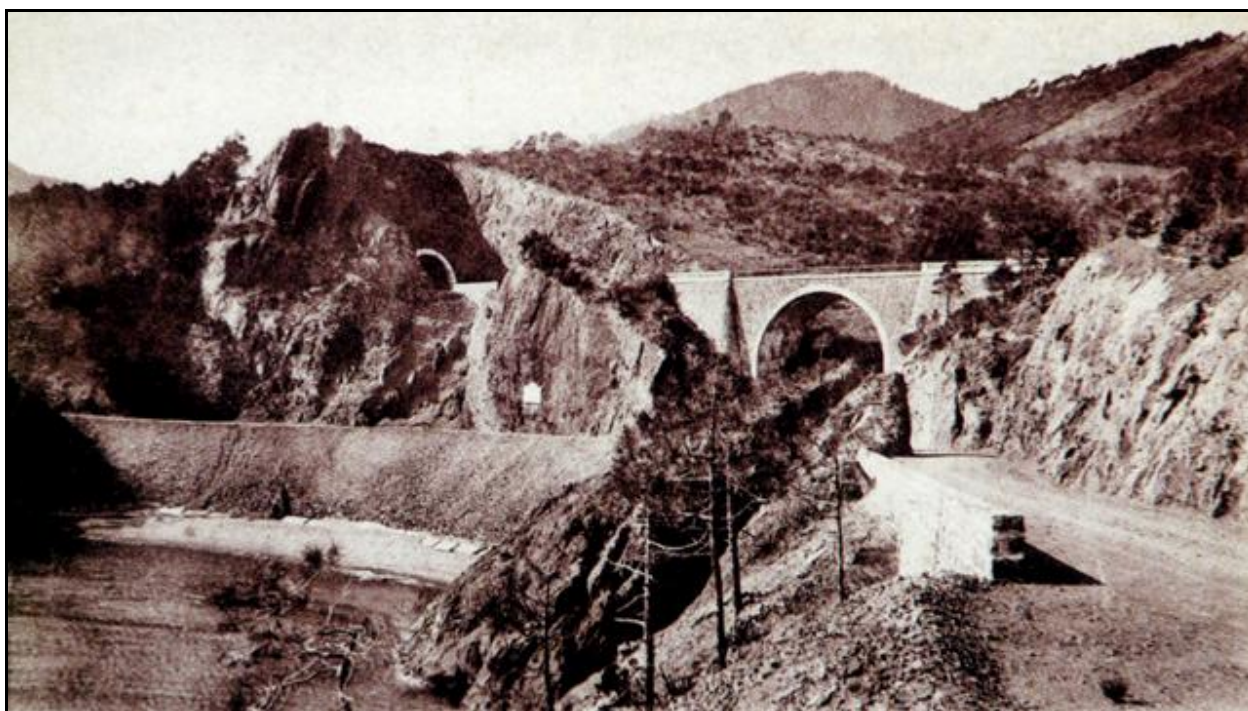
ICONOGRAPHIE :

ENTREE



SORTIE





La sortie du tunnel de Notre Dame, le pont et la plage, théâtre d'un dramatique fait de guerre

Si cette fiche comporte des erreurs ou des oublis, merci de nous le signaler.

★ ★ ★