



# INVENTAIRE des TUNNELS FERROVIAIRES de FRANCE

[itff@hotmail.fr](mailto:itff@hotmail.fr)

## FICHE TUNNEL

N° INVENTAIRE : **83140.1** NOM : Tunnel de Tourves



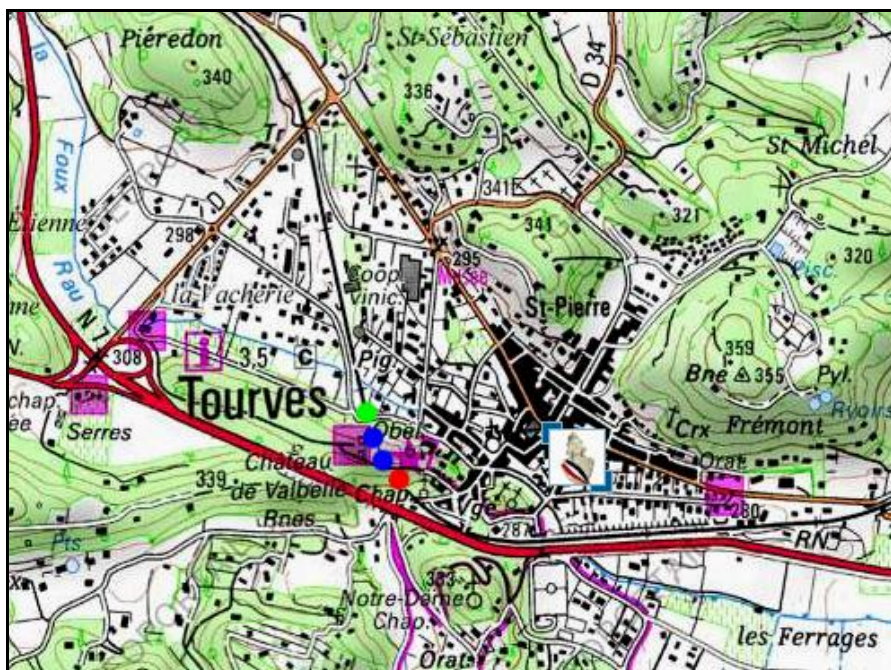
SECTION de LIGNE : **TOURVES (83) > CARNOULES (83)**

COMMUNES : **Entrée : Tourves (83)      Sortie : Tourves (83)**

COORDONNEES : Lambert II Etendu

X :	<b>890,518</b>	X :	<b>890,596</b>
Y :	<b>1829,510</b>	Y :	<b>1829,376</b>

Altitude moyenne : **285 m**



### DONNEES TECHNIQUES :

Nature de l'ouvrage : **Vrai tunnel de percement**  
Longueur : **152 m**  
Nombre de voies : **1**  
Usage actuel : **En service (accès dangereux)**  
Etat général accès : **Ligne en service (accès dangereux)**  
Etat général galerie : **Bon**

## COMMENTAIRES :

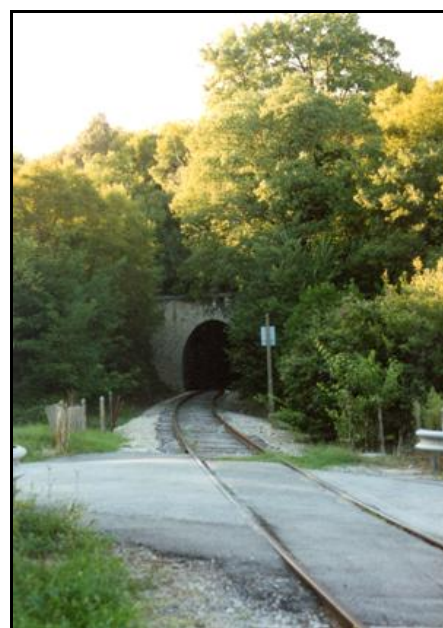
Bien qu'en apparence abandonnée, la ligne Gardanne > Carnoules est en activité restreinte et livre passage à des convois militaires. **Son accès reste donc dangereux.**

## ICONOGRAPHIE :

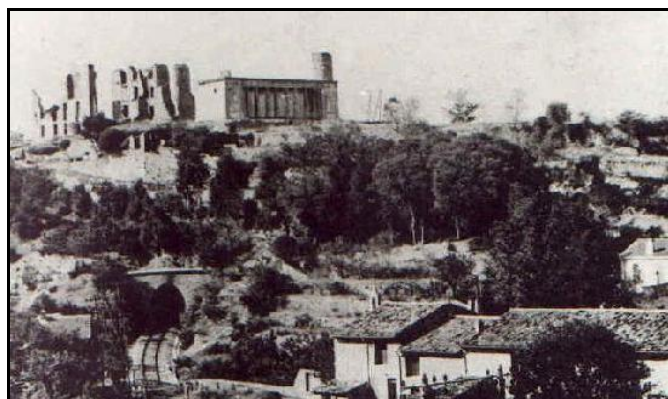
### ENTREE



### SORTIE



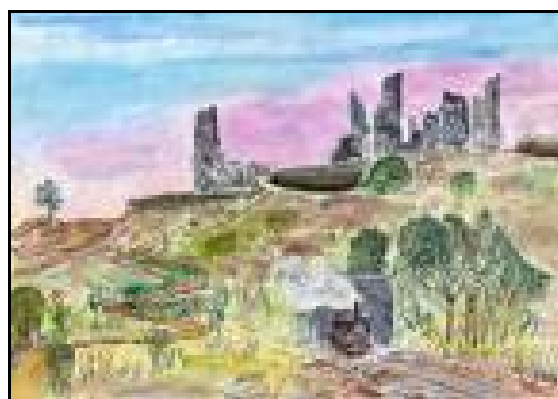
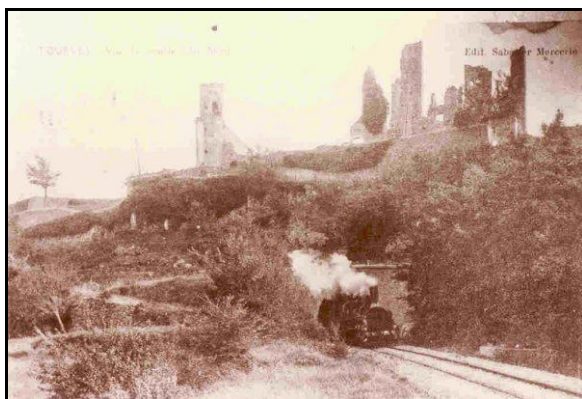
L'entrée du tunnel à une époque plus ancienne



Le tunnel, sous le magnifique site du château ruiné de Valbelle



L'entrée du tunnel vue de l'intérieur



Le tunnel et son site, du temps de la vapeur, ont inspiré des artistes

---

**Si cette fiche comporte des erreurs ou des oublis, merci de nous le signaler.**

★ ★ ★