



INVENTAIRE des TUNNELS FERROVIAIRES de FRANCE

itff@hotmail.fr

FICHE TUNNEL

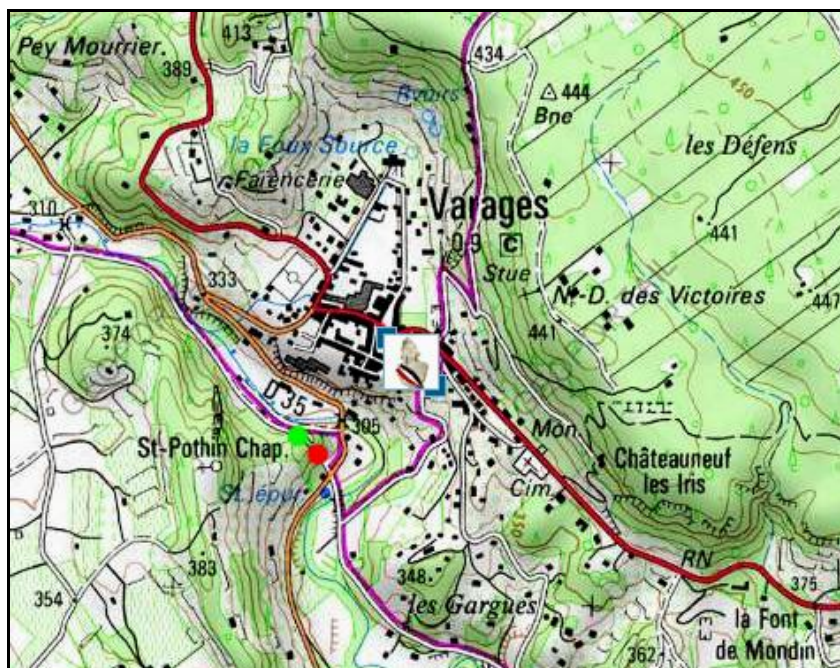
N° INVENTAIRE : 83145.1 NOM : Tunnel de Saint Pothin

SECTION de LIGNE : MEYRARGUES (13) > DRAGUIGNAN (83)

COMMUNES : Entrée : Varages (83) Sortie : Varages (83)

COORDONNEES : Lambert II Etendu
X : 892,710 X : 892,765
Y : 1850,450 Y : 1850,409

Altitude moyenne : 305 m



DONNEES TECHNIQUES :

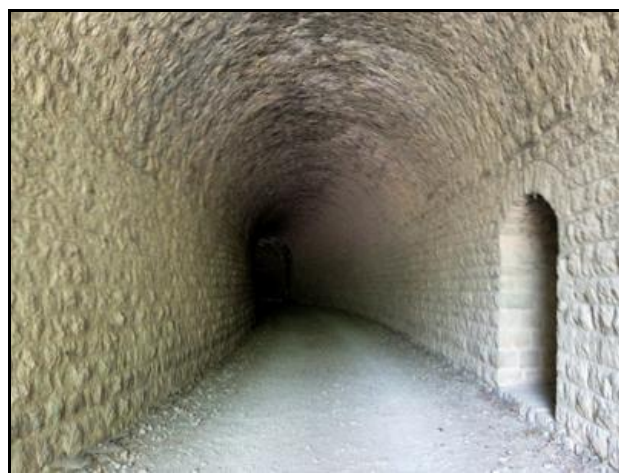
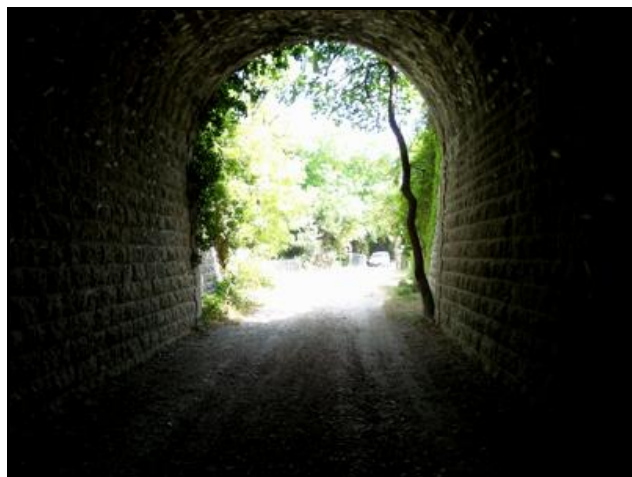
Nature de l'ouvrage : Vrai tunnel de percement
Longueur : 76 m
Nombre de voies : 1
Usage actuel : Chemin carrossable
Etat général accès : Chemin carrossable
Etat général galerie : Bon

COMMENTAIRES :

Appelé aussi tunnel de Varages.

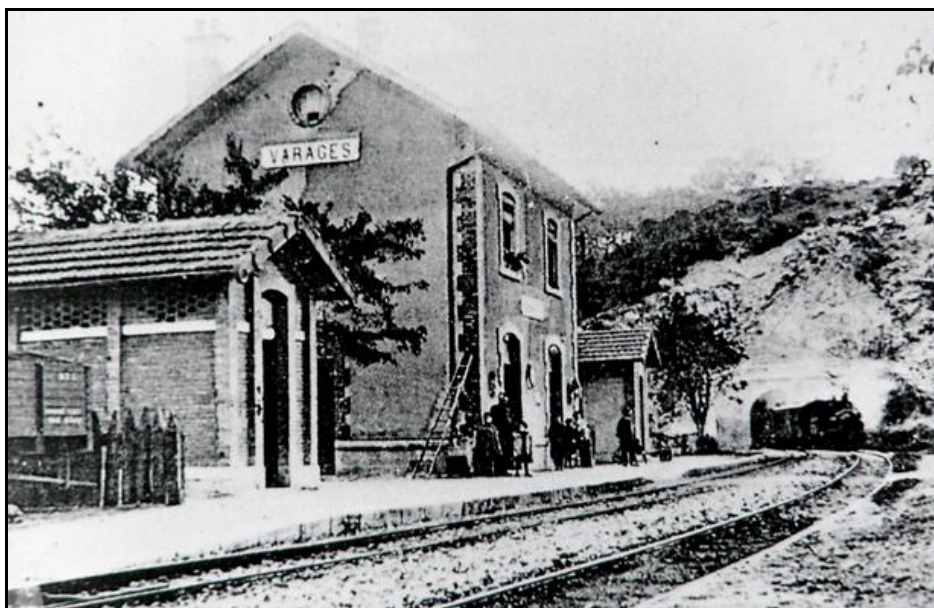
ICONOGRAPHIE :**ENTREE****SORTIE**

Ci-contre, la belle entrée du tunnel



Ci-dessus et ci-dessous, divers aspects de la galerie fort bien conservée





La gare de Varages et l'entrée du tunnel dont sort un train

Si cette fiche comporte des erreurs ou des oublis, merci de nous le signaler.

★ ★ ★