



# INVENTAIRE des TUNNELS FERROVIAIRES de FRANCE

[itff@hotmail.fr](mailto:itff@hotmail.fr)

## FICHE TUNNEL

N° INVENTAIRE : **86194.1** NOM : Tunnel de Poitiers



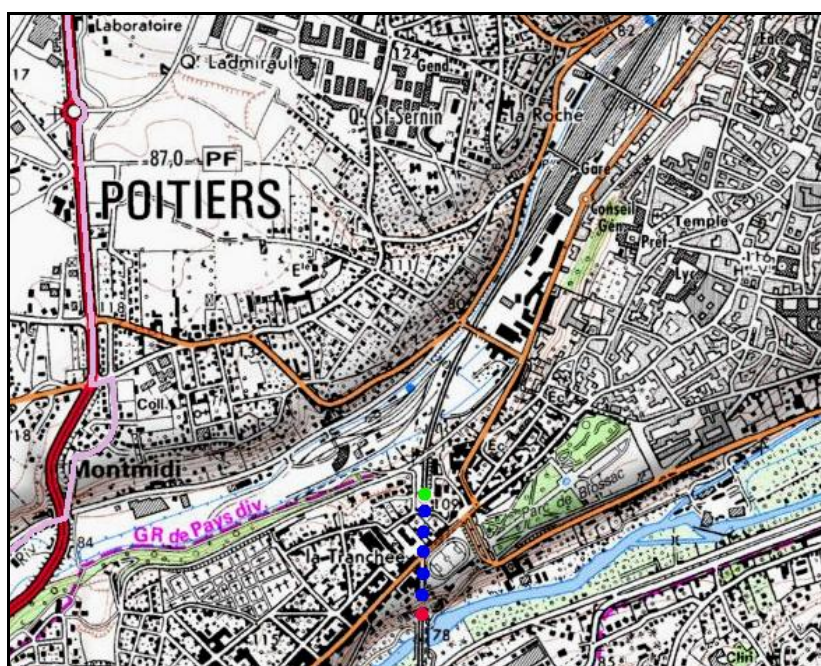
SECTION de LIGNE : **POITIERS (86) > SAINT BENOIT (86)**

COMMUNES : **Entrée : Poitiers (86)** **Sortie : Poitiers (86)**

COORDONNEES : Lambert II Etendu

X :	<b>445,998</b>	X :	<b>445,979</b>
Y :	<b>2176,921</b>	Y :	<b>2176,584</b>

Altitude moyenne : **78 m**



### DONNEES TECHNIQUES :

Nature de l'ouvrage : **Vrai tunnel de percement**

Longueur : **324 m**

Nombre de voies : **2**

Usage actuel : **En service (accès dangereux)**

Etat général accès : **Ligne en service (accès dangereux)**

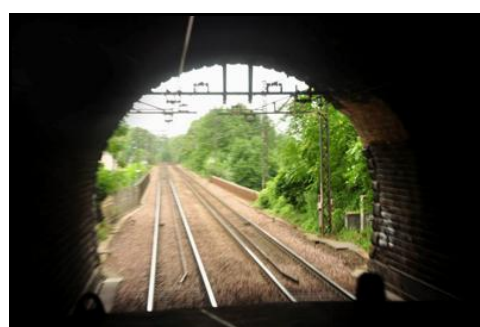
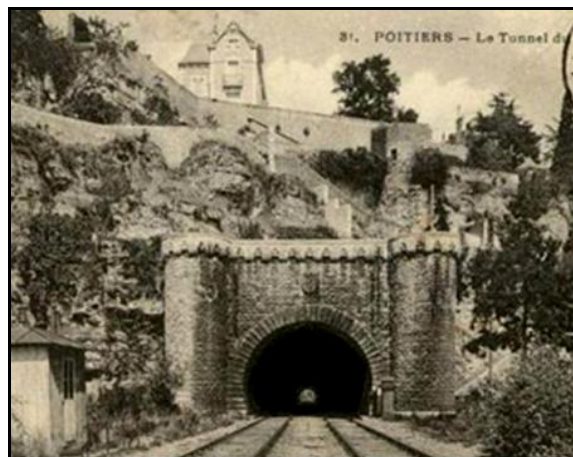
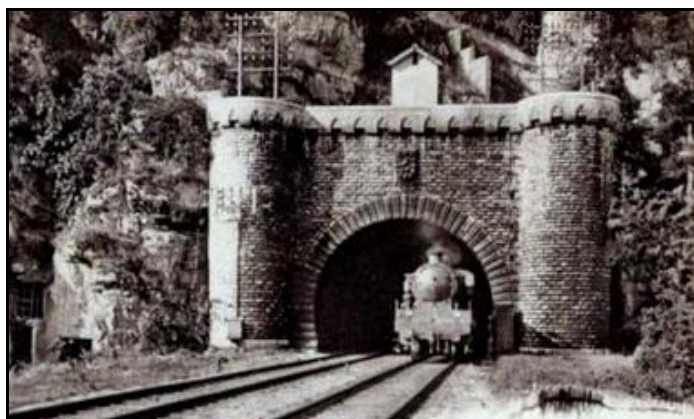
Etat général galerie : **Bon**

COMMENTAIRES :

ICONOGRAPHIE :

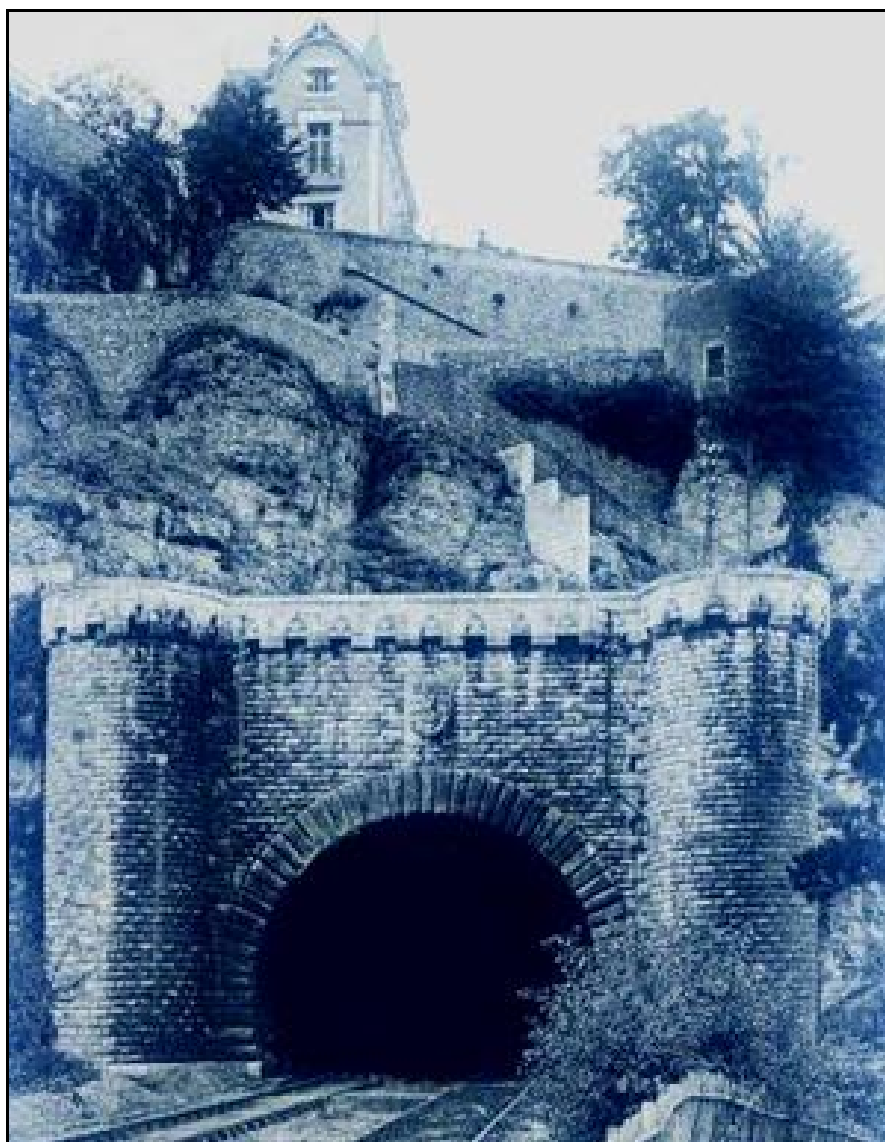
ENTREE

SORTIE





Côté entrée, côté sortie, les deux blasons différents qui ornent les portails monumentaux de l'ouvrage



La sortie du tunnel de Poitiers du temps de la vapeur



Ci-dessus et ci-dessous, quatre vues bien vivantes de la sortie du tunnel de Poitiers



Et une dernière vue de la sortie au temps de la vapeur

**Si cette fiche comporte des erreurs ou des oublis, merci de nous le signaler.**

★ ★ ★