



# INVENTAIRE des TUNNELS FERROVIAIRES de FRANCE

[itff@hotmail.fr](mailto:itff@hotmail.fr)

## FICHE TUNNEL

N° INVENTAIRE : **87085.1** NOM : Galerie de Puy Imbert 1



SECTION de LIGNE : LIMOGES SECTION NŒUD (87)

COMMUNES :

Entrée :  
Limoges (87)

Sortie :  
Limoges (87)

COORDONNEES :  
Lambert II Etendu

X : 518,191

X : 518,140

Y : 2094,488

Y : 2094,474

Altitude moyenne : 250 m



Les points noirs en haut de la carte indiquent la galerie voisine du Mas, n° 87085.7  
Les points noirs à gauche de la carte indiquent la galerie voisine de Puy Imbert 2, n° 87085.2

### DONNEES TECHNIQUES :

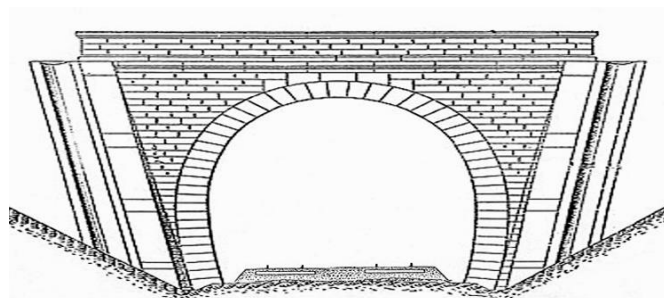
Nature de l'ouvrage : **Saut de mouton**  
Longueur : 51 m  
Nombre de voies : 2  
Usage actuel : **En service (accès dangereux)**  
Etat général accès : **Ligne en service (accès dangereux)**  
Etat général galerie : **Bon**

**COMMENTAIRES :**

Saut de mouton permettant aux voies de la ligne Paris > Toulouse de passer sous des voies de service. Il comporte deux petites galeries à voie unique.

**ICONOGRAPHIE :****ENTREE****SORTIE**

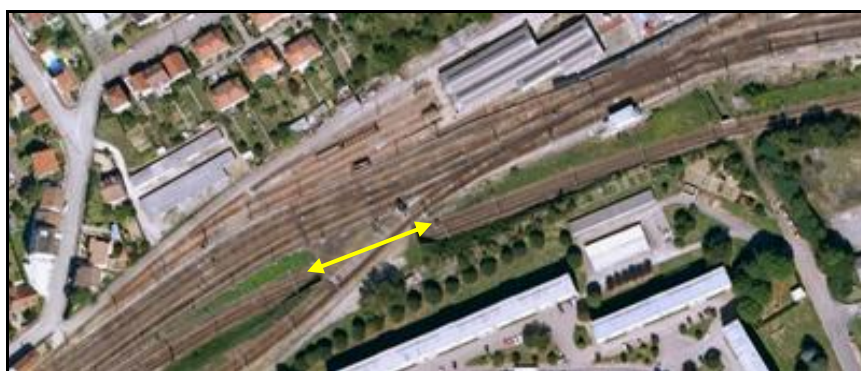
Une photo actuelle disponible pour l'instant.  
Il ne tient qu'à vous...



Quelqu'un a pris mon visage. Qui prendra mon derrière ?



Ci-dessous, vue aérienne du saut de mouton de Puy Imbert 1



Si cette fiche comporte des erreurs ou des oublis, merci de nous le signaler.