



INVENTAIRE des TUNNELS FERROVIAIRES de FRANCE

itff@hotmail.fr

FICHE TUNNEL

N° INVENTAIRE : 88531.1 NOM : Tunnel de Retournemer

SECTION de LIGNE : GERARDMER (88) > LA SCLUCHT (88)

COMMUNES : Entrée : Xonrupt Longemer (88) Sortie : Xonrupt Longemer (88)

COORDONNEES : Lambert II Etendu
X : 946,147 X : 946,161
Y : 2350,205 Y : 2350,203

Altitude moyenne : 781 m



DONNEES TECHNIQUES :

Nature de l'ouvrage : Vrai tunnel de percement
Longueur : 14 m
Nombre de voies : 1
Usage actuel : Abandonné
Etat général accès : Route
Etat général galerie : Bon

COMMENTAIRES :

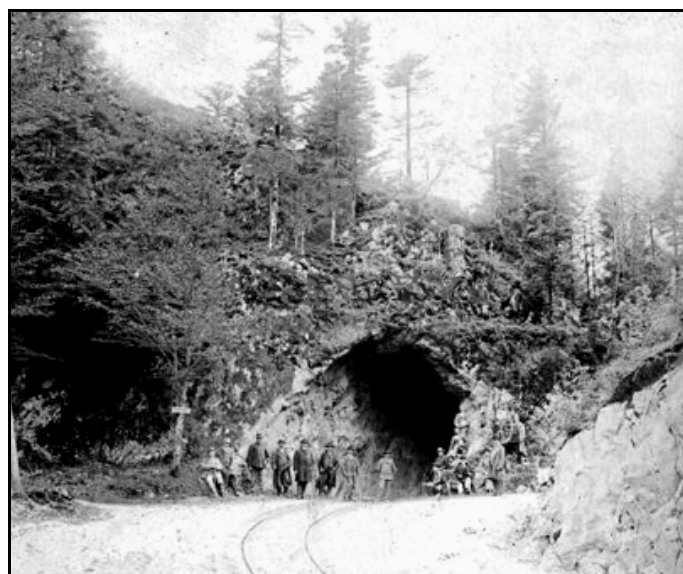
Aussi appelé tunnel de la Roche du Diable, ce petit souterrain livrait passage à l'ancienne ligne du tramway électrique métrique qui montait de Gérardmer vers le col « frontière » de la Schlucht puisqu'à l'époque la frontière allemande passait là, suite à l'annexion de l'Alsace.

ICONOGRAPHIE :

ENTREE



SORTIE



Ci-contre et ci-dessous, le tunnel dans les premiers temps, à l'époque où la ligne était encore à vapeur et s'arrêtait au lac de Retournermer



L'entrée du tunnel plus tardivement,
à l'époque du tramway électrique
qui montait jusqu'au col de la Schlucht

Si cette fiche comporte des erreurs ou des oublis, merci de nous le signaler.

★ ★ ★