



# INVENTAIRE des TUNNELS FERROVIAIRES de FRANCE

[itff@hotmail.fr](mailto:itff@hotmail.fr)

## FICHE TUNNEL

N° INVENTAIRE : **89362.1** NOM : Tunnel de Saint Moré



SECTION de LIGNE : LA CROIX MINET (89) > CAMP DE LA FONTAINE (89)

COMMUNES : Entrée : Saint Moré (89) Sortie : Saint Moré (89)

COORDONNEES : Lambert II Etendu  
X : 707,877 X : 707,871  
Y : 2288,692 Y : 2288,464

Altitude moyenne : 130 m



### DONNEES TECHNIQUES :

Nature de l'ouvrage : Vrai tunnel de percement  
Longueur : 208 m  
Nombre de voies : 1  
Usage actuel : En service (accès dangereux)  
Etat général accès : Ligne en service (accès dangereux)  
Etat général galerie : Bon

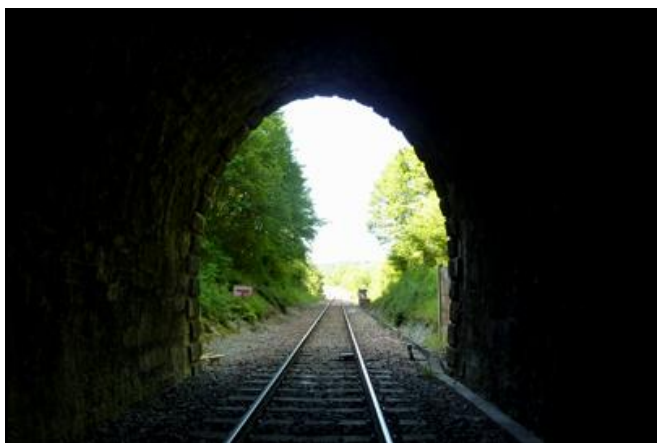
**COMMENTAIRES :**

---

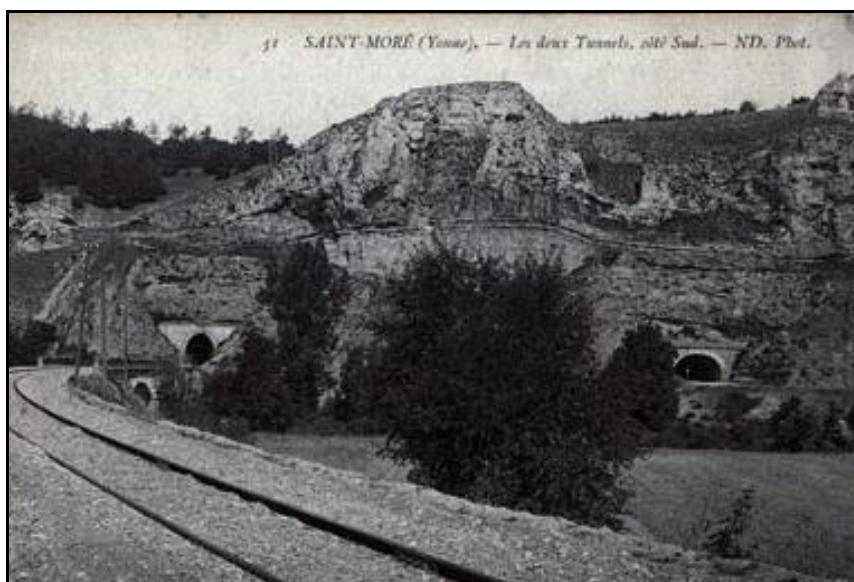
**ICONOGRAPHIE :**

**ENTREE**

**SORTIE**







A gauche, la sortie du tunnel ferroviaire  
Et à droite, celle d'un tunnel routier qui lui est parallèle



La très belle pierre de fronton portant la date de creusement du tunnel a été déposée  
Elle gît dans l'herbe, à côté de l'ouvrage

---

**Si cette fiche comporte des erreurs ou des oublis, merci de nous le signaler.**

★ ★ ★