



INVENTAIRE des TUNNELS FERROVIAIRES de FRANCE

itff@hotmail.fr

FICHE TUNNEL

N° INVENTAIRE : 91027.1 NOM : Galerie de Juvisy 1



SECTION de LIGNE : JUVISY TRIAGE SECTION NŒUD (91)

COMMUNES : Entrée : Athis Mons (91) Sortie : Athis Mons (91)

COORDONNEES : Lambert II Etendu
X : 604,394 X : 604,383
Y : 2411,714 Y : 2411,690

Altitude moyenne : 36 m



Les points jaunes indiquent la galerie voisine de Juvisy 2, n° 91027.2
Les points noirs indiquent la galerie voisine de Juvisy 3, n° 91027.3

DONNEES TECHNIQUES :

Nature de l'ouvrage : Saut de mouton
Longueur estimée : 52 m
Nombre de voies : 7
Usage actuel : En service (accès dangereux)
Etat général accès : Ligne en service (accès dangereux)
Etat général galerie : Bon

COMMENTAIRES :

La gare de triage de Juvisy comporte 6 sauts de mouton :

- Trois au nord de la gare qui permettent aux voies en provenance de Paris Austerlitz de passer sous les voies en provenance de Villeneuve Saint Georges.
- Et trois plus au sud qui permettent aux mêmes voies de passer sous une bretelle de service.

➔ Vers PARIS

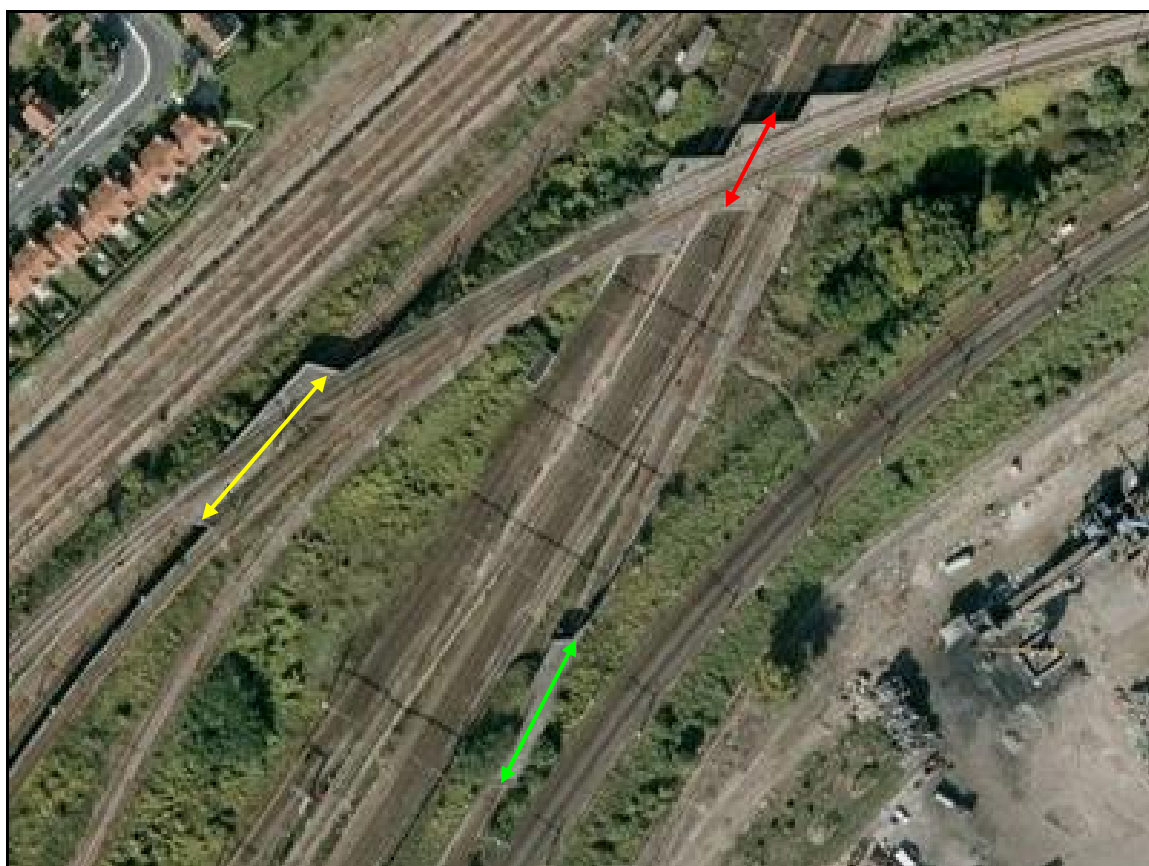


Vue aérienne de la gare de triage de Juvisy et de ses 6 sauts de mouton

La saut de mouton Juvisy 1 comporte, de droite à gauche (ou d'ouest en est), 3 galeries décalées :

- Deux galeries à 2 voies chacune.
- Et une galerie à 3 voies.

Chacune de ces galeries fait environ 26 m de longueur.

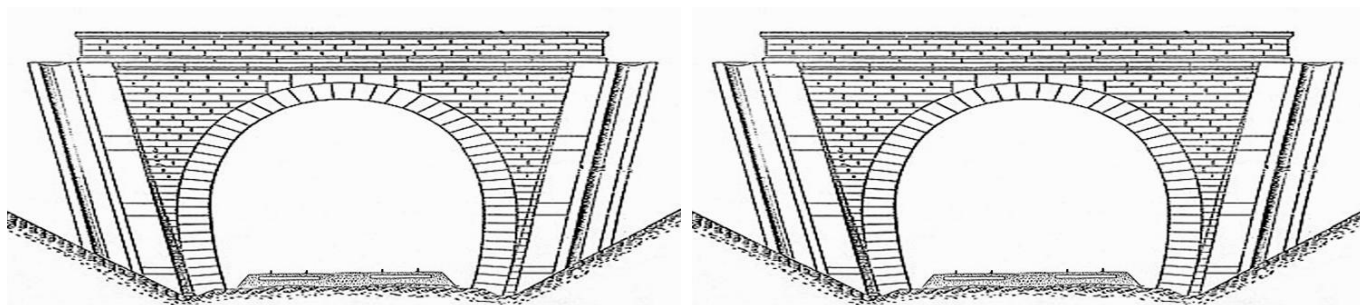


Ci-contre, vue aérienne des 3 sauts de mouton au nord de la gare de triage de Juvisy :

- En rouge, Juvisy 1
- En jaune, Juvisy 2
- En vert, Juvisy 3

ICONOGRAPHIE :**ENTREE****SORTIE**

Pas de photos actuelles disponibles pour l'instant.
Il ne tient qu'à vous...



Qui me tirera le portait ?

Si cette fiche comporte des erreurs ou des oublis, merci de nous le signaler.

★ ★ ★