



# INVENTAIRE des TUNNELS FERROVIAIRES de FRANCE

[itff@hotmail.fr](mailto:itff@hotmail.fr)

## FICHE TUNNEL

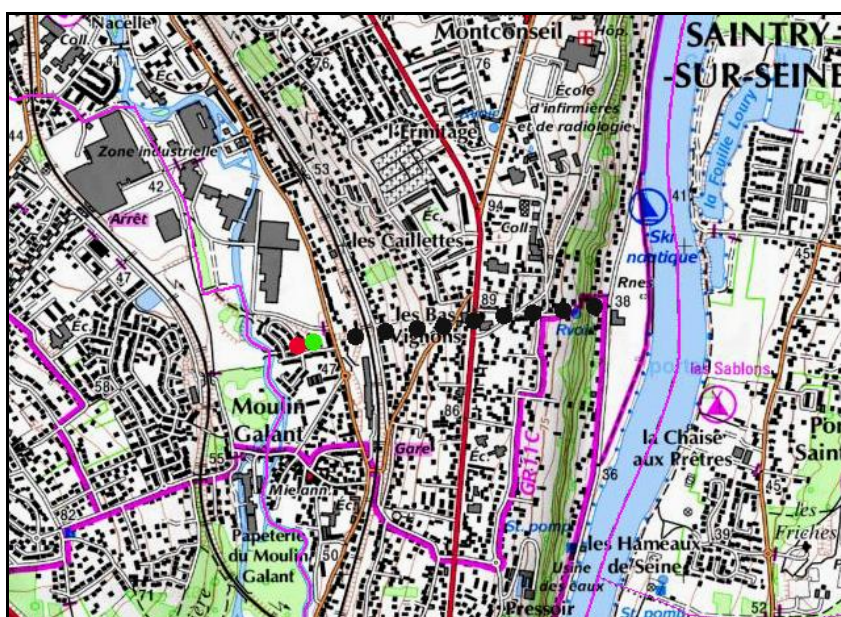
N° INVENTAIRE : 91174.4 NOM : Galerie de la Papeterie

SECTION de LIGNE : DARBLAY (91) > PAPETERIE (91)

COMMUNES : Entrée : Corbeil Essonnes (91) Sortie : Corbeil Essonnes (91)

COORDONNEES : Lambert II Etendu  
X : 609,851 X : 609,828  
Y : 2398,928 Y : 2398,926

Altitude moyenne : 42 m



Les points noirs indiquent le tunnel voisin de Port Darblay, n° 91174.5

### DONNEES TECHNIQUES :

Nature de l'ouvrage : Saut de mouton

Longueur estimée : 23 m

Nombre de voies : 1

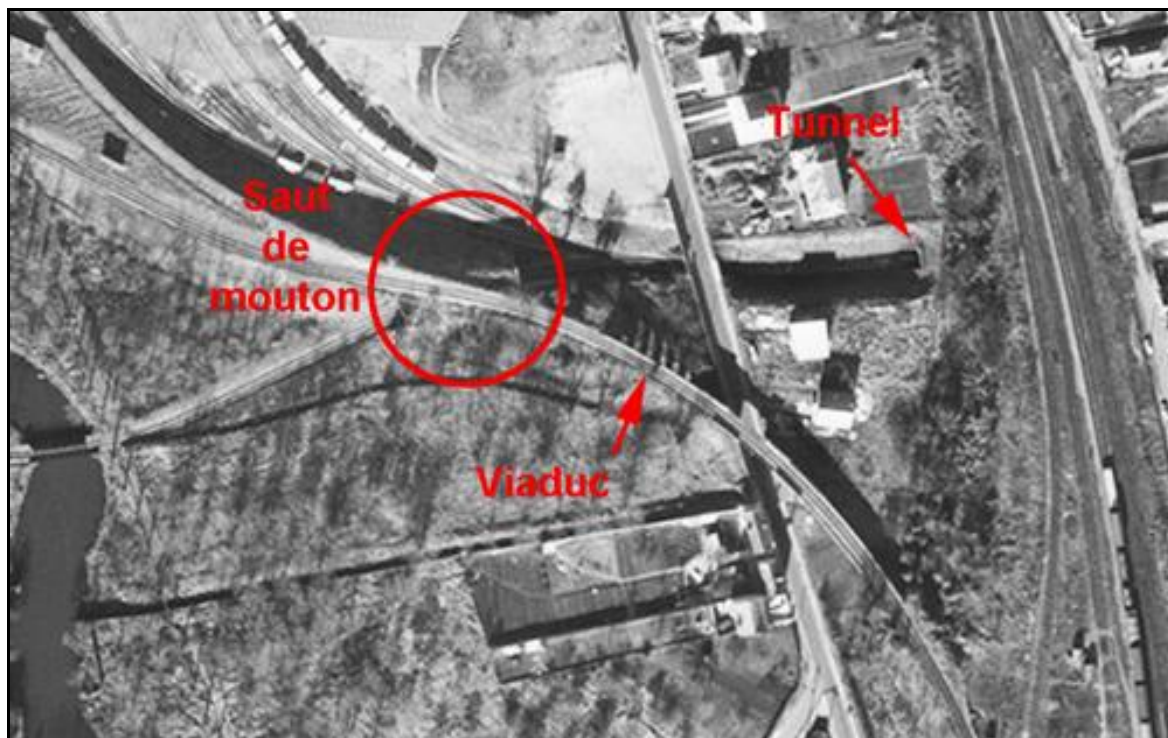
Usage actuel : Fermé

Etat général accès : Route

Etat général galerie : Bon

## COMMENTAIRES :

Cet ancien saut de mouton en forme de court faux tunnel permettait à l'une des voies de l'usine Darblay de passer sous la voie d'accès au réseau particulier de l'usine.



Vue aérienne du saut de mouton de la Papeterie du temps où il était encore en service

Intact, il est aujourd'hui condamné par des plaques en fer rapportées sur ses orifices.  
Son entrée s'ouvre dans le parking d'une résidence privée.

## ICONOGRAPHIE :

### ENTREE



### SORTIE





Derrière le transfo installé dans la courte tranchée d'accès, on devine la sortie de la galerie condamnée par des plaques de fer



L'intérieur de la galerie, bien conservé



Vue aérienne actuelle de l'emplacement du saut de mouton  
A comparer avec la vue d'époque

**Si cette fiche comporte des erreurs ou des oublis, merci de nous le signaler.**

★ ★ ★