



# INVENTAIRE des TUNNELS FERROVIAIRES de FRANCE

[itff@hotmail.fr](mailto:itff@hotmail.fr)

## FICHE TUNNEL

N° INVENTAIRE : 91228.1 NOM : Galerie d'Evry Courcouronnes

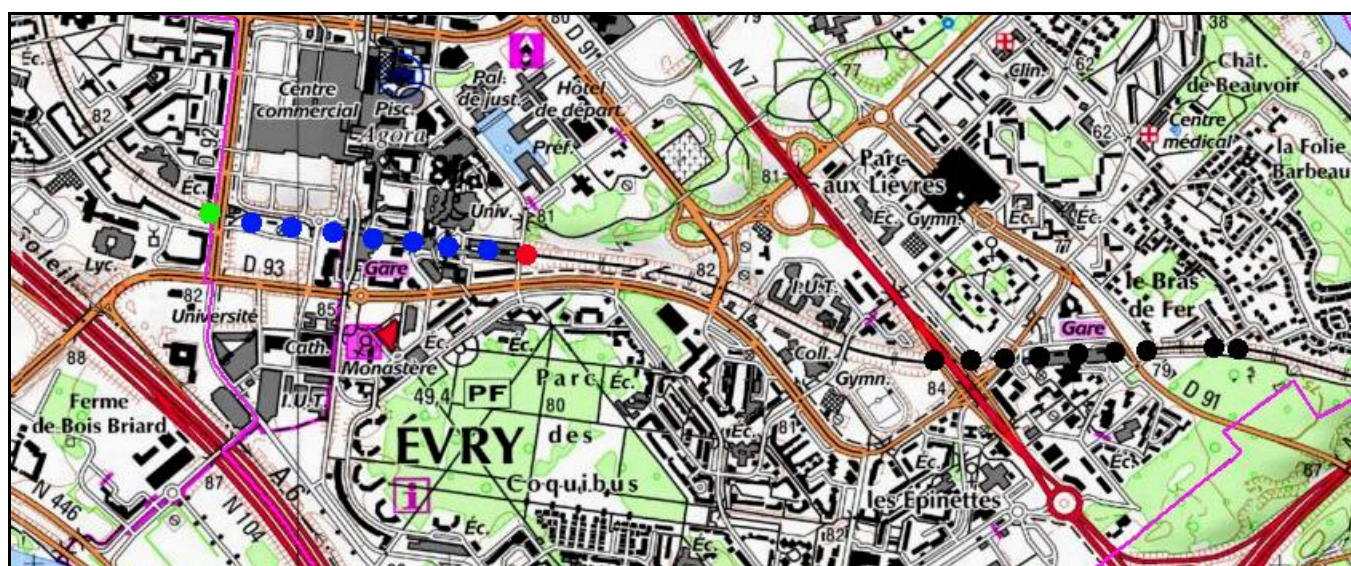


SECTION de LIGNE : LES NOUES DE SEINE (91) > CORBEIL ESSONNES (91)

COMMUNES : Entrée : Evry (91) Sortie : Evry (91)

COORDONNEES : Lambert II Etendu  
X : 606,423 X : 607,181  
Y : 2403,101 Y : 2402,998

Altitude moyenne : 73 m



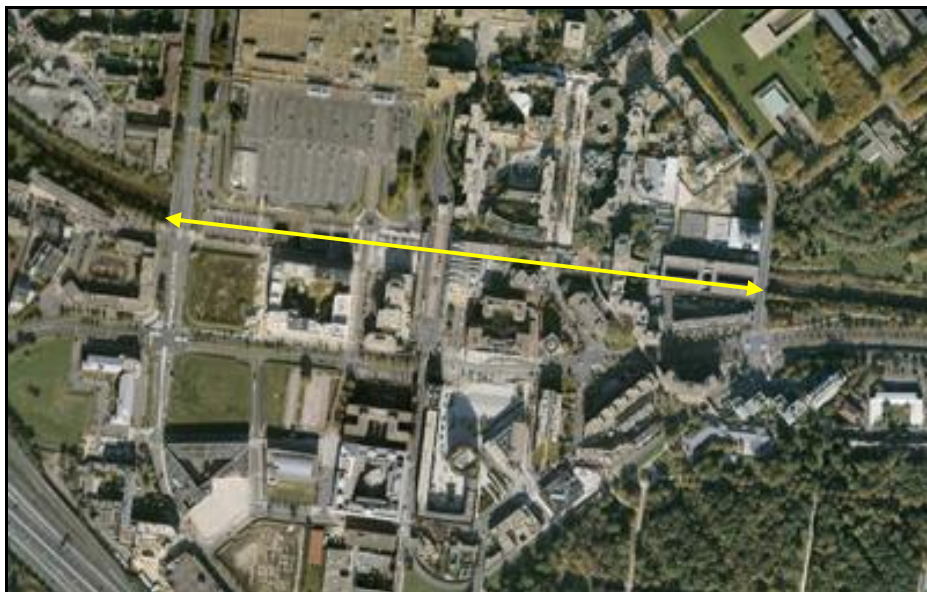
Les points noirs indiquent, de gauche à droite, les galeries voisines de Evry Génopole, n° 91228.2, et Evry Bras de Fer, n° 91228.3

### DONNEES TECHNIQUES :

Nature de l'ouvrage : **Faux tunnel**  
Longueur estimée : 764 m  
Nombre de voies : 2  
Usage actuel : **En service (accès dangereux)**  
Etat général accès : **Ligne en service (accès dangereux)**  
Etat général galerie : **Bon**

## COMMENTAIRES :

Faux tunnel construit en zone urbaine pour récupérer de l'espace et éviter les nuisances sonores. Il comporte aussi la gare RER souterraine d'Evry Courcouronnes.



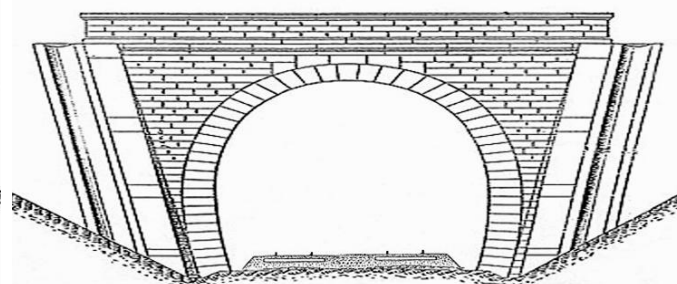
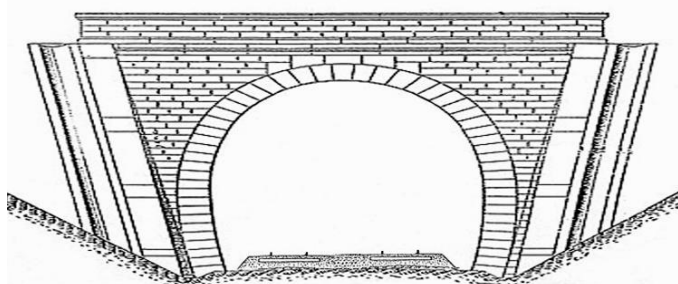
Vue aérienne du faux tunnel d'Evry Courcouronnes

## ICONOGRAPHIE :

### ENTREE

### SORTIE

Pas de photos actuelles disponibles pour l'instant.  
Il ne tient qu'à vous...



Qui me tirera le portait ?



Ci-dessus et ci-dessous, diverses vues de la gare souterraine d'Evry Courcouronnes





**Si cette fiche comporte des erreurs ou des oublis, merci de nous le signaler.**

★ ★ ★