



INVENTAIRE des TUNNELS FERROVIAIRES de FRANCE

itff@hotmail.fr

FICHE TUNNEL

N° INVENTAIRE : **91657.1** NOM : Galerie de l'île Brune 1

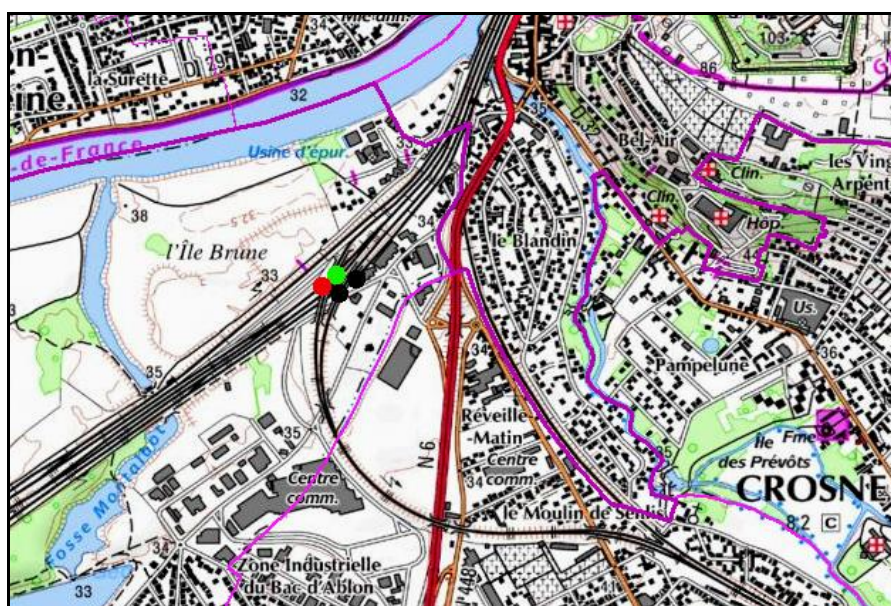


SECTION de LIGNE : L'ILE BRUNE SECTION NŒUD (91)

COMMUNES : Entrée : Vigneux sur Seine (91) Sortie : Vigneux sur Seine (91)

COORDONNEES : Lambert II Etendu
X : 607,522 X : 607,482
Y : 2413,545 Y : 2413,529

Altitude moyenne : 33 m



Les deux points noirs indiquent la galerie voisine de l'île Brune 2, n° 91657.2

DONNEES TECHNIQUES :

Nature de l'ouvrage : **Saut de mouton**
Longueur estimée : **60 m**
Nombre de voies : **4**
Usage actuel : **En service (accès dangereux)**
Etat général accès : **Ligne en service (accès dangereux)**
Etat général galerie : **Bon**

COMMENTAIRES :

Saut de mouton permettant aux voies de la ligne Villeneuve Saint Georges > Juvisy de passer sous les voies de la ligne Villeneuve Saint Georges > Melun.

Cet ouvrage comporte, de droite à gauche (ouest en est) :

- Deux galeries à voie unique.
- Une galerie mitoyenne à deux voies.
- Et une galerie à voie unique légèrement séparée des autres.

Toutes ces galeries sont décalées mais font à peu près la même longueur : 30 m chacune.

ICONOGRAPHIE :

ENTREE



L'ouest est ici à droite

SORTIE



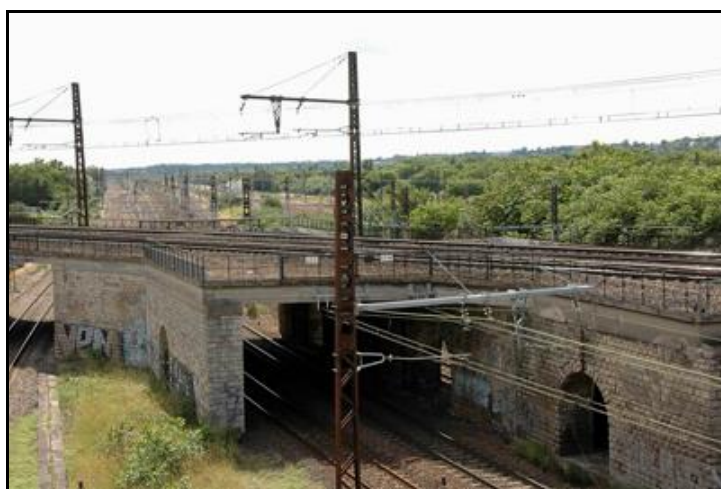
Sortie des trois galeries ouest



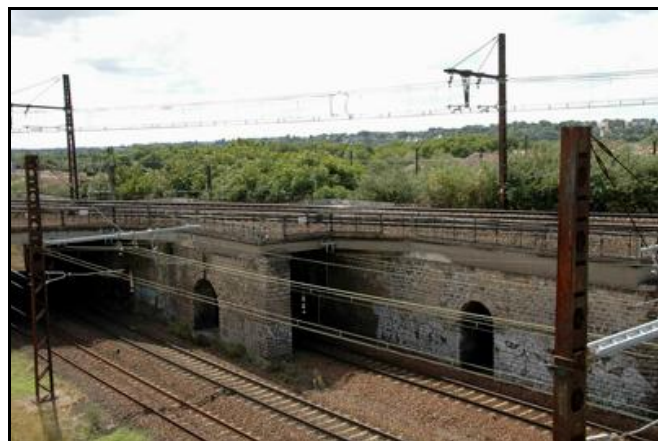




L'entrée du saut de mouton de l'Ile Brune 1 avec ses 4 galeries

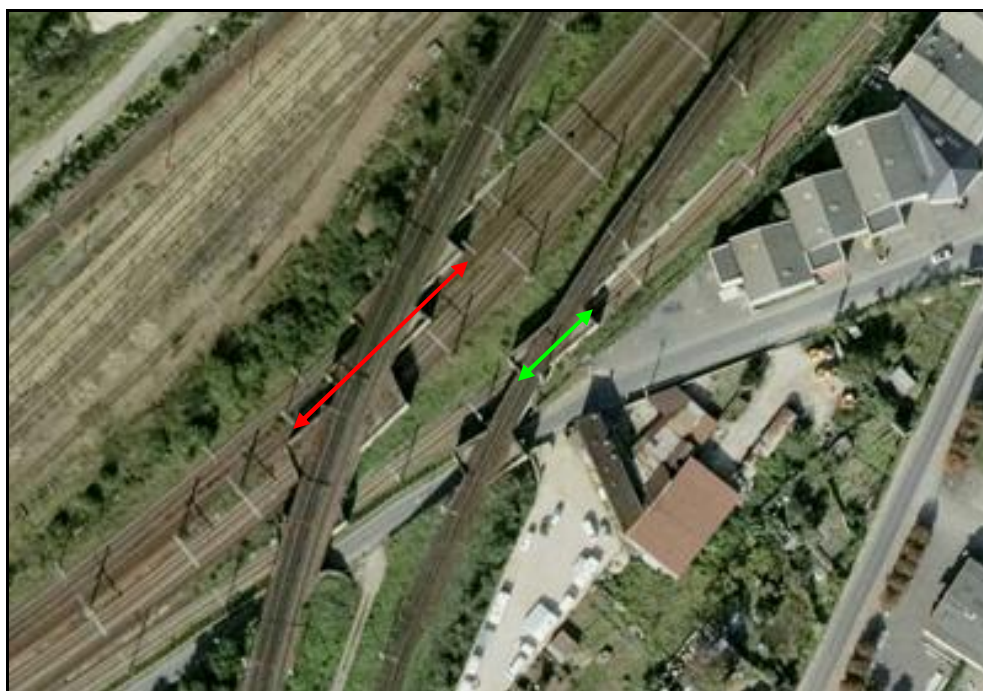


Ci-dessus et ci-dessous, vues détaillées des entrées de la galerie centrale et des galeries latérales est et ouest





Vue de l'entrée des galeries prise de la ligne supérieure
A droite, la rampe d'accès au saut de mouton de l'île Brune 2



Vue aérienne des sauts de mouton de l'île Brune
En rouge, saut de mouton de l'île Brune 1
En vert, saut de mouton de l'île Brune 2
A noter la présence d'une galerie routière voisine

Si cette fiche comporte des erreurs ou des oublis, merci de nous le signaler.

★ ★ ★