



INVENTAIRE des TUNNELS FERROVIAIRES de FRANCE

itff@hotmail.fr

FICHE TUNNEL

N° INVENTAIRE : 92002.3 NOM : Galerie des Baconnets



SECTION de LIGNE : BOURG LA REINE (92) > LES GLAISES (92)

COMMUNES : Entrée : Antony (92) Sortie : Antony (92)

COORDONNEES : Lambert II Etendu
X : 596,417 X : 596,356
Y : 2415,699 Y : 2415,662

Altitude moyenne : 65 m



DONNEES TECHNIQUES :

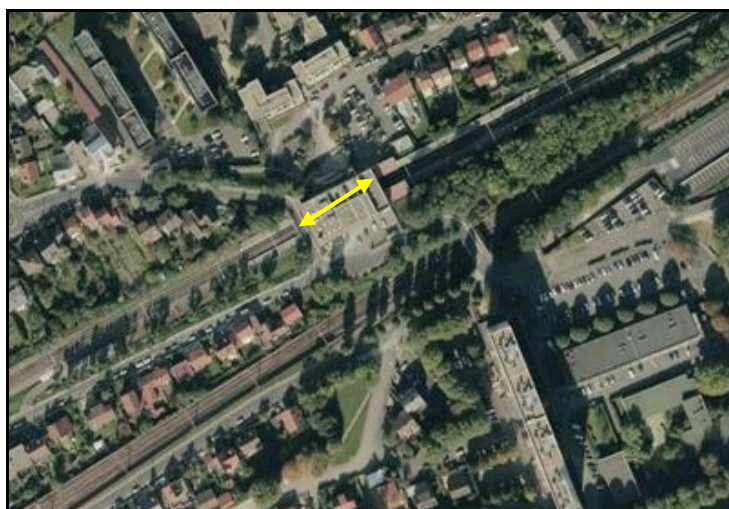
Nature de l'ouvrage : Faux tunnel
Longueur estimée : 71 m
Nombre de voies : 2
Usage actuel : En service (accès dangereux)
Etat général accès : Gare souterraine
Etat général galerie : Bon

COMMENTAIRES :

Faux tunnel constitué par le dessous du bâtiment de la gare d'Antony les Baconnets.

ICONOGRAPHIE :**ENTREE****SORTIE**

Ci-contre, vue aérienne de la gare des Baconnets



Si cette fiche comporte des erreurs ou des oublis, merci de nous le signaler.