



INVENTAIRE des TUNNELS FERROVIAIRES de FRANCE

itff@hotmail.fr

FICHE TUNNEL

N° INVENTAIRE : **93066.6** NOM : Galerie du Cimetière



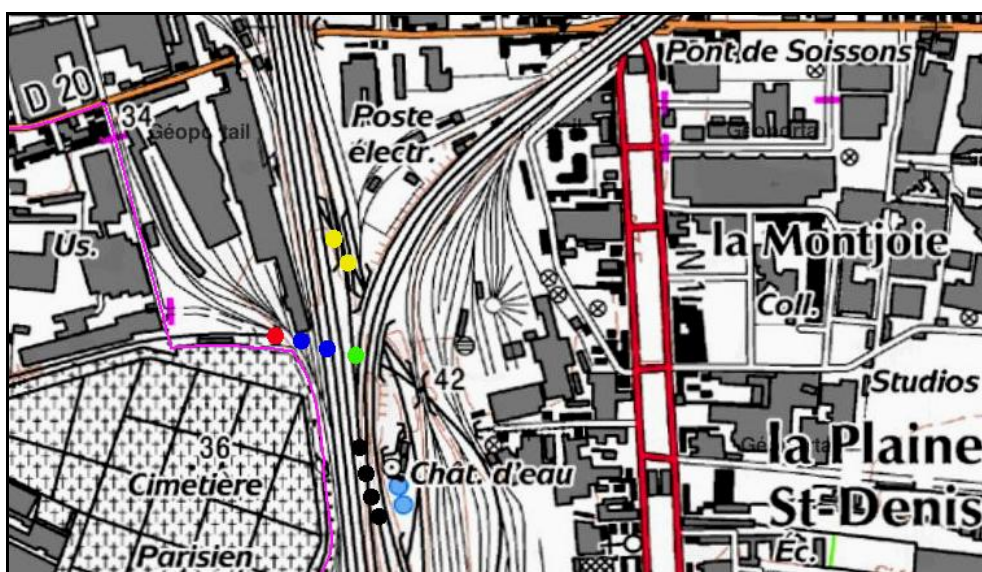
SECTION de LIGNE : PLAINES SAINT DENIS (93) > SAINT OUVEN LES DOCKS (93)

COMMUNES : Entrée : Saint Denis (93) Sortie : Saint Denis (93)

COORDONNEES : Lambert II Etendu

X :	601,185	X :	601,028
Y :	2434,720	Y :	2434,766

Altitude moyenne : 34 m



Les points jaunes indiquent la galerie voisine de Plaine Saint Denis 6, n° 93066.7
Les points noirs indiquent la galerie voisine de Plaine Saint Denis 5, n° 93066.5

DONNEES TECHNIQUES :

Nature de l'ouvrage : **Saut de mouton**
Longueur estimée : 165 m
Nombre de voies : 2 (1)
Usage actuel : **En service (accès dangereux)**
Etat général accès : **Ligne en service (accès dangereux)**
Etat général galerie : **Bon**

COMMENTAIRES :

Saut de mouton permettant au raccordement Plaine Saint Denis > Saint Ouen les Docks de passer sous les voies principales de la Gare du Nord.

Sa galerie est en fait constituée de plusieurs ponts parallèles construits successivement et accolés les uns aux autres.

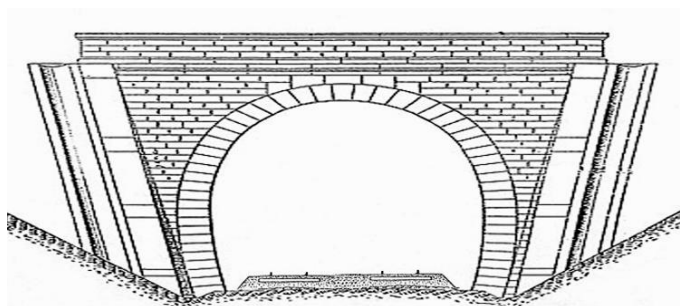
Par ailleurs, elle va en s'élargissant vers la sortie, passant ainsi d'un gabarit 2 voies à un gabarit 3 voies, avec une bifurcation intérieure.

ICONOGRAPHIE :

ENTREE

SORTIE

Une photo actuelle disponible pour l'instant.
Il ne tient qu'à vous...



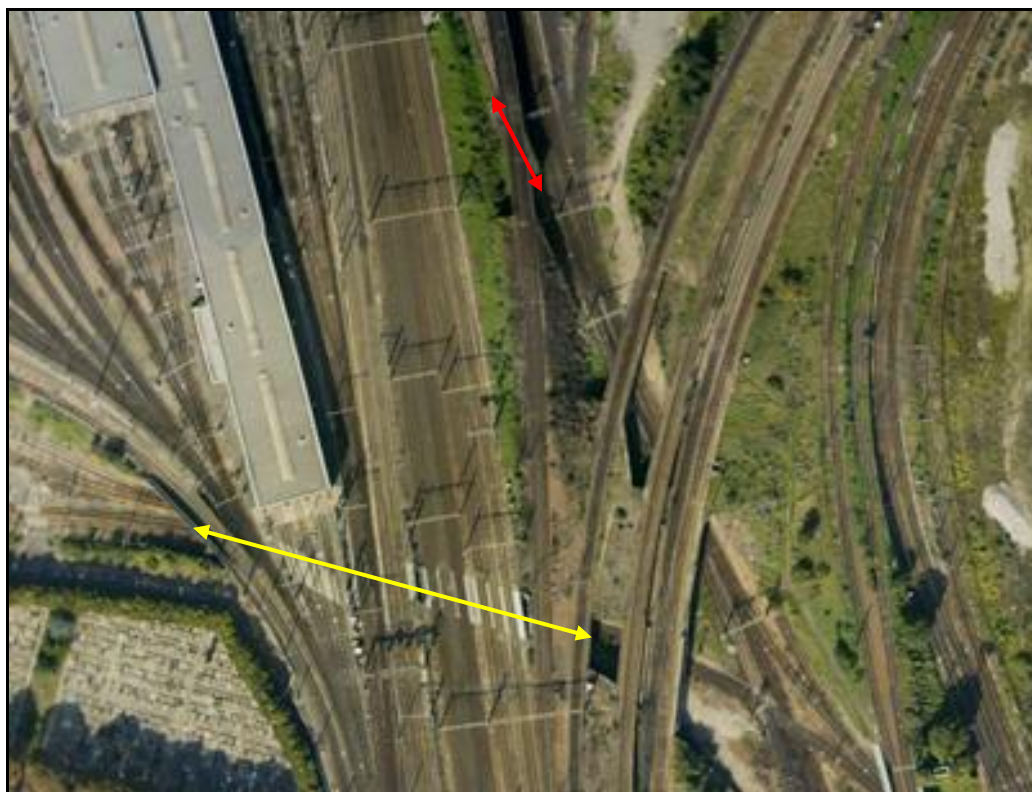
Quelqu'un a pris mon derrière. Qui prendra mon visage ?



Ci-contre, l'entrée vue de l'intérieur, au gabarit pour deux voies mais qui n'en comporte qu'une



L'intérieur de la galerie qui passe de 1 à 3 voies, de l'entrée vers la sortie



Vue aérienne des sauts de mouton du Cimetière et de Plaine Saint Denis 6

Flèche jaune : saut de mouton du Cimetière

Flèche rouge : galerie de Plaine Saint Denis 6

Les différences entre les ponts voisins sont ici bien visibles

Si cette fiche comporte des erreurs ou des oublis, merci de nous le signaler.

★ ★ ★