



INVENTAIRE des TUNNELS FERROVIAIRES de FRANCE

itff@hotmail.fr

FICHE TUNNEL

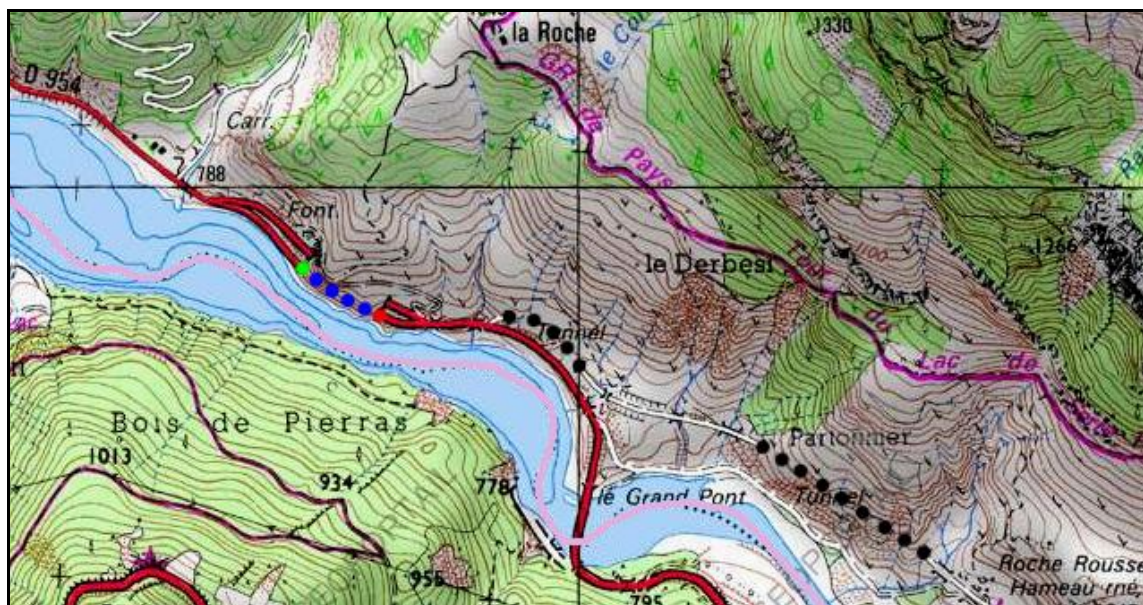
N° INVENTAIRE : 04102.1 NOM : Tunnel de Combas

SECTION de LIGNE : CHANTELOUBE (05) > BARCELONNETTE (04)

COMMUNES : Entrée : Le Lauzet Ubaye (04) Sortie : Le Lauzet Ubaye (04)

COORDONNEES : Lambert II Etendu
X : 921,774 X : 921,954
Y : 1947,981 Y : 1947,884

Altitude moyenne : 800 m



Les points noirs indiquent les tunnels voisins de Derbesi, n° 04102.2 et Partonnier, n° 04102.3

DONNEES TECHNIQUES :

Nature de l'ouvrage : Vrai tunnel de percement

Longueur : 199 m

Nombre de voies : 1

Usage actuel : Usage routier

Etat général accès : Route

Etat général galerie : Bon

COMMENTAIRES :

Ce tunnel fait partie de l'ancienne ligne en construction partiellement noyée dans le lac de Serre Ponçon, inachevée et qui n'a jamais servi, qui aurait dû relier Chorges à Barcelonnette.

Il a été récupéré pour un usage routier et livre passage à la voie montante de la route D 954.

Un autre tunnel parallèle, mais purement routier et de construction plus récente, livre passage à la voie descendante de la D 954.

ICONOGRAPHIE :

ENTREE



SORTIE





A gauche, la sortie de l'ex tunnel ferroviaire, à droite le tunnel routier

Si cette fiche comporte des erreurs ou des oublis, merci de nous le signaler.

★ ★ ★