



INVENTAIRE des TUNNELS FERROVIAIRES de FRANCE

itff@hotmail.fr

FICHE TUNNEL

N° INVENTAIRE :

05163.1

NOM :

Tunnel du Sauze

Ligne :

Chorges (05) > Barcelonnette (04)

Section de ligne :

Chorges (05) > Barcelonnette (04)

Communes :

Le Sauze-du-Lac (05)

Latitude / Longitude :

44.493228

6.316082

SORTIE

Le-Sauze-du-Lac (05)

6.309544

6.309544

Altitude moyenne :

755 m

Les points jaunes indiquent le tunnel des Hyvans (05040.5), également noyé.



DONNEES TECHNIQUES :

Nature de l'ouvrage :

Vrai tunnel de percement

Longueur :

2030 m

Nombre de voies :

1

Usage actuel :

Abandonné (noyé et bouché)

Etat général accès :

Noyé (accessible à basses eaux)

Etat général galerie :

Inconnu

COMMENTAIRES :

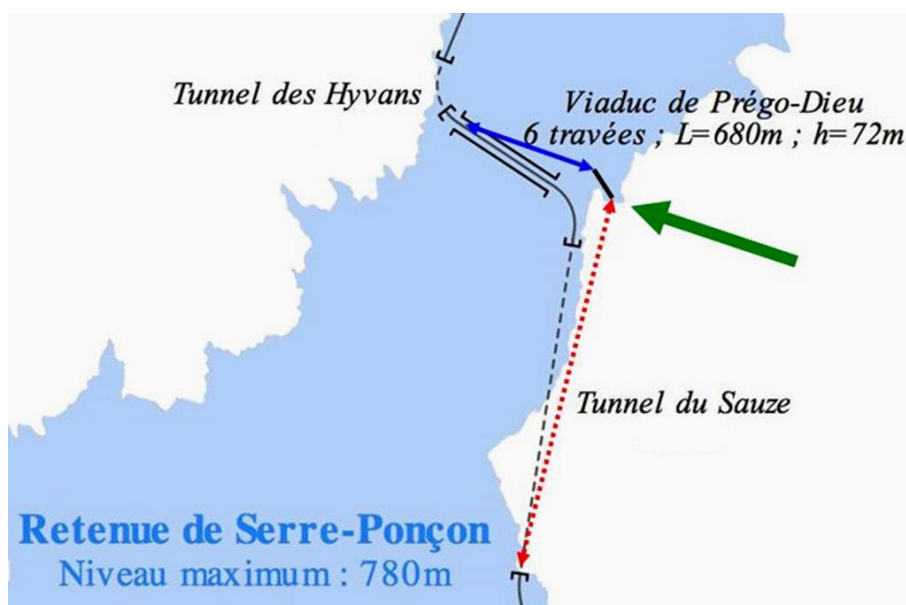
Ce tunnel fait partie de la ligne inachevée de Chorges à Barcelonnette qui a été noyée sur environ 5 km par suite de la construction du barrage de Serre Ponçon.

La ligne, après avoir franchi le tunnel des Hyvans et franchi la Durance sur le viaduc de Prégio-Diou, devait passer sous le village de Sauze-le-Lac pour arriver au débouché de la vallée de l'Ubaye.

Dans un premier temps le tracé devait être entièrement aérien. Mais la nature ébouleuse du flanc très pentu de la vallée obligea à envisager le percement de deux tunnels successifs de 400 m et 275 m. En fin de compte, une solution plus sécurisante fut adoptée et ces deux souterrains n'ont jamais vu le jour. Ils ont été remplacés par le grand tunnel unique de Sauze, le plus long des Hautes-Alpes, qui était entièrement terminé et prêt à l'emploi lorsqu'il fut noyé. Il est en forme de « S », avec une courbe de 300 m de rayon à l'entrée et de 400 m à la sortie.

Après cet ouvrage, la ligne sortait du département et remontait la vallée de l'Ubaye où 7 autres souterrains ont été creusés et terminés (sauf un partiellement).

Par ailleurs, il est très rare de pouvoir observer les vestiges du viaduc de Prégio-Diou et du tunnel de Sauze habituellement noyés dans le lac de Serre-Ponçon. En raison de la grande sécheresse de l'hiver 2012, cela a été néanmoins possible malgré la très grande dangerosité des accès. Il apparaît alors que le tunnel n'est pas tout à fait situé là où on le pensait. Il s'ouvre en fait plus à l'est, dans une crique constituée par le débouché d'un thalweg secondaire situé en rive gauche de la Durance, face aux Hyvans. Les vestiges présents à cet endroit ne laissent aucun doute sur la chose. La sortie Sud estimée est correcte. Ces informations ont pu ensuite être vérifiées avec les images aériennes anciennes mises à disposition par l'IGN.



En noir, la ligne telle qu'on la pensait initialement

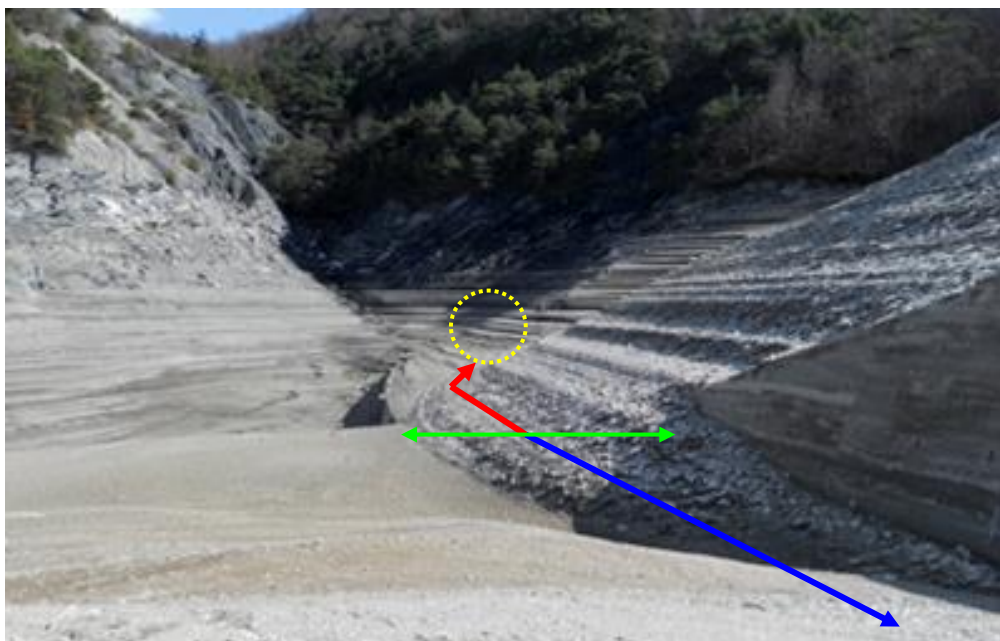
Flèche verte : le thalweg secondaire

Pointillés rouges : le tunnel (ici représenté de manière rectiligne)

Les entrées et sorties ont été détruites et rebouchées. Par ailleurs, le terrain environnant a été profondément modifié, que ce soit naturellement ou du fait de l'homme. L'interprétation des traces reste donc pour le moins difficile et aléatoire. De plus, la plateforme à la sortie du tunnel n'a été que partiellement réalisée sur 250 m environ, puis non réalisée jusqu'au tunnel de l'Ambroise.

ICONOGRAPHIE :

ENTREE



La courbe à droite, à la sortie du viaduc de Prego-Diou.

Flèche bleue : vers le lac de Serre Ponçon et le viaduc de Prego-Diou

Flèche verte : largeur de la plateforme ferroviaire

Flèche rouge : vers l'entrée du tunnel disparu

Ellipse : Position de l'entrée du tunnel totalement détruite et bouchée.

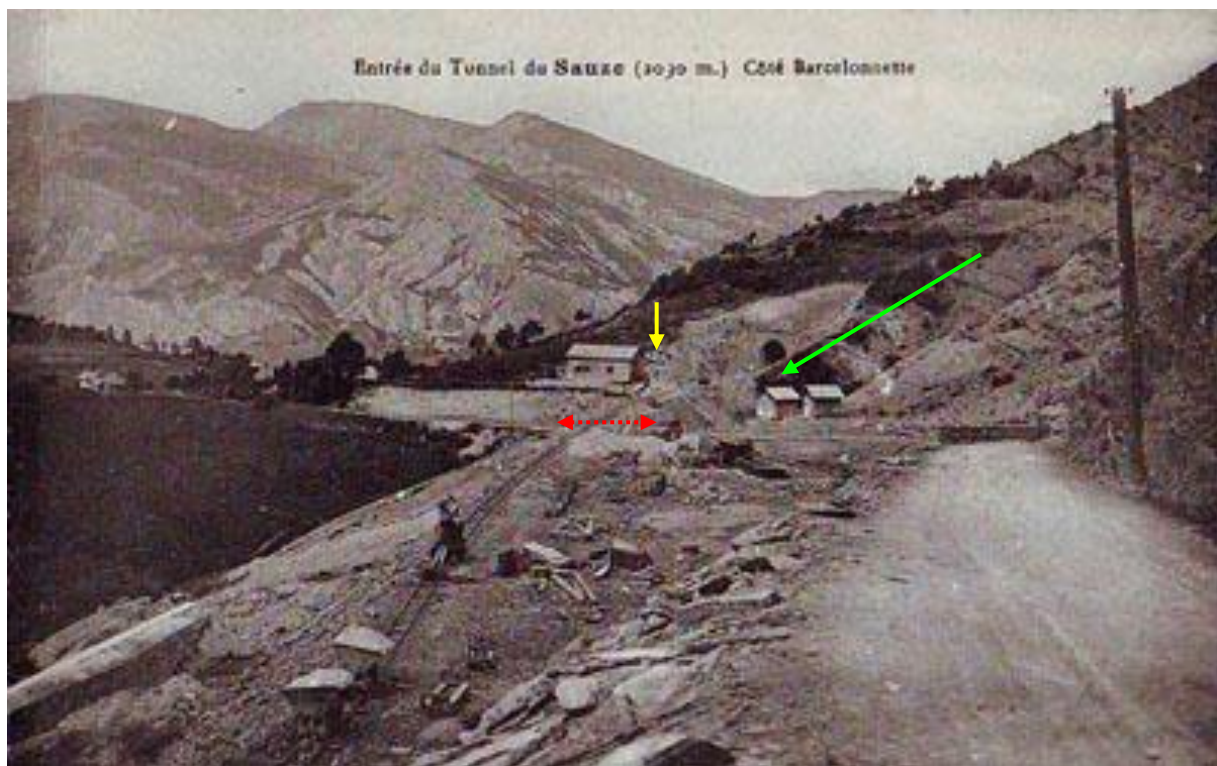


Soutènement inférieur visible sur la photographie précédente



Soutènement supérieur visible sur la photographie précédente

SORTIE

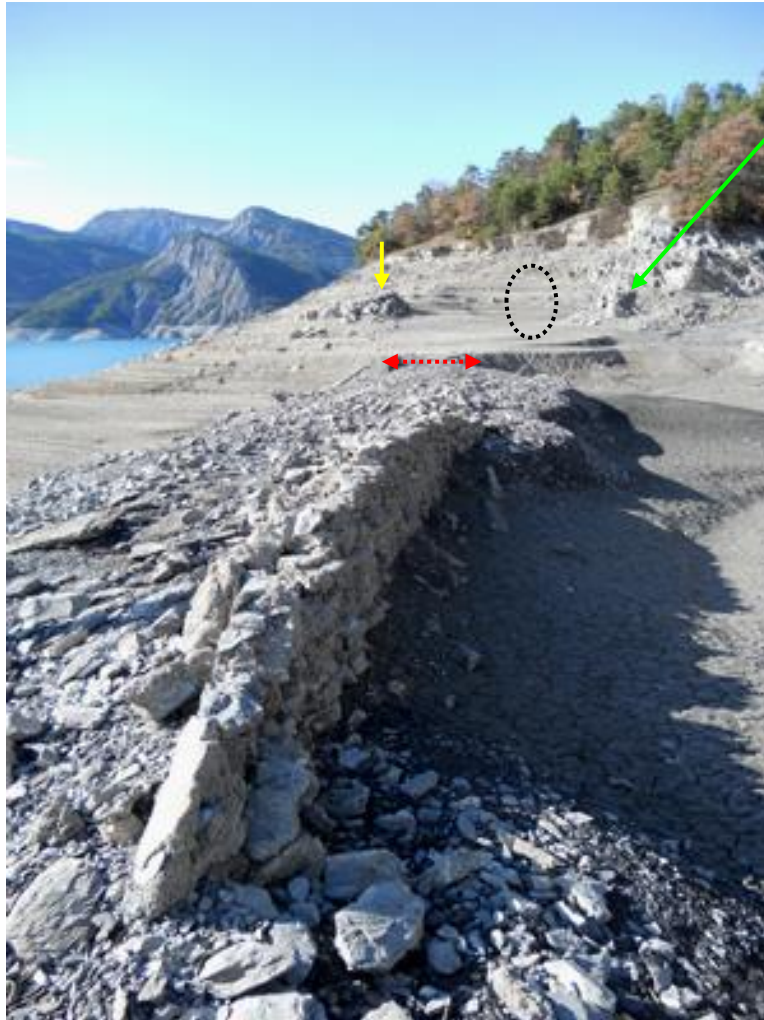


Ci-dessus et page suivante, l'emplacement de la sortie, hier et aujourd'hui

Flèche rouge : le petit pont de la route

Flèche jaune : le tas de pierres derrière la cabane

Flèche verte : le repli de terrain



Le tracé de l'ancienne voie ferrée et l'emplacement de la sortie du tunnel



Ce qui reste de la voie ferrée vers Barcelonnette au-delà du tunnel de Sauze



Il ne reste du fronton de sortie que quelques pierres visibles



Le joli petit pont de la route est toujours là

Si cette fiche comporte des erreurs ou des oublis, merci de nous le signaler.

★ ★ ★

Mise à jour de la fiche : 10/08/2023