



INVENTAIRE des TUNNELS FERROVIAIRES de FRANCE

itff@hotmail.fr

FICHE TUNNEL

N° INVENTAIRE : 06023.6 NOM : Tunnel de Cottalorda



SECTION de LIGNE : BREIL SUR ROYA (06) > ITALIE

COMMUNES : Entrée : Breil sur Roya (06) Sortie : Breil sur Roya (06)

COORDONNEES : Lambert II Etendu
X : 1016,149 X : 1016,235
Y : 1893,262 Y : 1892,976

Altitude moyenne : 250 m



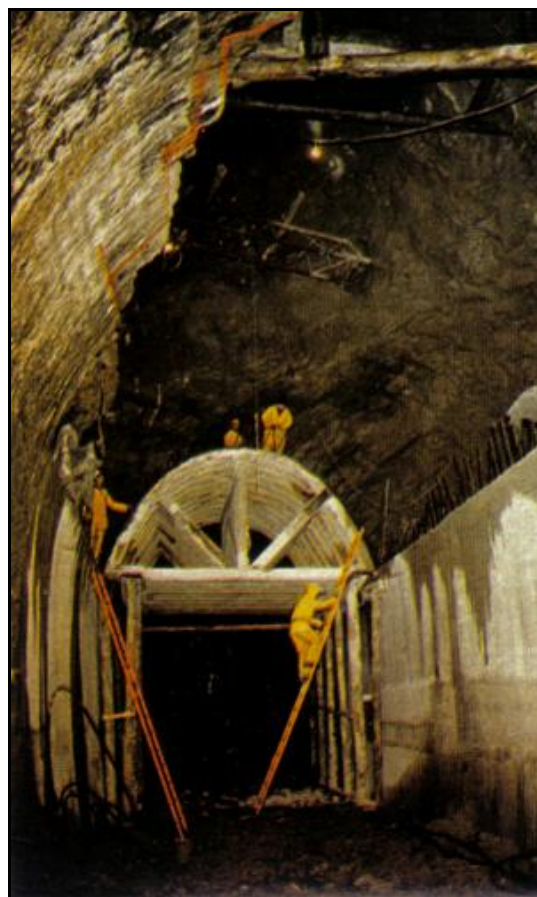
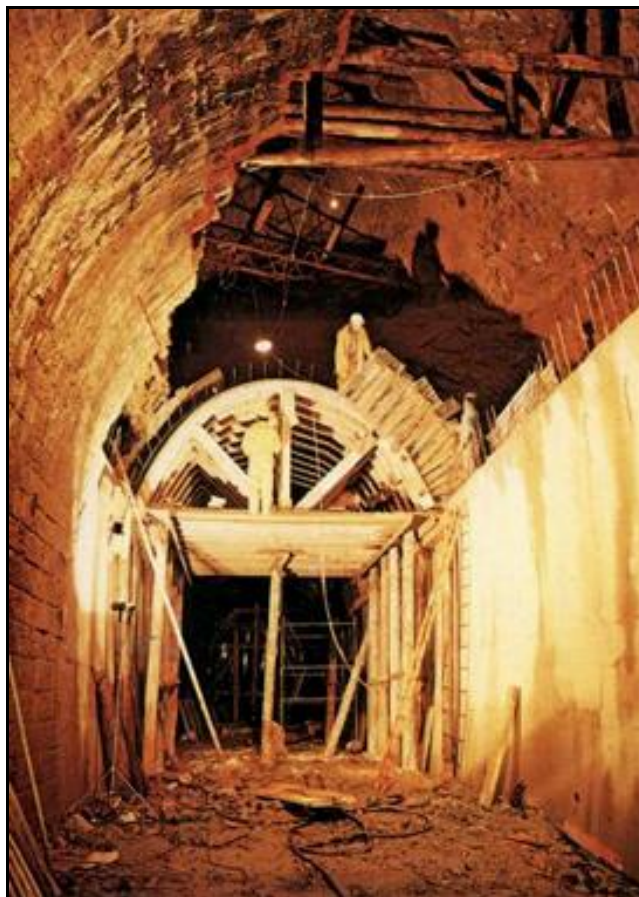
Les points noirs indiquent le tunnel voisin du Mont Grazian, n° 06136.2

DONNEES TECHNIQUES :

Nature de l'ouvrage : Vrai tunnel de percement
Longueur : 297 m
Nombre de voies : 1
Usage actuel : En service (accès dangereux)
Etat général accès : Ligne en service (accès dangereux)
Etat général galerie : Bon

COMMENTAIRES :

Ce tunnel a été dynamité et détruit pendant la dernière guerre mondiale, comme en témoignent les deux photos ci-dessous qui montrent sa reconstruction.



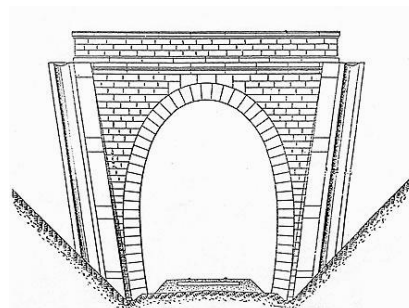
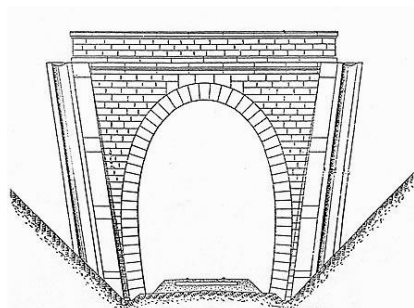
L'énorme excavation au-dessus du tunnel est la cloche d'effondrement provoquée par l'explosion

ICONOGRAPHIE :

ENTREE

SORTIE

Pas de photos actuelles disponibles pour l'instant.
Il ne tient qu'à vous...



Qui me tirera le portait ?



L'entrée du tunnel de Cottalorda en bas à gauche,
et la sortie du tunnel du Mont Grazian en haut à droite

Si cette fiche comporte des erreurs ou des oublis, merci de nous le signaler.

★ ★ ★