



INVENTAIRE des TUNNELS FERROVIAIRES de FRANCE

itff@hotmail.fr

FICHE TUNNEL

N° INVENTAIRE : 06088.9 NOM : Tunnel de Saint Pierre

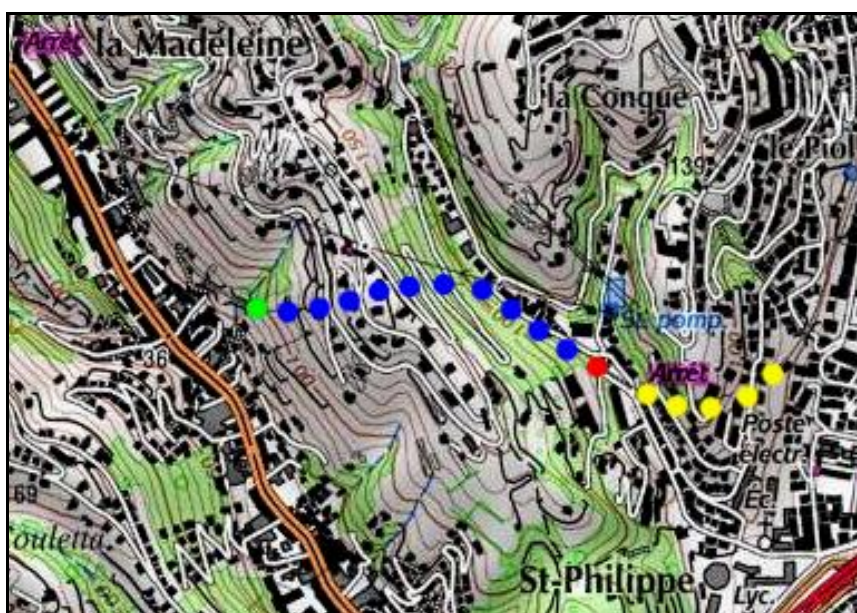


SECTION de LIGNE : LA MANDA (06) > NICE (06)

COMMUNES : Entrée : Nice (06) Sortie : Nice (06)

COORDONNEES : Lambert II Etendu
X : 995,235 X : 995,885
Y : 1868,136 Y : 1868,074

Altitude moyenne : 65 m



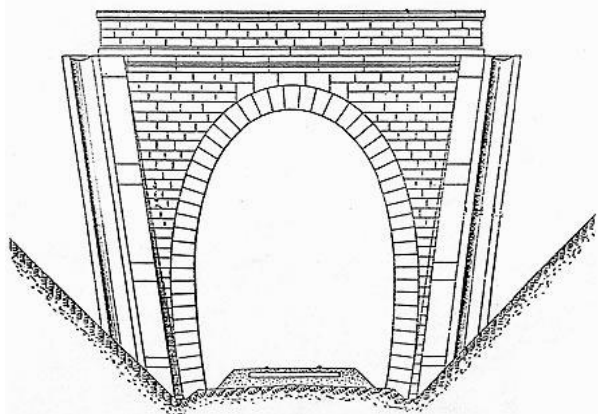
Les points jaunes indiquent le tunnel voisin de Saint Philippe, n° 06088.10

DONNEES TECHNIQUES :

Nature de l'ouvrage : Vrai tunnel de percement
Longueur : 633 m
Nombre de voies : 1
Usage actuel : En service (accès dangereux)
Etat général accès : Ligne en service (accès dangereux)
Etat général galerie : Bon

COMMENTAIRES :**ICONOGRAPHIE :****ENTREE****SORTIE**

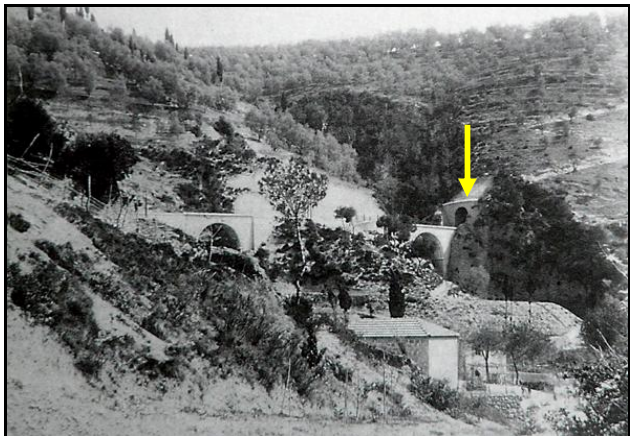
Une photo actuelle disponible pour l'instant.
Il ne tient qu'à vous...



Quelqu'un a pris mon derrière. Qui prendra mon visage ?



La sortie du tunnel



L'entrée du tunnel (flèche) après les deux ponts de Vérani

Si cette fiche comporte des erreurs ou des oublis, merci de nous le signaler.

★ ★ ★