



# INVENTAIRE des TUNNELS FERROVIAIRES de FRANCE

[itff@hotmail.fr](mailto:itff@hotmail.fr)

## FICHE TUNNEL

N° INVENTAIRE : 07349.1 NOM : Tunnel de la Voulte



SECTION de LIGNE : LA VOULTE SUR RHONE (07) > ROFFY (07)

COMMUNES : Entrée : La Voulte sur Rhône (07) Sortie : La Voulte sur Rhône (07)

COORDONNEES : Lambert II Etendu  
X : 793,313 X : 793,239  
Y : 1980,813 Y : 1980,687

Altitude moyenne : 97 m



### DONNEES TECHNIQUES :

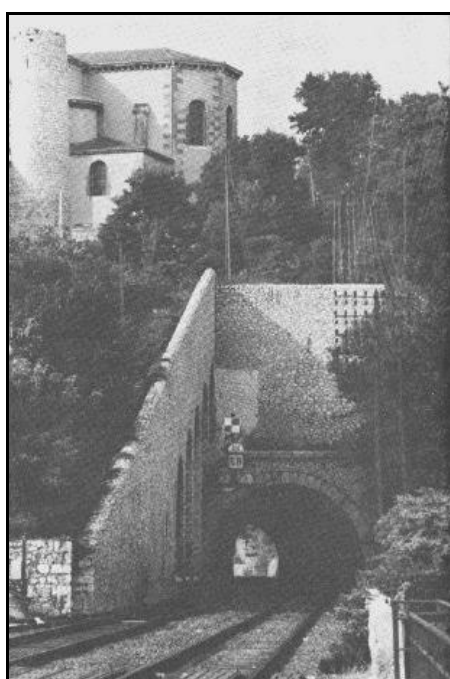
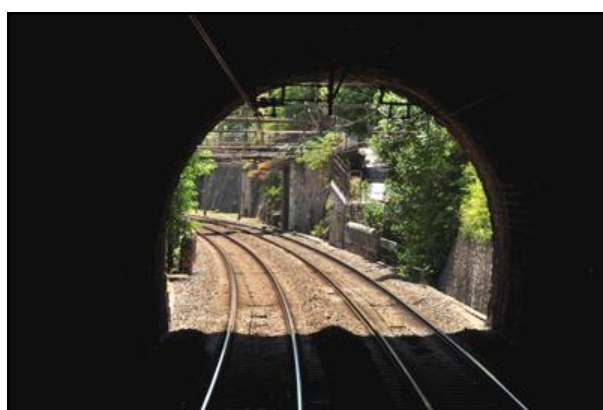
Nature de l'ouvrage : Vrai tunnel de percement  
Longueur : 146 m  
Nombre de voies : 2  
Usage actuel : En service (accès dangereux)  
Etat général accès : Ligne en service (accès dangereux)  
Etat général galerie : Bon

COMMENTAIRES :

ICONOGRAPHIE :

ENTREE

SORTIE



Ci-contre, la sortie du tunnel sous la localité,  
du temps de la vapeur



---

**Si cette fiche comporte des erreurs ou des oublis, merci de nous le signaler.**

★ ★ ★