



INVENTAIRE des TUNNELS FERROVIAIRES de FRANCE

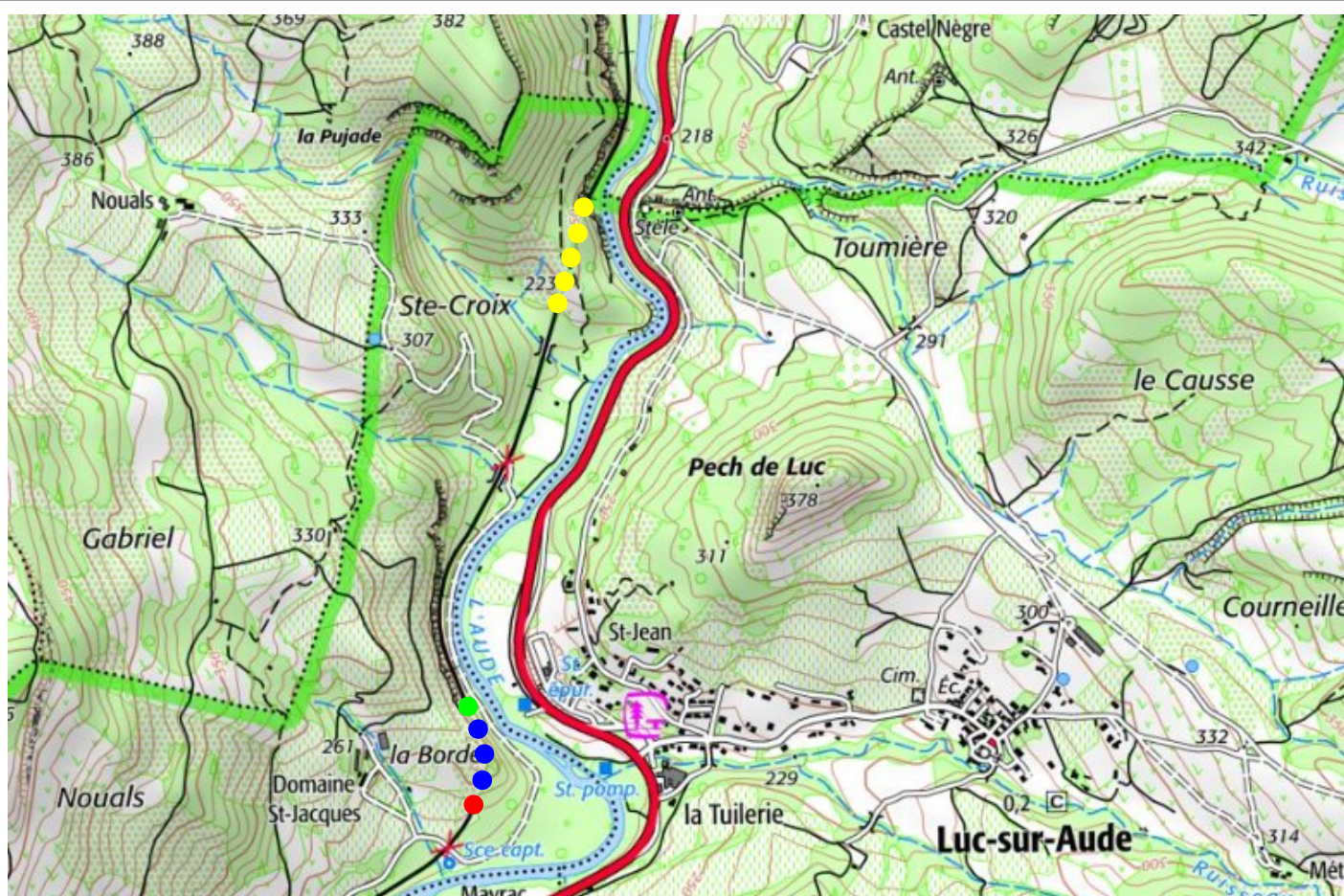
www.tunnels-ferroviaires.org – itff@hotmail.fr

N° INVENTAIRE : **11240.2** NOM : Tunnel de la Pointe-de-Luc

Ligne : Carcassonne (11) ► Rivesaltes (66)

	ENTRÉE	SORTIE
Communes :	Montazels (11)	Montazels (11)
Coordonnées :	42.959617 2.255001	42.957606 2.255118

Altitude moyenne : 223 m



Les points jaunes indiquent le tunnel voisin de Cascabel (n°11240.1).

DONNÉES TECHNIQUES :

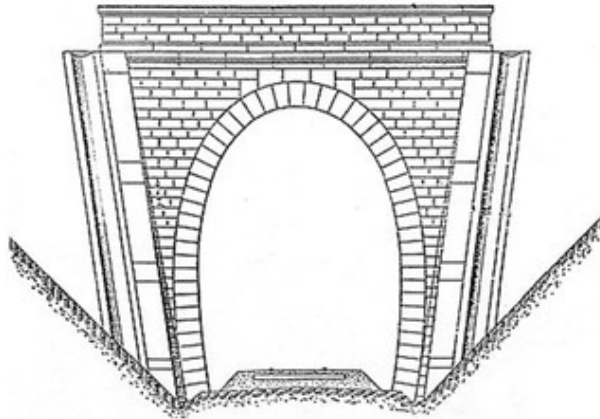
Nature de l'ouvrage :	Tunnel percé
Construction :	Inconnue
Longueur :	227 m
Nombre de voies :	1
Usage actuel :	Inexploité
État général accès :	Pédestre bon
État général galerie :	Bon

COMMENTAIRES :

Entre Limoux et Quillan, section sur laquelle se situe le tunnel, la ligne est fermée depuis le 31 décembre 2017 en raison du mauvais état de la voie ferrée. La réouverture de cette section est annoncée après 2030, tandis que certains élus militent pour sa transformation en voie verte.

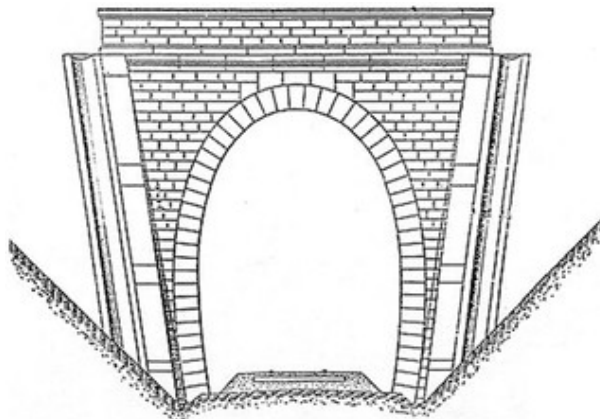
ICONOGRAPHIE :

ENTRÉE



Pas de photo disponible pour le moment... Il ne tient qu'à vous...

SORTIE



Pas de photo disponible pour le moment... Il ne tient qu'à vous...

Si cette fiche comporte des erreurs ou des oublis, merci de nous le signaler.
Envoyez-nous vos photographies et documents pour la compléter.

Cette fiche est publiée par l'association **Chemins à Fer** selon la licence **CC BY-NC-ND 4.0**.

Mise à jour : 03/05/2026