



# INVENTAIRE des TUNNELS FERROVIAIRES de FRANCE

[itff@hotmail.fr](mailto:itff@hotmail.fr)

## FICHE TUNNEL

N° INVENTAIRE : 12022.4 NOM : Tunnel de la Joubène

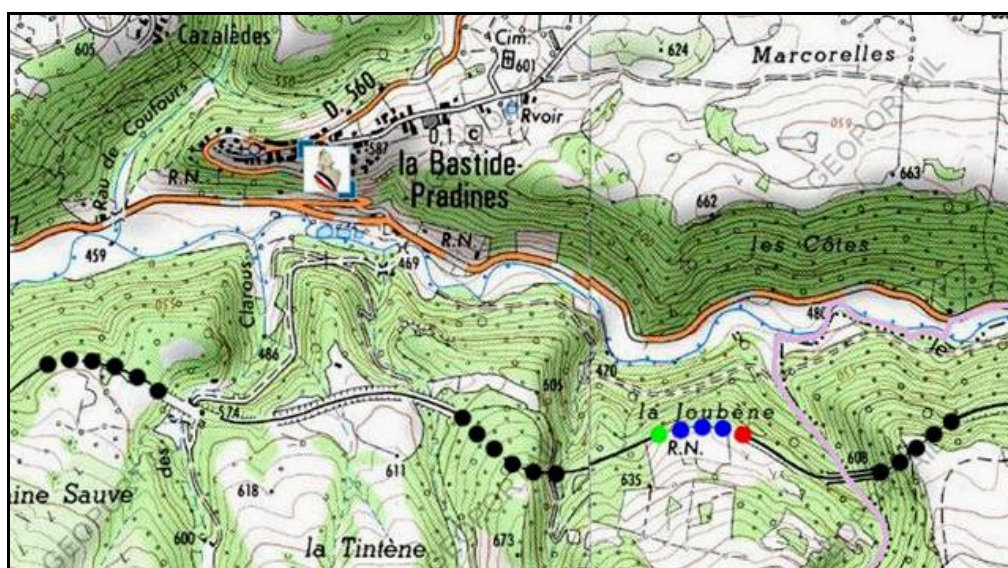


SECTION de LIGNE : TOURNEMIRE (12) > QUISSAC (30)

COMMUNES : Entrée : La Bastide Pradines (12) Sortie : La Bastide Pradines (12)

COORDONNEES : Lambert II Etendu  
X : 658,022 X : 658,233  
Y : 1888,390 Y : 1888,396

Altitude moyenne : 597 m



Les points noirs indiquent, de gauche à droite, les tunnels voisins de La Bastide, n° 12022.2 ; Pèbres, n° 12022.3 ; et Bassy, n° 12122.1

### DONNEES TECHNIQUES :

Nature de l'ouvrage : Vrai tunnel de percement  
Longueur : 214 m  
Nombre de voies : 1  
Usage actuel : En service (accès dangereux)  
Etat général accès : Ligne en service (accès dangereux)  
Etat général galerie : Bon

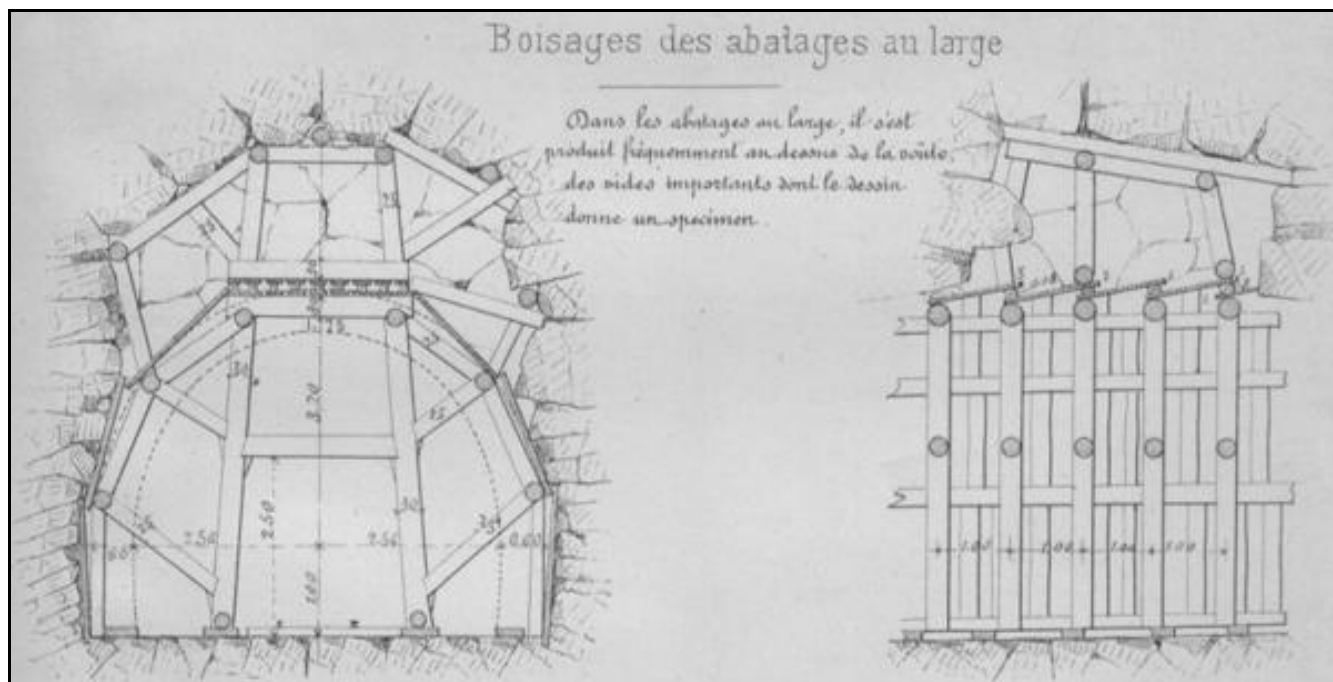
## COMMENTAIRES :

Aussi appelé tunnel de Pépinous.

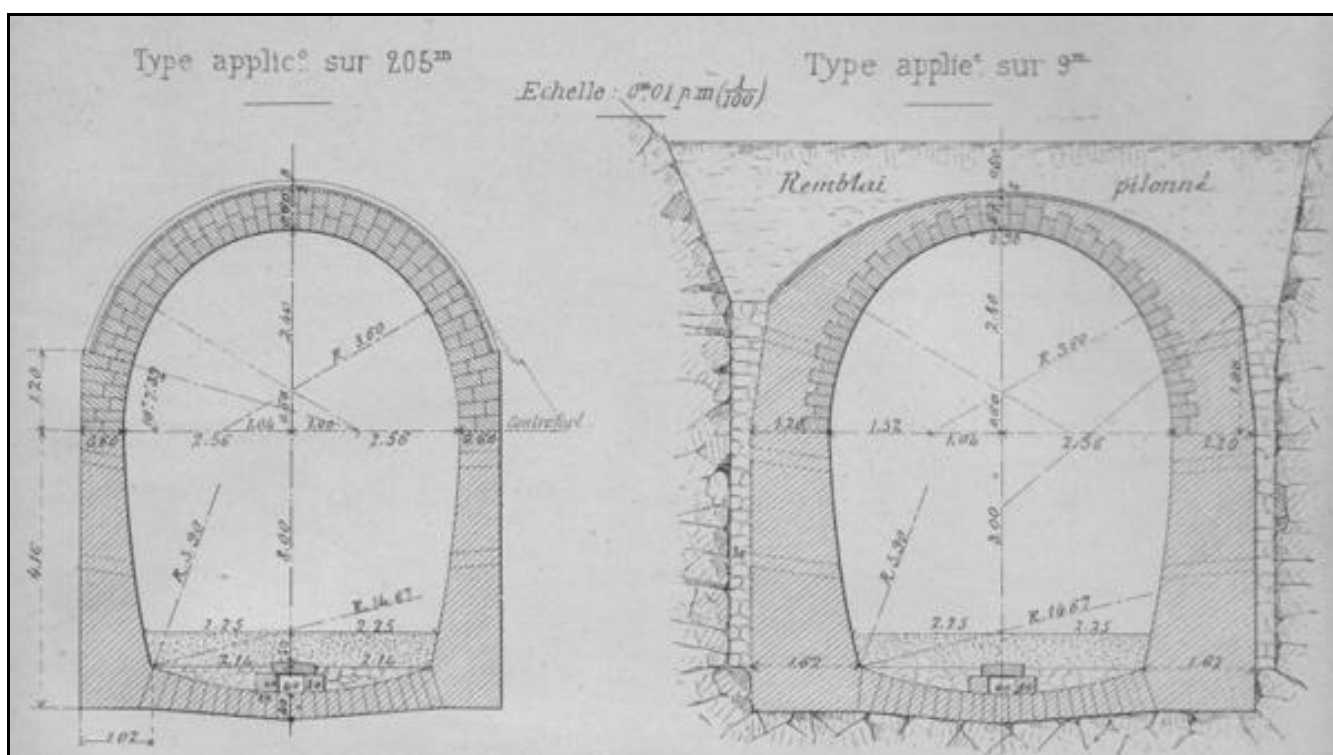
Par ailleurs, le creusement de ce souterrain a été particulièrement délicat. Il traverse en effet une couche argileuse qui comporte des vides, des poches de quelques mètres de diamètre. Ce qui a provoqué un effondrement total de la galerie qui, heureusement, n'a pas fait de victime.

Il fallut donc reprendre les travaux par le dessus au moyen de puits blindés. Ceux-ci terminés, la voûte s'affaissa à nouveau. Mais ceci n'eut aucune incidence car les ingénieurs avaient prévu le coup et largement surdimensionné le gabarit. La galerie est donc restée en l'état.

A noter que côté sortie, le vrai tunnel est prolongé par une courte tranchée couverte.



Plan d'époque montrant la méthode boisage utilisée



Deux coupes du tunnel :

A gauche en section normale, et à droite en section renforcée avec piédroits épais

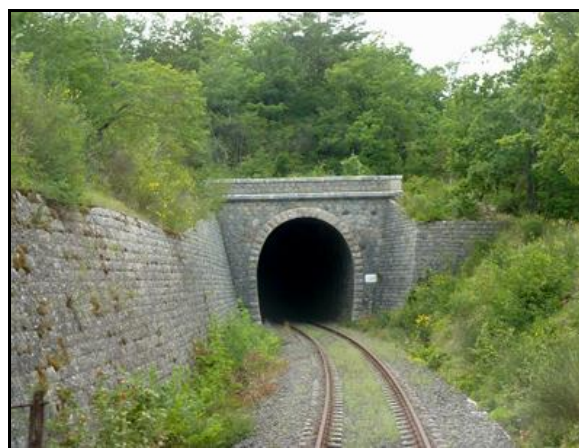
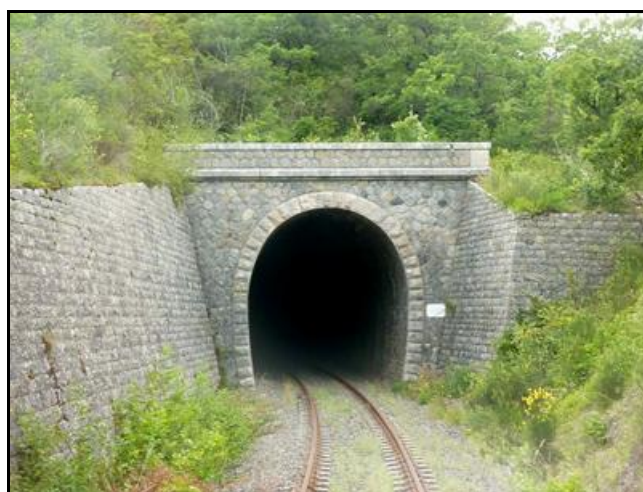
Enfin, ce tunnel a eu une vie peu banale :

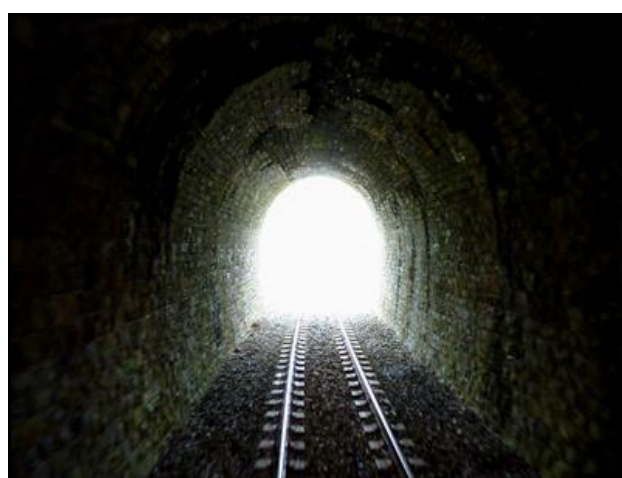
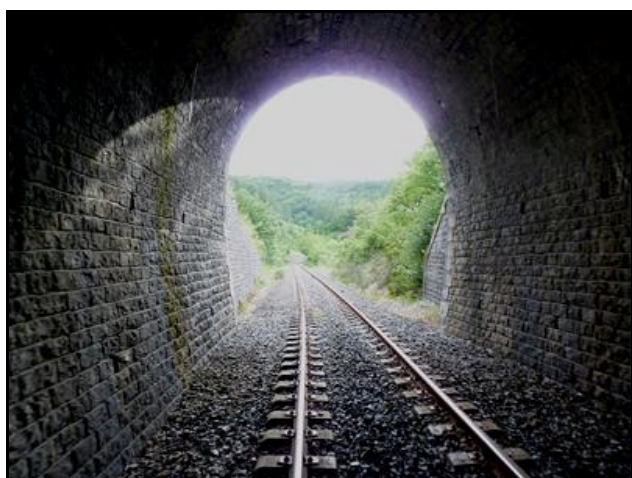
- Creusé à la fin du XIX<sup>e</sup> siècle, il est tout d'abord en service ferroviaire jusqu'en 1954.
- Puis il est ensuite abandonné car toute la partie de ligne Tournemire > Le Vigan était jugée trop peu rentable par la SNCF.
- Il est ensuite à nouveau remis en service par l'armée lorsque cette dernière envisage l'extension du camp militaire du Larzac. Mais cette nouvelle voie ferrée ne sera jamais utilisée par suite de l'opposition populaire à l'extension du camp.
- Cependant, le tunnel est toujours en service et est emprunté aujourd'hui par le train touristique du Larzac.

## ICONOGRAPHIE :

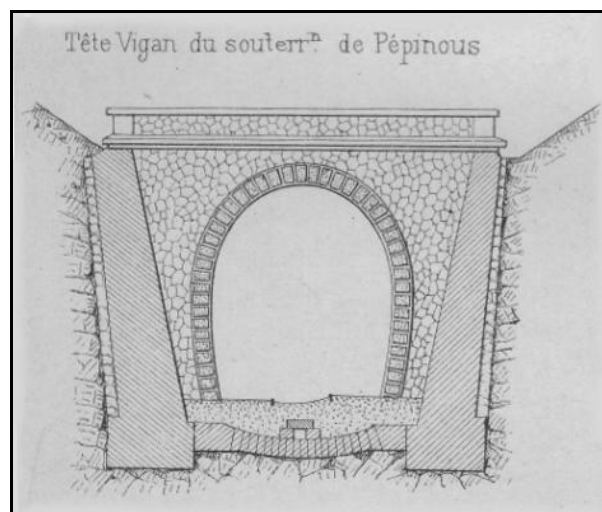
ENTREE

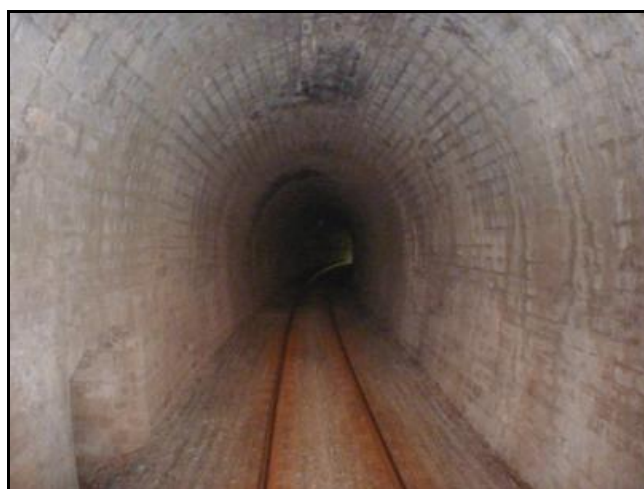
SORTIE





Ci-contre, plan d'époque du fronton de la sortie du tunnel





---

**Si cette fiche comporte des erreurs ou des oublis, merci de nous le signaler.**

★ ★ ★