



# INVENTAIRE des TUNNELS FERROVIAIRES de FRANCE

[itff@hotmail.fr](mailto:itff@hotmail.fr)

## FICHE TUNNEL

N° INVENTAIRE : **12200.2** NOM : Tunnel de Rivière

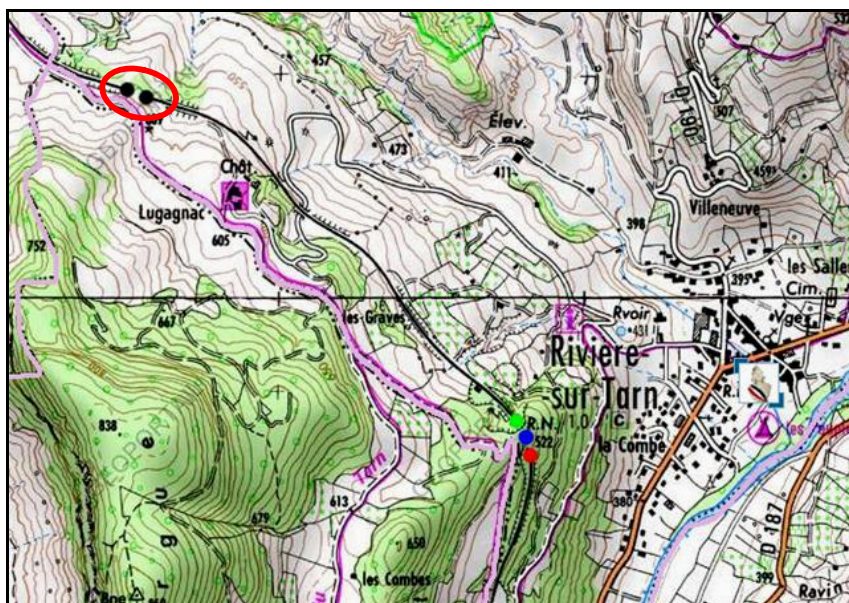


SECTION de LIGNE : SEVERAC LE CHATEAU (12) > TOURNEMIRE (12)

COMMUNES : Entrée : Rivière sur Tarn (12) Sortie : Rivière sur Tarn (12)

COORDONNEES : Lambert II Etendu  
X : 662,848 X : 662,889  
Y : 1909,783 Y : 1909,695

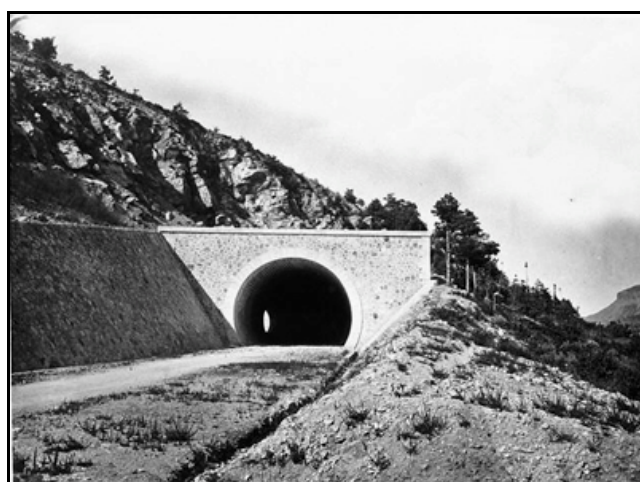
Altitude moyenne : 514 m



L'ellipse rouge et les deux points noirs indiquent le tunnel voisin de Sagnas, n° 12200.1

### DONNEES TECHNIQUES :

Nature de l'ouvrage : Vrai tunnel de percement  
Longueur : 99 m  
Nombre de voies : 2 (1)  
Usage actuel : En service (accès dangereux)  
Etat général accès : Ligne en service (accès dangereux)  
Etat général galerie : Bon

**COMMENTAIRES :****ICONOGRAPHIE :****ENTREE****SORTIE**

La sortie du tunnel peu de temps après sa construction

**Si cette fiche comporte des erreurs ou des oublis, merci de nous le signaler.**